

**SECIL TEK**

Mais do que uma solução,  
um superpoder.



**FASSA  
BORTOLO**  
QUALIDADE PARA CONSTRUÇÃO



**bras**

materiais e equipamentos de construção

163

março'26



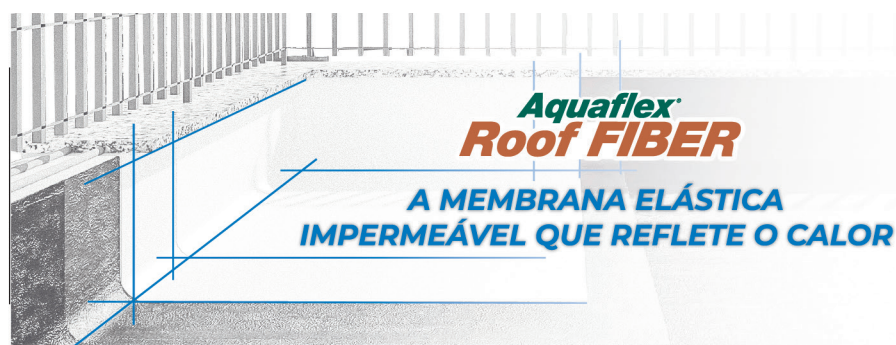
> Entrevista | Gonçalo Roque da Cunha e João Roque da Cunha, da Soluciona 24



“A Soluciona 24 surge com uma abordagem diferente: procuramos transformar a assistência técnica num serviço organizado, previsível e centrado no cliente. Para isso, combinamos rigor técnico com dados, planeamento e acompanhamento contínuo do desempenho.” (pág.4)



**MAPEI**  
É TUDO OK,  
COM A MAPEI



PORTUGAL  
Superbrands  
-2025-  
CORPORATE

BETÃO  
ARQUITETÓNICO  
BRANCO

BETONAGEM DE  
ELEMENTOS COM ELEVADA  
DENSIDADE DE ARMADURA

BETÃO LEVE

BETÃO  
CORRENTE

BETÃO  
ARQUITETÓNICO  
COLORIDO

PAVIMENTOS  
DECORATIVOS  
DE BETÃO

# SECIL BETÃO

SOLUÇÕES INTELIGENTES  
PARA A CIDADE DO FUTURO



secil.pt

Há mais de 40 anos que a **SECIL BETÃO** dá forma às ideias mais arrojadas, respondendo aos desafios das nossas cidades, assegurando a robustez dos edifícios e garantindo a segurança das nossas famílias.

Dando forma com soluções que também fazem parte da construção do futuro e que vão desde o betão corrente ao betão arquitetónico, passando por soluções para pavimentos, revestimentos, reforço e estabilização. Um futuro que projetamos todos os dias.

Com a inovação contínua na produção, com a personalização da oferta, com a digitalização dos serviços e da comunicação e com a aplicação de uma política ambiental cada vez mais circular.

**Um futuro que dá forma às suas ideias.**

GRUPO SECIL:



SECIL TEK



Dá forma às ideias

> Editorial



José de Matos,  
Coordenador

As exigências regulamentares na construção, técnicas e ambientais, não param de aumentar.

Os desafios e os objetivos enfrentados pela sociedade atual e que têm sido traduzidos nas orientações da política europeia nos últimos anos justificam este caminho, ao mesmo tempo que se procura mitigar os custos inerentes através da industrialização dos processos construtivos e da digitalização.

Num período que já não chega a dois anos toda a fileira irá ser confrontada não só com o cumprimento de novos critérios ambientais e energéticos, mas também com obrigações declarativas e de prestação da informação, assumindo especial relevo, tudo o que está relacionado com o novo Regulamento dos Produtos da Construção e o Passaporte Digital do Produto.

Tudo isto vai exigir um enorme esforço das empresas, em particular dos fabricantes, mas

também aos comerciantes e a quem projeta, constrói, aplica ou executa a manutenção, para não falar dos donos de obra e entidades fiscalizadoras.

Simplificar e facilitar “a vida” de todos os agentes da fileira da construção e permitir ainda acrescentar valor às tarefas de prestação, consulta, utilização e registo da informação sobre os produtos, foi o que nos motivou a criar a Plataforma APCMC Datacheck, que estará disponível já neste mês de abril.

> Sumário

<b>Entrevista</b>	
Soluciona 24	04
<b>Artigos</b>	
Onduline	07
Pinto & Cruz	08
Tecofix	09
<b>Materiais/Equipamentos</b>	11

> Ficha Técnica

PROPRIEDADE:  
Associação Portuguesa dos Comerciantes de Materiais de Construção

DIRETOR: Carlos Filipe Miranda Rosa

COORDENAÇÃO: José Manuel Franco de Matos

EDIÇÃO, REDAÇÃO,  
ADMINISTRAÇÃO E PUBLICIDADE  
Associação do Comércio de Produtos e Equipamentos para a Construção

Praça Francisco Sá Carneiro, 219, 4º Dto  
4200-313 Porto  
Tel.: 225 074 210  
E-mail: geral.apcomercio@gmail.com  
Site: www.apcmc.pt

Membro da APImprensa - Associação Portuguesa de Imprensa (nº 1006)

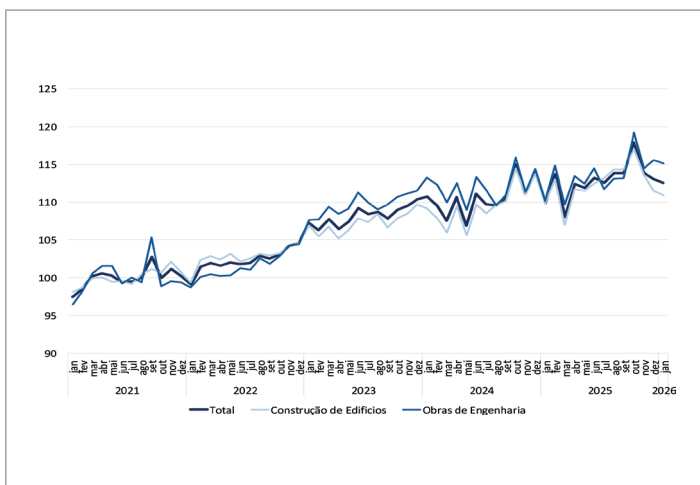
Publicação Bimestral  
10.000 Exemplares

> Dados da Construção (Fonte: INE)

**Produção na Construção cresceu 1,3%**

O Índice de Produção na Construção aumentou 1,3% em janeiro, variação inferior em 0,1 pontos percentuais (p.p.) à observada no mês anterior. O índice de emprego acelerou 0,6 p.p., para 3,0%, e as remunerações aumentaram 0,7 p.p., para uma variação homóloga de 9,2%.

ÍNDICE DE PRODUÇÃO NA CONSTRUÇÃO (2021=100)  
TOTAL E SEGMENTOS



**Custos de construção de habitação nova aumentaram 3,7%**

Em janeiro de 2026, estima-se que os custos de construção de habitação nova tenham aumentado 3,7% em termos homólogos, 0,2 pontos percentuais (p.p.) abaixo do mês anterior. O preço dos materiais registou uma variação de 0,8% e o custo da mão de obra aumentou 7,2%.

ÍNDICE DE CUSTOS DE CONSTRUÇÃO DE HABITAÇÃO NOVA (TAXA DE VARIAÇÃO HOMÓLOGA)  
JANEIRO 2021 – JANEIRO 2026 (2021 = 100)



**ANTIDERRAPANTE PROFISSIONAL**  
qualidade FILA

**AÇÃO RÁPIDA - NÃO CRIA FILME - SEGURANÇA EM CADA PASSO**



surface  
care  
solutions

FILA SOLUTIONS IBERIA S.L 12592 Chilches (Castellón)  
+34 964.590101 | filaiberia@filasolutions.com | filasolutions.com

Mais  
informações  
@filasolutionsiberia



Duas gerações, uma nova visão para a assistência técnica em Portugal



NUM SETOR TRADICIONALMENTE ASSOCIADO À RESPOSTA A AVARIAS E INTERVENÇÕES PONTUAIS, A ASSISTÊNCIA TÉCNICA ATRAVESSA HOJE UM MOMENTO DE TRANSFORMAÇÃO, IMPULSIONADO PELA CRESCENTE COMPLEXIDADE DOS EQUIPAMENTOS, PELA DIGITALIZAÇÃO DOS SERVIÇOS E POR CONSUMIDORES CADA VEZ MAIS EXIGENTES.

É NESTE CONTEXTO QUE SURGE A SOLUCIONA 24, EMPRESA PORTUGUESA DEDICADA À INSTALAÇÃO, MANUTENÇÃO E REPARAÇÃO TÉCNICA DE EQUIPAMENTOS DOMÉSTICOS, ENERGÉTICOS E INDUSTRIAIS, COM UMA ABORDAGEM CENTRADA NA ORGANIZAÇÃO OPERACIONAL, NA TECNOLOGIA E NA PROXIMIDADE COM O CLIENTE.

FUNDADA POR JOÃO ROQUE DA CUNHA E GONÇALO ROQUE DA CUNHA, A EMPRESA COMBINA EXPERIÊNCIA CONSOLIDADA NO SETOR COM UMA VISÃO DE NOVA GERAÇÃO.

NESTA ENTREVISTA CONJUNTA, PAI E FILHO PARTILHAM A VISÃO, OS DESAFIOS E A AMBIÇÃO QUE ESTÃO NA BASE DESTA PROJETO.

#### **PORQUE DECIDIRAM CRIAR A SOLUCIONA 24?**

João Roque da Cunha

A Soluciona 24 nasce da conjugação de três fatores essenciais.

Primeiro, do contacto contínuo com antigos clientes e parceiros, que foram sinalizando a necessidade de um modelo mais organizado, previsível e profissionalizado no setor.

Segundo, de um momento geracional especial. No final do mestrado, o Gonçalo desafiou-me a construirmos um novo projeto que combinasse a experiência acumulada ao longo de décadas com uma visão mais inovadora e orientada ao futuro. Esse convite

acabou por ser o catalisador da decisão.

Por fim, do próprio desafio de mercado. A assistência técnica está a atravessar uma transformação profunda e sentimos que era o momento certo para contribuir para essa evolução, introduzindo organização, tecnologia, qualidade e maior proximidade com o cliente.

A Soluciona 24 nasce, assim, da convergência entre experiência, visão de nova geração e oportunidade de mudança.

#### **O QUE O LEVOU A LANÇAR O DESAFIO DE CRIAR A SOLUCIONA 24 E A AVANÇAR COM ESTE PROJETO EM PORTUGAL?**

Gonçalo Roque da Cunha

A decisão resultou de uma conjugação de fatores pessoais e profissionais. Sempre tive von-

tade de empreender e de construir algo próprio. Ao mesmo tempo, percebi que existia uma oportunidade clara de capitalizar o conhecimento acumulado no setor e projetá-lo para o futuro, combinando experiência, organização e uma visão mais tecnológica.

Houve também uma escolha consciente de ficar em Portugal. Tive propostas muito aliciantes para trabalhar no estrangeiro e sair seria, provavelmente, o caminho mais fácil naquele momento. Mas senti que poderia ter um impacto maior construindo algo aqui, contribuindo para a modernização do setor e para o desenvolvimento do país.

A Soluciona 24 nasce dessa vontade de criar, de valorizar o que já foi construído e de demonstrar que é possível inovar e crescer a partir de Portugal.

## COMO CARACTERIZA HOJE O MERCADO DA ASSISTÊNCIA TÉCNICA EM PORTUGAL?

João Roque da Cunha

Portugal dispõe de técnicos qualificados e de empresas com elevado know-how, e o setor tem vindo a profissionalizar-se de forma significativa. Ainda assim, continua maioritariamente orientado para responder a avarias, e não para as antecipar.

Do lado do cliente, a evolução é evidente. Famílias, retalhistas e grandes organizações exigem hoje mais rapidez, transparência e qualidade de serviço. Já não procuram apenas reparar um equipamento, mas garantir que ele funciona de forma consistente.

Com equipamentos mais complexos e maior pressão sobre custos e eficiência, o setor precisa de evoluir para modelos mais organizados, baseados em dados e orientados para a prevenção.

## EM QUE MEDIDA A SOLUCIONA 24 TRAZ UMA ABORDAGEM DIFERENTE À ASSISTÊNCIA TÉCNICA EM PORTUGAL?

João Roque da Cunha

Tradicionalmente, a assistência técnica tem sido um serviço reativo, muito dependente da urgên-

cia e pouco estruturado do ponto de vista operacional.

A SolucionA 24 surge com uma abordagem diferente: procuramos transformar a assistência técnica num serviço organizado, previsível e centrado no cliente. Para isso, combinamos rigor técnico com dados, planeamento e acompanhamento contínuo do desempenho.

Trabalhamos com histórico digital do equipamento, diagnóstico assistido, agendamento otimizado e monitorização permanente dos tempos de resposta, o que nos permite reduzir deslocações desnecessárias, aumentar a resolução à primeira visita e garantir maior consistência no serviço prestado.

A diferença está precisamente aqui: não queremos apenas resolver avarias, queremos garantir que o cliente tem um serviço fiável, previsível e profissional em todos os momentos.

## NUM SETOR TÃO TRADICIONAL, QUANDO FALAM EM TECNOLOGIA E INOVAÇÃO, O QUE ISSO SIGNIFICA NA PRÁTICA?

Gonçalo Roque da Cunha

Num setor historicamente muito operacional e pouco digitaliza-

do, para nós tecnologia significa melhorar decisões, não substituir pessoas.

Utilizamos-a para triagem técnica, apoio ao diagnóstico e encaminhamento do técnico mais adequado. Monitorizamos tempos de resposta, cumprimento de prazos e níveis de satisfação do cliente.

O objetivo é claro: evoluir de um modelo meramente corretivo para um modelo preventivo e, no futuro, preditivo, onde os problemas são resolvidos antes de se tornarem urgências.

## NUM SETOR TRADICIONALMENTE REATIVO, QUE PAPEL ASSUMEM OS CONTRATOS DE MANUTENÇÃO NA ANTECIPAÇÃO DE PROBLEMAS E NA EVOLUÇÃO DO MODELO DE ASSISTÊNCIA TÉCNICA?

Gonçalo Roque da Cunha

Os contratos de manutenção, assentes em planos de subscrição, deixam de ser apenas um serviço adicional e passam a ser a resposta natural após a instalação.

É através deles que conseguimos antecipar problemas e evoluir de uma lógica reativa para uma lógica preventiva. Permitem planear intervenções, reduzir urgências, estabilizar custos e acompanhar o ciclo de vida dos equipamentos.

Mais do que um serviço, são o caminho para transformar a assistência técnica numa relação contínua com o cliente, baseada em confiança e previsibilidade.

## QUE IMPACTO TEM A SOLUCIONA 24 PARA GRANDES MARCAS, RETALHO E PARCEIROS INSTITUCIONAIS?

João Roque da Cunha

Para marcas e retalho, a assistência técnica é uma extensão direta da promessa feita no momento da venda. Se o pós-venda falha, a confiança do cliente quebra.

Um pós-venda estruturado aumenta fidelização, protege a reputação e permite maior eficiência operacional.

A SolucionA 24 acrescenta rastreabilidade, métricas claras e integração digital, permitindo uma melhor experiência para o cliente final e maior controlo para as organizações.

## A EXPANSÃO PARA A GRANDE LISBOA É O PRIMEIRO PASSO PARA O NORTE. ESTA ABERTURA SINALIZA A AMBIÇÃO DA SOLUCIONA 24 DE GARANTIR COBERTURA NACIONAL, INCLUINDO SUL E ILHAS, ATRAVÉS DE UMA REDE PRÓPRIA E DE PARCEIROS?

Gonçalo Roque da Cunha

Sim, claramente.

Começamos pelo Porto como território piloto, onde consolidámos o modelo operacional. A entrada na Grande Lisboa representa o passo seguinte e permite replicar esse modelo numa nova escala, com novos obstáculos e desafios.

A nossa ambição é construir uma cobertura nacional com o mesmo padrão de qualidade, avançando de forma progressiva para o Sul e para as Ilhas, combinando equipa própria com uma rede de parceiros certificados.

Mais do que crescer depressa, queremos crescer bem, garantindo consistência de serviço e confiança do cliente em qualquer ponto do país.



# SOLUCIONA



A ENERGIA QUE NOS MOVE

SERVIÇOS DE ASSISTÊNCIA TÉCNICA

INSTALAÇÃO | REPARAÇÃO | MANUTENÇÃO



GÁS



ELETRICIDADE



CLIMATIZAÇÃO



ENERGIAS  
RENOVÁVEIS



TERMODOMÉSTICOS  
E ELETRODOMÉSTICOS

Serviços de assistência técnica e soluções para o lar: instalação, manutenção e reparação.  
Rede nacional de técnicos especializados e certificados.  
Serviço disponível 24h

## QUE PAPEL TÊM OS COLABORADORES E TÉCNICOS NO CRESCIMENTO DA SOLUCIONA 24?

Gonçalo Roque da Cunha

Têm um papel decisivo. Podemos ter tecnologia, processos e estratégia, mas são as pessoas que estão no terreno que constroem a confiança do cliente todos os dias.

A Solucion 24 só é possível porque houve profissionais que acreditaram no projeto, aceitaram o desafio e contribuem diariamente com o seu profissionalismo, energia e compromisso.

Queremos construir uma empresa onde os colaboradores sejam valorizados, tenham condições para evoluir e sintam orgulho no trabalho que fazem.

No fim, a qualidade do serviço começa sempre nas pessoas.

## QUAL É A AMBICÃO DA SOLUCIONA 24 PARA OS PRÓXIMOS ANOS?

João Roque da Cunha

Queremos ser a referência nacional na transformação da assistência técnica em Portugal: não apenas pela dimensão, mas pela qualidade do serviço, pela tecnologia aplicada e pela confiança gerada junto de clientes e parceiros.

A nossa ambição é contribuir para profissionalizar o setor, ajudar a criar padrões de serviço consistentes e demonstrar que a assistência técnica pode ser previsível, organizada e orientada para o cliente. Gostaríamos, inclusive, que essa

evolução pudesse ser acompanhada por outras empresas do mercado, porque um setor mais estruturado beneficia clientes, técnicos e organizações.

Se conseguirmos elevar o nível do setor e construir uma marca associada a confiança, competência e inovação, então estaremos a cumprir o nosso propósito.

## E QUAL É A VISÃO DA NOVA GERAÇÃO PARA O FUTURO DA EMPRESA?

Gonçalo Roque da Cunha

A nossa visão é clara: a assistência técnica do futuro será inteligente, previsível e humana.

Queremos construir uma empresa que combine eficiência operacional, tecnologia e pro-

ximidade com o cliente, onde a confiança não dependa da urgência, mas da consistência do serviço prestado.

Se conseguirmos fazer isso de forma sustentada, a dimensão será uma consequência natural e não um objetivo em si mesmo.

**SOLUCIONA**   
A ENERGIA QUE NOS MOVE

Solucion 24 Porto  
Rua dos Terços, 129, Armazém C  
4410-236 Canelas, Vila Nova de Gaia  
Tel.: 224 098 600  
E-mail: geral@solucion24.pt  
Site: www.solucion24.pt

> 1º Encontro Arch Meetings de 2026 | Onduline



A Onduline é uma empresa reconhecida internacionalmente pela produção de soluções leves e resistentes para coberturas e impermeabilização. Fundada em França, a marca tornou-se uma referência no setor da construção.

Os produtos da Onduline são amplamente utilizados em coberturas tanto em obra de reabilitação, como obra nova, destacando-se pela durabilidade, facilidade de instalação e resistência às condições cli-

máticas adversas. Além disso, a empresa aposta em soluções sustentáveis, utilizando materiais recicláveis e processos de produção com menor impacto ambiental.

De forma geral, a Onduline posiciona-se como uma opção eficiente para coberturas, combinando inovação, funcionalidade e preocupação ecológica.

No passado dia 28 de janeiro, a Onduline marcou presença

no 1.º encontro Arch Meetings de 2026, realizado em Vila Real. A iniciativa destacou-se como um espaço relevante de partilha e reflexão, reunindo arquitetos e diversos intervenientes do setor da construção.

O encontro proporcionou um ambiente propício à troca de experiências, promovendo a escuta ativa, a aprendizagem mútua e o reforço de relações profissionais.

É ainda de salientar o contributo

de todos os participantes, bem como da organização (Espaço de Arquitetura) e dos colaboradores da Onduline, Pedro Pereira e André Sousa, cujo envolvimento foi determinante para o sucesso do evento.



Onduline  
Rua das Lages, 524  
4410-272 Canelas, VNG  
Tel.: 227 151 230  
Site: <https://pt.onduline.com>



A Pinto & Cruz Tubagens e Sistemas, empresa do Grupo Pinto & Cruz, reforça a sua oferta ao mercado nacional com a integração, no seu portefólio, das soluções da Electrosteel, um dos principais fabricantes mundiais de sistemas completos em ferro fundido dúctil para abastecimento de água, saneamento e irrigação.

Com mais de seis décadas de experiência e presença inter-

nacional em mais de 130 países, a Electrosteel distingue-se pela elevada qualidade técnica dos seus produtos, pelo cumprimento rigoroso das normas europeias e por uma forte aposta na sustentabilidade ambiental ao longo de todo o processo produtivo.

A parceria agora consolidada permite à Pinto & Cruz disponibilizar tubagens em ferro fundido dúctil EN 545, respetivos acessórios de boca e flan-

geados, bem como tubagem de saneamento EN 598, com *stock* disponível para fornecimento imediato. Esta aposta traduz-se numa resposta mais célere e eficiente às exigências de obras de infraestruturas hidráulicas, redes de água potável e sistemas de saneamento.

Com esta integração, a Pinto & Cruz Tubagens e Sistemas reforça o seu posicionamento como parceiro técnico de referência, oferecendo soluções duráveis,

seguras e alinhadas com os desafios atuais da eficiência, longevidade das redes e responsabilidade ambiental no setor da construção e das obras públicas.



Pinto & Cruz Tubagens e Sistemas  
Rua Eng. Ferreira Dias, 469  
Zona Industrial do Porto  
4100-247 Porto  
Tel.: 226 150 530  
E-mail: tubos@pintocruz.pt  
Site: <https://tubagens.pintocruz.pt>

> Lições de resiliência estrutural após a depressão Kristin



A passagem da depressão Kristin pela zona de Leiria não foi apenas um evento meteorológico extremo, foi um teste de carga real e implacável ao parque edificado da região. O rasto de destruição em coberturas e fachadas industriais deixou um alerta claro: a integridade de uma estrutura metálica depende, em última instância, de componentes frequentemente subestimados: as fixações.

Um dos fenómenos mais críticos observados em tempestades é o colapso progressivo, vulgarmente conhecido como efeito dominó. Quando uma ligação cede devido à pressão positiva ou, mais comumente, à força de sucção do vento, os esforços que ela suportava são instantaneamente transferidos para as ligações adjacentes. Se estas forem soluções comuns, sem o devido dimensionamento ou reserva de carga, falharão sucessivamente em poucos segundos, levando ao arrancamento de secções inteiras.

Para prevenir este cenário, é fundamental que projetistas e instaladores exijam produtos avaliados pelo referencial europeu EAD 330047-01-0602, a única garantia de que o fixador manterá o seu desempenho mecânico sob cargas combinadas de tração e corte em condições severas.

No caso específico dos painéis sandwich, a escolha do parafuso dita a sobrevivência do sistema, destacando-se duas soluções pela sua superioridade técnica. Primeiro, os parafusos de rosca dupla (ex: 5,5 / 6,3 mm), que, ao contrário do parafuso de rosca simples, possuem uma rosca superior de maior diâmetro para fixar a chapa exterior de forma independente. Isto cria um “distanciador” mecânico que impede que a chapa se solte ou esmague o núcleo isolante sob pressão, mantendo a rigidez e evitando a fadiga do metal.

Em segundo lugar, o uso de anilhas metálicas quinadas de grande diâmetro, combinadas

com anéis de vedação em EPDM, aumenta drasticamente a área de atrito. Esta configuração eleva o valor de resistência ao punção, impedindo que a chapa do painel se rasgue e passe pela cabeça do parafuso, uma das falhas mais recorrentes nos sinistros em Leiria.

Somando-se ao rigor mecânico, surge o combate à degradação química. A resistência de um fixador no dia da instalação não é a mesma após dez anos de exposição ambiental. Em zonas com humidade elevada ou proximidade industrial, o uso de fixadores em aço inoxidável ou bimetálicos é imperativo. A corrosão compromete a secção resistente da fixação, tornando-a o elo mais fraco da estrutura muito antes de uma tempestade chegar. Optar por soluções bimetálicas garante a capacidade de perfuração do aço carbono aliada à durabilidade do inox.

Em suma, a resiliência de uma estrutura metálica não se garante com a sorte, mas com a ciência dos materiais. Os eventos em Leiria demonstraram que a economia

na escolha das fixações é um risco incomportável. Adotar componentes de alta performance e um dimensionamento rigoroso não é apenas uma decisão técnica, é um compromisso ético com a segurança de quem trabalha sob estas coberturas e com a longevidade do património edificado. A natureza manifestou-se com rigor, cabe-nos agora responder com engenharia de excelência.

É neste cenário de exigência que a Tecofix se afirma como o parceiro estratégico no mercado, oferecendo soluções de fixação profissionais desenvolvidas especificamente para as necessidades dos profissionais da construção, garantindo que cada projeto responda à natureza com engenharia de excelência.

Autor: Eng. Joselito Pereira



Tecofix  
Zona Industrial Casal do Cego  
Rua Outeiro do Pomar, 765  
2415-458 Leiria  
Tel: 244 830 300  
E-mail : info@tecofix.pt  
Site: www.tecofix.pt

## ABRIL / 2026

### ATÉ AO DIA 6

- IVA - comunicação das faturas emitidas e da sua não emissão em MAR.26

### ATÉ AO DIA 10

- SEGURANÇA SOCIAL - declaração de remunerações (MAR.26)  
- IRS - declaração mensal de remunerações AT (MAR.26)

### ATÉ AO DIA 20

- IVA - periodicidade mensal - declaração periódica (FEV.26)  
- IRC/IRS - retenções na fonte (MAR.26)  
- SELO - pagamento do relativo a MAR.26  
- IVA - declaração recapitulativa - regimes mensal e trimestral

### ATÉ AO DIA 27

- IVA - periodicidade mensal - pagamento (FEV.26)  
- SEGURANÇA SOCIAL - regime geral - pagamento (MAR.26)  
- SEGURANÇA SOCIAL - independentes - pagamento (MAR.26)

### ATÉ AO DIA 30

- IUC - pagamento - veículos com aniversário de matrícula em ABR.26  
- IRS/IRC - declaração modelo 30 - rendimentos pagos a não residentes em FEV.26  
- SEGURANÇA SOCIAL - independentes - declaração trimestral  
- AIMI - herança indivisa - confirmação das quotas pelos herdeiros

## MAIO / 2026

### ATÉ AO DIA 5

- IVA - comunicação das faturas emitidas e da sua não emissão em ABR.26

### ATÉ AO DIA 11

- SEGURANÇA SOCIAL - declaração de remunerações (ABR.26)  
- IRS - declaração mensal de remunerações AT (ABR.26)

### ATÉ AO DIA 20

- IVA - periodicidade mensal - declaração periódica (MAR.26)  
- IVA - periodicidade trimestral - declaração periódica (1.º TRIM.26)  
- IRC/IRS - retenções na fonte (ABR.26)  
- SELO - pagamento do relativo a ABR.26  
- IVA - declaração recapitulativa - regimes mensal e trimestral  
- IVA - pequenos retalhistas - declaração periódica (1.º TRIM.26)

### ATÉ AO DIA 25

- IVA - periodicidade mensal - pagamento (MAR.26)  
- IVA - periodicidade trimestral - pagamento (1.º TRIM.26)  
- IVA - pequenos retalhistas - pagamento (1.º TRIM.26)  
- SEGURANÇA SOCIAL - regime geral - pagamento (ABR.26)  
- SEGURANÇA SOCIAL - independentes - pagamento (ABR.26)

### ATÉ AO DIA 31

- IUC - pagamento - veículos com aniversário de matrícula em MAI.26  
- IRS/IRC - declaração modelo 30 - rendimentos pagos a não residentes em MAR.26  
- IRC/2025 - declaração modelo 22  
- AIMI - sujeitos passivos casados - tributação conjunta  
- IMI/2025 - pagamento da totalidade ou da 1.ª prestação

[www.portaldasfinancas.gov.pt](http://www.portaldasfinancas.gov.pt)

DISCLAIMER - ESTE TEXTO É MERAMENTE INFORMATIVO, NÃO É EXAUSTIVO, NÃO DISPENSA A CONSULTA DOS TEXTOS LEGAIS OU O CUMPRIMENTO DE OUTRAS OBRIGAÇÕES PREVISTAS EM DISPOSIÇÕES LEGISLATIVAS, REGULAMENTARES OU ADMINISTRATIVAS, NÃO RESPONSABILIZANDO A AUTORA. NÃO INCLUI NECESSARIAMENTE AS ALTERAÇÕES, PRORROGAÇÕES, DIFERIMENTOS E OUTRAS MEDIDAS DE NATUREZA SIMILAR RELATIVAS A OBRIGAÇÕES DECLARATIVAS E DE PAGAMENTO DE NATUREZA FISCAL E CONTRIBUTIVA, QUE SÃO/ FORAM OBJETO DE INFORMAÇÃO AUTÓNOMA.

# App Materiais de Construção

A App contém informação referente a empresas de Materiais de Construção.

APP Materiais de Construção - *Gratuita*



Oferece uma ampla variedade de catálogos de diferentes marcas e categorias, facilitando a busca pelos materiais necessários para os seus projetos de construção ou renovação. Pode aceder também às publicações da APCMC, às listas das Normas Harmonizadas de Produtos (Marcação CE) e muito mais.

Visite também o site dedicado <http://app.apcmc.pt>



> Griffon Aqua Max® - cola e veda resistente à água



O Griffon Aqua Max® é uma cola de montagem e vedante de elevado desempenho, desenvolvida para aplicações exigentes em ambientes húmidos ou permanentemente expostos à água. Formulado à base de polímero SMP (Silane Modified Polymer) e totalmente isento de solventes, o produto foi concebido para colar, montar e vedar uma grande variedade de materiais em praticamente todos os tipos de superfície, tanto em interior como no exterior.

Destaca-se pela sua elevada resistência à água, incluindo água clorada e água salgada, bem como pela resistência a agentes químicos e à radiação UV, características que o tornam particularmente adequado para aplicações em ambientes exigentes, como construção e manutenção de piscinas, tanques, lagos artificiais ou sistemas hidráulicos. Uma das principais vantagens do produto é a possibilidade de aderir e vedar mesmo de-

baixo de água, permitindo realizar intervenções de instalação ou reparação sem necessidade de esvaziar o reservatório ou estrutura.

Graças à sua elevada resistência final de colagem e elasticidade permanente, o Griffon Aqua Max® absorve movimentos estruturais e vibrações sem comprometer a integridade da união. O produto apresenta ainda excelente capacidade de enchimento, não sofre retração após a cura e permite um acabamento limpo. Depois de curado, pode ser pintado, facilitando a integração estética em diferentes aplicações.

Entre as aplicações mais comuns incluem-se a colagem e vedação de skimmers, bordos e revestimentos de piscinas, ladrilhos, ralos, tubagens, saídas de água e juntas de dilatação, bem como diversos trabalhos em zonas húmidas ou infraestruturas hidráulicas. O produto apresenta excelente aderência em pratica-

mente todos os materiais, desde metais e cerâmica até vidro, pedra ou materiais sintéticos, devendo apenas evitar-se a aplicação em substratos como PE, PP, PTFE, gesso puro ou betume.

Em termos técnicos, destaca-se pela elevada durabilidade e estabilidade, com resistência a temperaturas entre 40 °C e +100 °C. Combinando aderência forte, elasticidade duradoura e resistência à água, o Griffon Aqua Max® destaca-se como uma solução multifuncional para colagem e vedação em ambientes onde impermeabilidade e durabilidade são requisitos essenciais.



UHU Ibérica  
Alameda dos Oceanos, 65  
2º Piso, Escritórios 2.1 e 2.2  
1990-208 Lisboa  
Tel.: 218 923 500  
E-mail: griffon\_pt@boltonadhesives.com  
Site: www.griffon.eu

[www.leca.pt](http://www.leca.pt)



## Leca® Uno

### Reabilitar com eficiência, construir com consciência.

- LEVE
- ISOLANTE TÉRMICO E ACÚSTICO
- RÁPIDO E SIMPLES
- MENOR CONSUMO DE ÁGUA
- CONSTRUÇÃO SUSTENTÁVEL

Quando o espaço é limitado e o tempo é decisivo, Leca® Uno faz a diferença. Pensado sobretudo para **obras de reabilitação**, este betão leve pré-misturado alia simplicidade e rigor técnico. Produzido em ambiente controlado, garante qualidade constante e minimiza o risco de erro. Basta juntar água e, **num só passo**, executa enchimento e betonilha com eficiência. A obra torna-se **mais leve**: menos espaço, menos desperdício, mais agilidade.

**Para quem procura desempenho e resultados, sem complicações.**

Conheça melhor  
**Leca® Uno**



> Aquaflex Roof Fiber | Mapei



O Aquaflex Roof Fiber é um impermeabilizante pronto a usar, colorido, para utilização no exterior. É composto por

resinas sintéticas em dispersão aquosa e, uma vez seco, forma uma membrana contínua, elástica e impermeável.

Responde aos padrões da norma EN 1504-9 e EN 1504-2 para proteção e revestimentos em betão.

Resiste a todas as condições atmosféricas e é também resistente aos raios UV, garantindo assim uma proteção duradoura do suporte. Pode ser facilmente aplicado com rolo de pelo comprido, pincel ou por projeção por airless.

Após a secagem, o Aquaflex Roof Fiber transforma-se num revestimento elástico, sem pegajosidade, resistente e ocasionalmente transitável (tráfego pedonal).

Devido à sua elasticidade, o Aquaflex Roof Fiber, é compatível com as solicitações dinâmicas normais, causadas pelos movimentos de expansão e contração provocados

por variações de temperatura e vibrações.

**VANTAGENS**

- Resiste a todas as condições atmosféricas
- Resistente aos raios UV
- Proteção duradoura
- Fácil aplicação
- Elevada elasticidade
- Reforçado com fibras
- Várias cores disponíveis



Mapei Portugal, SA  
Fábrica, Armazém e Mapei Academy  
Zona Industrial de Cantanhede  
Rua 5C, 421  
3060-197 Cantanhede  
Tef.: 800 911 884  
E-mail: info@mapei.pt  
Site: www.mapei.pt

> CTESI lança Catálogo Técnico com reforço de gama e maior apoio à prescrição



A CTESI, fabricante nacional de soluções para espaços de banho, apresenta o seu novo Catálogo Técnico, que reúne soluções técnicas para o espaço de banho, assentes em conhecimento especializado e fabrico próprio. Com um controlo rigoroso da produção, cumpre os mais exigentes padrões de qualidade.

A nova edição do catálogo amplia a oferta em válvulas, placas de comando, sifões e componentes técnicos, integrando preços e soluções orientadas para o canal profissional.

**UMA FERRAMENTA PENSADA PARA O MERCADO PROFISSIONAL**

Mais do que uma atualização de gamas, o novo Catálogo

Técnico foi concebido como uma ferramenta prática de trabalho, com uma organização intuitiva e soluções versáteis, para apoio à prescrição.

“Com esta edição, reforçamos o nosso compromisso de proporcionar aos nossos parceiros informação clara e soluções fiáveis, capazes de responder às exigências do mercado e de consolidar o nosso posicionamento como parceiro estratégico dos profissionais do setor.”, afirma Carlos Barros, CEO da CTESI.

**ENTRE AS PRINCIPAIS NOVIDADES DESTA EDIÇÃO, DESTACAM-SE:**

- Ampliação da oferta de válvulas click, disponíveis para diferentes materiais, como Solid Surface e cerâmica, incluindo a válvula click de descarga livre, ideal para espaços públicos.

• Introdução do novo tubo extensível com curva e de novos kits, uma solução para instalação em espaços reduzidos.

• Alargamento das gamas de tampos e curvas de sanita, consolidando a competitividade da marca neste segmento.

• Lançamento das novas placas de comando Orix e Lyra, modelos mais standard e orientados para ofertas promocionais.

• Nova gama de sifões, com posicionamento competitivo no mercado.

Com este lançamento, a CTESI reforça a sua aposta na inovação e na proximidade com o cliente, afirmando-se como um parceiro de confiança para os profissionais.



CTESI  
Rua Industrial da Ponte Seca, 8  
2510-752 Gaeiras, Óbidos  
Tel.: 262 837 230  
E-mail: geral@ctesi.pt  
Site: www.ctesi.pt

> BIGAVAC e Stûv: quando o aquecimento se torna arquitetura



A BIGAVAC opera num setor onde o aquecimento é muitas vezes tratado apenas como uma solução técnica. No entanto, a empresa acredita que o verdadeiro propósito está mais além: está no conforto com identidade e na criação de ambientes que inspiram, acolhem e valorizam a arquitetura.

Com um percurso consolidado no mercado português das soluções de aquecimento, a BIGAVAC afirma-se como uma empresa que une conhecimento técnico, visão estratégica e uma profunda cultura de parceria com arquitetos, projetistas e profissionais da construção. Mais do que distribuir equipa-

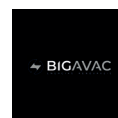
mentos, representa marcas de renome mundial que elevam o padrão do setor.

É neste contexto que a parceria com a Stûv assume um significado especial. A marca belga é uma referência europeia no design e fabrico de recuperadores e salamandras premium, reconhecida internacionalmente pela inovação, eficiência energética e estética minimalista. A Stûv consegue algo raro: integrar o fogo como elemento arquitetónico puro, funcional e emocional. Cada equipamento nasce de uma filosofia clara – simplicidade, desempenho e integração perfeita no espaço – tornando-se não apenas uma solução de aquecimento, mas uma verdadeira peça de arquitetura e um ponto central da casa contemporânea.

Para a BIGAVAC, representar a Stûv em Portugal significa assumir uma responsabilidade acrescida perante o mercado, proporcionando soluções diferenciadoras, tecnologicamente avançadas e alinhadas com as crescentes exi-

gências de eficiência, sustentabilidade e design. A empresa acredita que o futuro do aquecimento passa pela integração inteligente entre engenharia e arquitetura, através de soluções que respeitam o projeto, valorizam o espaço e elevam a experiência de quem habita.

Assim, a BIGAVAC posiciona-se como parceira estratégica dos profissionais da construção que procuram mais do que produto: procuram confiança, acompanhamento técnico especializado e marcas com uma identidade forte e consistente. Representar excelência é o compromisso da empresa e gerar conforto é a nossa missão – porque, no final, mais do que calor, a BIGAVAC entrega significado.



BIGAVAC  
Zona Industrial do Paraimo, Lote 19  
3780-524 Sangalhos  
Tel.: 231 024 251  
E-mail: bigacademy@bigavac.pt  
Site: www.bigavac.pt



## A COLA QUE SABE LIDAR COM A PRESSÃO!

Especialista no fabrico de selantes, adesivos e espumas PU, a Soudal combina experiência, inovação e qualidade para fornecer soluções confiáveis e duradouras em saneamento e canalização em PVC. Respondemos às exigências do mercado profissional com uma gama de colas para PVC e outros produtos essenciais para a correta ligação estanque de acessórios e tubos de PVC rígido, tais como cotovelos, tês e uniões.

> Sujidade incrustada no Granito: a importância da limpeza final de obra | FILA



O granito abujardado destaca-se pela sua resistência e pela beleza natural. No entanto, é um material muito poroso, que funciona como uma esponja para manchas de óleo, marcas de pneus e o desgaste provocado pelo trânsito diário.

Recentemente, os proprietários de uma habitação enfrentaram este desafio: apesar de terem testado diferentes

métodos de limpeza sem sucesso, o pavimento continuava com manchas difíceis de remover.

A equipa da FILA foi chamada para intervir e utilizou o desgordurante profissional PS87 PRO, um produto eficaz contra sujidade orgânica. No entanto, deste produto, por si só, não foi suficiente para resolver o problema.

Para compreender o que estava a acontecer, realizou-se um teste com DETERDEK PRO, um detergente ácido específico para limpeza final de obra, ideal para a remoção de resíduos cimentícios e incrustações resultantes da aplicação do material.

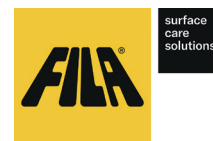
A reação imediata de efervescência ao aplicar o produto numa peça foi reveladora: tratava-se de resíduos cimentícios invisíveis que permaneciam na superfície – um sinal claro de que a limpeza final de obra não tinha sido realizada após a instalação, apesar de já terem passado mais de 10 anos.

Estes resíduos criam uma camada que retém sujidade com facilidade, tornando a sua remoção muito mais difícil através de métodos convencionais.

Com este procedimento, a camada de resíduos cimentícios

foi completamente eliminada, juntamente com a sujidade orgânica acumulada ao longo dos anos. O pavimento de granito recuperou, assim, o seu aspeto original – uma prova de que a limpeza final da obra é um passo essencial na manutenção de superfícies naturais porosas, como o granito.

Investir em produtos e métodos profissionais pode fazer toda a diferença quando se trata de recuperar a beleza e durabilidade dos materiais após a construção ou a renovação de um espaço.



FILA SOLUTIONS IBERIA  
Ctra. N-340, km 948  
12592 Chilches (CS) Espanha  
Tel.: +34 964 590 101  
Site: www.filasolutions.com

> Os Impermeáveis da construção | Sika



No âmbito da reabilitação de coberturas e telhados, a seleção do sistema de impermeabilização deve considerar não apenas a estanquidade, mas também a compatibilidade com

os suportes e a exposição ambiental. A Sika Portugal oferece soluções integradas que cobrem desde a intervenção localizada com a banda Sika® MultiSeal até à proteção

de superfícies contínuas com o Sikagard®-570 W Pele Elástica + Fibras.

**TRATAMENTO DE PONTOS CRÍTICOS COM SIKA® MULTI SEAL**

Para a resolução de patologias, Sika® MultiSeal é a solução de referência. Trata-se de uma banda betuminosa auto-adesiva de elevada performance, laminada com uma folha metálica (alumínio ou cobre) e reforçada com um filme de poliéster. Esta constituição garante uma selagem impermeável imediata em telhas, encontros de chaminés, clarabóias, caleiras e algerozes. A sua excelente estabilidade térmica e resistência à radiação UV asseguram que a selagem permaneça flexível e aderente ao longo do tempo, mesmo em substratos de natureza distinta.

**IMPERMEABILIZAÇÃO: SIKAGARD®-570 W PELE ELÁSTICA + FIBRAS**

Para a impermeabilização de coberturas, destaca-se o Sikagard®-570 W Pele Elástica + Fi-

bras. Este revestimento aquoso, baseado numa dispersão de resinas estireno-acrílicas, distingue-se pela incorporação de fibras que conferem uma resistência mecânica superior.

Após a cura, o produto forma uma membrana capaz de acompanhar as movimentações estruturais através da sua capacidade de ponte de fissuras, mesmo a baixas temperaturas. Tecnicamente classificado como visitável, permite o tráfego pedonal ocasional inerente a operações de manutenção. Além de garantir a estanquidade, atua como uma barreira eficaz contra a carbonatação, mantendo ao mesmo tempo a permeabilidade ao vapor de água.

A CONSTRUIR CONFIANÇA



Sika Portugal  
Rua de Santarém, 113  
4400-292 Vila Nova de Gaia  
Tel.: 223 776 900  
Site: www.sika.pt

# GOLD PARTNER



O programa Gold Partner APCMC foi criado para dar maior visibilidade aos nossos parceiros, que nos têm apoiado e ajudado a crescer como associação. Eles contribuem para o desenvolvimento do setor e, juntamente com os serviços que oferecemos em informação, consultoria, estudos e formação, promovem a modernização dos pontos de venda do comércio independente de materiais de construção. **Torna-te GOLD, crescemos JUNTOS.**

[www.apcmc.pt](http://www.apcmc.pt)

> Betão e Green Buildings: construir hoje com responsabilidade | Secil



Falar de *Green Buildings* é falar de escolhas. Escolhas que começam no projeto, passam pela seleção dos materiais e estendem-se por todo o ciclo de vida do edifício. Mais do que cumprir requisitos, trata-se de construir com consciência, reduzindo impactos ambientais, melhorando a eficiência energética e criando espaços mais eficientes, confortáveis e resilientes.

Certificações como o LEED e o BREEAM vieram dar estrutura e métricas claras a esta ambição. Mas, no terreno, são os mate-

riais que tomam os objetivos possíveis.

O betão, frequentemente associado apenas à robustez estrutural, tem hoje um papel ativo na descarbonização do edificado. Na Secil Betão, essa evolução traduz-se em soluções desenvolvidas para responder às novas exigências ambientais sem comprometer o desempenho técnico.

O Betão de Baixo Carbono, produzido com cimentos de menor teor de clínquer, reduz a intensi-

dade carbónica, mantendo os padrões de resistência e durabilidade exigidos em obra. As DAPs verificadas permitem quantificar impactos e contribuir para créditos na categoria de Materiais e Recursos.

A incorporação de materiais reciclados, como nos betões leves UNILEVE® EPS e UNILEVE® Cortiça, reforça a lógica de economia circular, ao mesmo tempo que otimiza o consumo de recursos. Já os pavimentos drenantes UNIDREN® promovem a permeabilidade do solo e ajudam a gerir a água pluvial em meio urbano, alinhando-se com estratégias de adaptação climática.

A própria natureza do betão, pela sua massa térmica, contribui para estabilizar a temperatura interior dos edifícios, reduzindo necessidades energéticas ao longo da fase de utilização.

Mais do que fornecer produto, a Secil Betão posiciona-se como parceira técnica na concretização

de edifícios mais eficientes, com unidades certificadas ISO 14001 e uma abordagem integrada à sustentabilidade.

Construir melhor não é apenas uma tendência. É uma responsabilidade partilhada e o betão faz parte da solução.

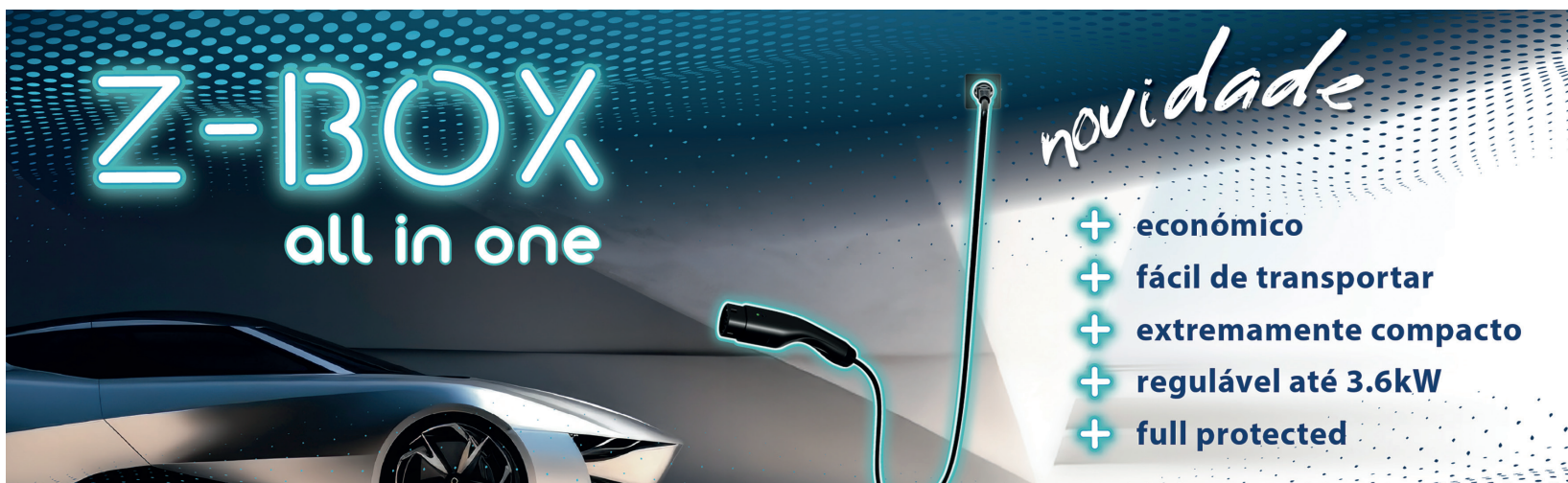
SABIA QUE?

A massa térmica do betão permite absorver calor durante o dia e libertá-lo gradualmente quando a temperatura exterior desce, contribuindo para a estabilidade térmica do edifício. Esta característica pode reduzir necessidades de aquecimento e arrefecimento, sendo valorizada em estratégias de eficiência energética no âmbito das certificações LEED e BREEAM.



Secil  
Avenida Eng.º Duarte Pacheco, 19, 7º  
1070-100 Lisboa  
Tel.: 217 927 100  
E-mail: [secil@secil.pt](mailto:secil@secil.pt)  
Site: [www.secil.pt](http://www.secil.pt)

> TEV Charger Portátil: flexibilidade para a mobilidade elétrica | TEV2



A TEV disponibiliza uma gama completa de soluções portáteis para mobilidade elétrica, concebidas para responder a diferentes perfis de utilização com eficiência, segurança e flexibilidade.

O Z-BOXPT é o carregador portátil de alto desempenho da marca, combinando potência até 22 kW com mobilidade total. Com cabo de 6 metros e bolsa de transporte, pode ser

utilizado como equipamento fixo através da base de parede com encaixe rápido ou transportado para qualquer local. Integra ecrã tátil, conectividade WiFi e Bluetooth, aplicação dedicada, autenticação por cartão RFID e iluminação LED, garantindo controlo, comodidade e segurança em qualquer cenário.

A completar esta oferta, a TEV apresenta o Z-BOXPTL, um

cabo de carregamento inteligente desenvolvido para quem procura uma solução mais compacta e económica. Com design ultracompacto e potência regulável até 3,6 kW, adapta-se facilmente a diferentes situações de carregamento, sendo ideal para o uso diário, em casa ou em deslocações. Totalmente protegido contra sobrecargas, curtos-circuitos e sobreaquecimento, o Z-BOXPTL alia praticidade, segurança e fiabilidade.

Duas soluções portáteis, um só objetivo: tornar o carregamento elétrico mais simples, seguro e acessível, onde quer que esteja.



TEV2  
Rua de Joaquim Silva Vicente  
Zona Ind. da Maia I - Sector VII - Lote 137  
4470-434 Maia  
Tel.: 229 478 170  
E-mail: [info@tev.pt](mailto:info@tev.pt)  
Site: [www.tev.pt](http://www.tev.pt)

# SEU ALIADO NA COMPETITIVIDADE



## GANHA NAS SUAS COMPRAS

Com benefício direto na sua conta de resultados.

## GANHA CLIENTES E VENDAS

Com ferramentas à sua disposição para vender mais

## GANHA APOIO NA GESTÃO

Com prestações de uma grande empresa



*A sua loja especializada  
em construção*

## APOSTA SEGURA

JUNTA-SE AO GRUPO BdB, CENTRAL DE COMPRAS E SERVIÇOS

T. +34 96 160 98 12 · [www.centraldecomprasconstruccionbdb.com](http://www.centraldecomprasconstruccionbdb.com)

> TERMISOBEL® - Alvenaria térmica de excelência para soluções sustentáveis | Artebel



O bloco TERMISOBEL® 25, desenvolvido pela Artebel, é uma solução de alvenaria térmica concebida para responder com eficácia às crescentes exigências de eficiência energética e conforto térmico na construção. Produzido em betão leve com agregados de argila expandida, este bloco alveolado destina-se à execução de paredes simples ou duplas, especialmente adaptado a sistemas de isolamento térmico pelo exterior (ETICS), sendo uma alternativa técnica e

sustentável às tradicionais paredes duplas.

Com 25 cm de largura, o TERMISOBEL® 25 apresenta um excelente desempenho térmico, com um coeficiente de transmissão térmica (U) de 0,67 W/m<sup>2</sup>.°C, contribuindo significativamente para a redução das necessidades energéticas dos edifícios e, por consequência, para a diminuição das emissões associadas ao seu funcionamento.

A sua geometria foi otimizada para garantir elevada resistência mecânica e facilitar a execução em obra, assegurando ainda um bom desempenho acústico (47 dB), comportamento ao fogo com classificação A1 (não combustível) e resistência corta-fogo superior de 240 minutos.

As suas características de fabrico e aplicação oferecem vantagens claras em termos de produtividade e economia em obra: a aplicação do bloco com recurso à caixa de argamassa própria permite uma execução mais rápida, precisa e limpa; os encaixes reversíveis facilitam o alinhamento e a estabilidade da alvenaria, e a existência de peças especiais reduz cortes e desperdício.

Para garantir um compromisso ambiental robusto, o TERMISOBEL® 25 dispõe de Declaração Ambiental de Produto (DAP) no âmbito do sistema DAPHabitat, uma ferramenta essencial para

avaliação do desempenho ambiental ao longo do ciclo de vida do produto. Desta forma, os projetistas e prescritores podem integrar critérios de sustentabilidade nas suas decisões, com base em dados transparentes e verificados, reforçando a aposta da Artebel na inovação responsável.

A alvenaria térmica TERMISOBEL® 25 representa, assim, uma escolha eficiente e ambientalmente equilibrada, adequada aos desafios da construção contemporânea e às exigências do novo paradigma de edifícios de elevado desempenho energético.

**ärtebel**  
ARTEFACTOS DE BETÃO, S.A.

Artebel  
Rua das Achadas Largas, 20  
3105-219 Meirinhas, Pombal  
Tel.: 236 949 180  
E-mail: geral@artebel.pt  
Site: www.artebel.pt

> Nova geração de janelas de telhado plano: mais desempenho e eficiência | Velux



A VELUX® apresenta algumas razões para a substituição por janelas de telhado plano. As claraboias de acrílico encontram-se maioritariamente em casas de banho e escadas e, com o tempo, revelam fragilidades ao nível do isolamento, infiltrações de ar e condensação. Atualmente, a substituição por uma janela de telhado plano, especialmente na versão com abertura, constitui uma oportunidade de melhorar

o conforto no interior e valorizar a habitação.

As janelas de telhado plano transformam os espaços interiores em divisões mais luminosas e saudáveis, sendo que a ventilação controlada contribui para o bem-estar diário. Face às claraboias tradicionais em acrílico, oferecem um desempenho superior, destacando-se pelo maior isolamento térmico e acústico, menos filtração de ar,

ausência de condensações, redução significativa do ruído produzido pela chuva e uma maior resistência.

Adicionalmente, a possibilidade de abertura permite melhorar a ventilação natural, promovendo a renovação do ar interior, com opções de controlo manual ou motorizado que se adaptam às necessidades de cada momento. A instalação é rápida e simples, podendo ser realizada em poucas horas, com garantia até 10 anos, reforçando a fiabilidade

do investimento. Em suma, trata-se de uma solução que vai além da vertente estética, contribuindo para a saúde, o conforto e a eficiência energética dos espaços.

**VELUX**®

Velux Portugal  
Edifício Office  
Rua Mar da China 3 R/C A  
Parque das Nações  
1990-280 Lisboa  
Tel.: 218 800 060  
Site: www.velux.pt

# PEGOLAND

## PROFESIONAL MAX **S1**



## CUIDE DA SUA SAÚDE E DO MEIO AMBIENTE



**Máximo rendimento**  
(mais 60% de rendimento  
perante um adesivo convencional).



**Menos kg**  
para os mesmos m<sup>2</sup>.



Matérias-primas  
**recicladas.**



**Menos impacto**  
em transporte.



Formato 15 kg,  
**mais fácil de transportar.**



**Menos Pegada**  
de Carbono.

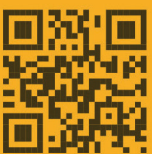
# OS IMPERMEÁVEIS DA CONSTRUÇÃO



---

SIKA® MULTISEAL  
SIKAGARD®-570 W PELE ELÁSTICA  
SIKAGARD®-570 W PELE ELÁSTICA + FIBRAS

---



A CONSTRUIR CONFIANÇA

