



FASSA BORTOLO
QUALIDADE PARA CONSTRUÇÃO



bras

materiais e equipamentos de construção

162

janeiro'26



> Entrevista | Ricardo Salero, Sócio Gerente da Beatriz Salero Materiais de Construção

“A Beatriz Salero posiciona-se como uma empresa de proximidade, diferenciando-se das grandes superfícies pelo atendimento de excelência, pelo aconselhamento técnico especializado e pelo conhecimento profundo das necessidades locais.” (pág.4)



Segurança e durabilidade para
SISTEMAS de **IMPERMEABILIZAÇÃO**
confiáveis



SISTEMAS SIKATHERM®

EFICIÊNCIA, ESTÉTICA E SUSTENTABILIDADE

Os sistemas Sikatherm® oferecem soluções inovadoras para isolamento térmico e proteção de fachadas. Com diferentes acabamentos, cada sistema combina eficiência energética, resistência às intempéries e um design diferenciado, adaptando-se a diversos estilos arquitetónicos.

Escolha o sistema Sikatherm® ideal para o seu projeto

Independentemente do estilo arquitetónico e das necessidades específicas do seu projeto, os sistemas Sikatherm® oferecem soluções inovadoras para fachadas eficientes, protegidas e esteticamente apelativas. Contacte-nos para saber mais e descubra a melhor opção para si!



SAIBA MAIS
SIKA[®]CONSIGO.PT

A CONSTRUIR CONFIANÇA



>

Editorial



José de Matos,
Coordenador

Nos últimos anos temo-nos deparado com claras dificuldades em compatibilizar os objetivos de ter, por um lado, uma construção mais sustentável e edifícios mais sustentáveis e eficientes, e, por outro, de satisfazer as necessidades da sociedade e dos cidadãos, quer em infraestruturas, quer em habitação.

Sabemos que são diversos os caminhos para alcançar a sustentabilidade na construção, desde a melhoria dos instrumentos de gestão do território e do pla-

neamento urbanístico até à reutilização ou reciclagem dos materiais de construção, passando, obrigatoriamente, pela alteração dos sistemas construtivos e pelo design e fabrico dos produtos e dos equipamentos usados.

Os problemas a resolver, todavia, não são meramente técnicos ou tecnológicos, têm uma importante dimensão económica que não pode ser escamoteada.

As exigências e regulamentos que têm vindo a ser criados nos últimos anos são responsáveis por aumentos significativos dos custos das obras, que excedem largamente os aumentos ocorridos na maioria dos outros produtos, serviços e dos próprios rendimentos dos cidadãos.

Devemos ter a noção que as mudanças necessárias da base tecnológica, sejam a transição energética, sejam as alterações no processo industrial da cons-

trução, pressupõem grandes investimentos e aumento de custos de operação, que, no curto prazo, irão tornar as obras ainda mais caras.

Contrariar esta consequência obriga a conduzir com cautela esta transição e a desenhar políticas públicas que a favoreçam, nomeadamente através de instrumentos financeiros e fiscais, mas, também, promovendo a inovação nos processos de construção.

Em particular, os projetos promovidos pelas entidades públicas deverão assegurar uma procura com um mínimo de escala para aplicação das inovações que importa incentivar ao nível dos produtos, soluções e sistemas construtivos, tanto mais que este setor é particularmente avesso à utilização de soluções que não tenham um longo período de teste e aprovação.

>

Sumário

Entrevista	
Beatriz Salero	04
Eventos	
JRP Flooring	06
Artigos	
Saint-Gobain Glass	08
Materiais/Equipamentos	11

>

Ficha Técnica

PROPRIEDADE:
Associação Portuguesa dos Comerciantes de Materiais de Construção

DIRETOR: Carlos Filipe Miranda Rosa

COORDENAÇÃO: José Manuel Franco de Matos

EDIÇÃO, REDAÇÃO, ADMINISTRAÇÃO E PUBLICIDADE
Associação do Comércio de Produtos e Equipamentos para a Construção

Praça Francisco Sá Carneiro, 219, 4º Dto
4200-313 Porto
Tel.: 225 074 210
E-mail: geral.apcomercio@gmail.com
Site: www.apcmc.pt

Membro da APImprensa - Associação Portuguesa de Imprensa (nº 1006)

Publicação Bimestral
10.000 Exemplares

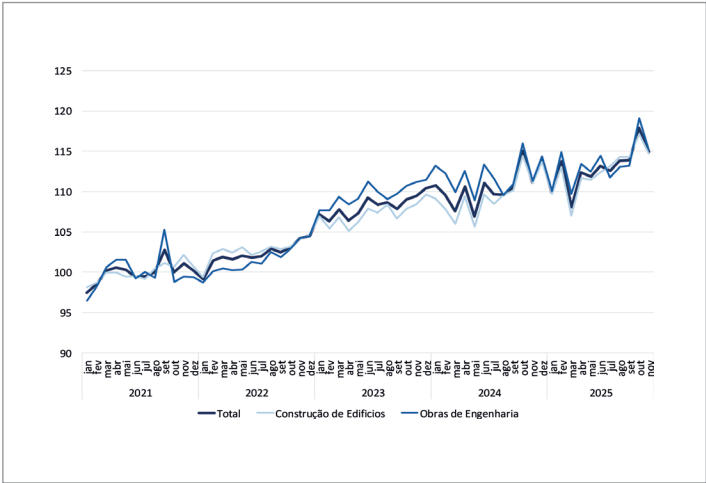
>

Dados da Construção (Fonte: INE)

Produção na Construção cresceu 3,0%

O Índice de Produção na Construção aumentou 3,0% em novembro, variação inferior em 0,1 pontos percentuais (p.p.) à observada no mês anterior. Os índices de emprego e de remunerações aceleraram 0,3 p.p. e 0,7 p.p., para crescimentos homólogos de 2,7% e 8,2%, respetivamente.

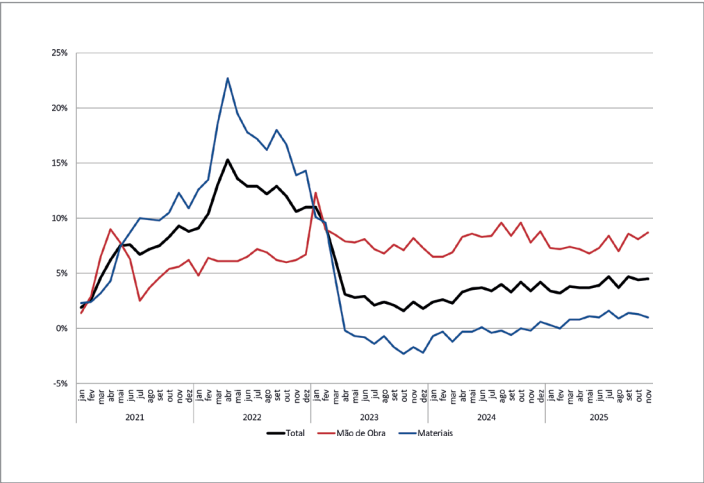
ÍNDICE DE PRODUÇÃO NA CONSTRUÇÃO (2021=100)
TOTAL E SEGMENTOS



Custos de construção de habitação nova aumentaram 4,5%

Em novembro de 2025, estima-se que os custos de construção de habitação nova tenham aumentado 4,5% em termos homólogos, 0,1 pontos percentuais (p.p.) acima do mês anterior. O preço dos materiais registou uma variação de 1,0% e o custo da mão de obra aumentou 8,7%.

ÍNDICE DE CUSTOS DE CONSTRUÇÃO DE HABITAÇÃO NOVA (TAXA DE VARIAÇÃO HOMÓLOGA)
JANEIRO 2021 - NOVEMBRO 2025 (2021 = 100)



ANTIDERRAPANTE PROFISSIONAL
qualidade FILA

AÇÃO RÁPIDA - NÃO CRIA FILME - SEGURANÇA EM CADA PASSO

FILA SOLUTIONS IBERIA S.L 12592 Chilches (Castellón)
+34 964.590101 | filaiberia@filasolutions.com | filasolutions.com



surface
care
solutions

Mais
informações



@filasolutionsiberia





COM MAIS DE DUAS DÉCADAS DE ATIVIDADE NO ALGARVE, A BEATRIZ SALERO MATERIAIS DE CONSTRUÇÃO TEM CONSTRUÍDO UM PERCURSO ASSENTE NA PROXIMIDADE AO CLIENTE, NA EFICIÊNCIA LOGÍSTICA E NO CONHECIMENTO TÉCNICO DO SETOR. NESTA ENTREVISTA, RICARDO SALERO PARTILHA A HISTÓRIA DA EMPRESA, O SEU POSICIONAMENTO NO MERCADO REGIONAL, OS DESAFIOS DO SETOR DOS MATERIAIS DE CONSTRUÇÃO E OS OBJETIVOS TRAÇADOS PARA O FUTURO.

COMO NASCEU A BEATRIZ SALERO MATERIAIS DE CONSTRUÇÃO E QUAIS FORAM OS PRINCIPAIS MARCOS AO LONGO DESTES ANOS?

A Beatriz Salero Materiais de Construção é uma empresa familiar, gerida por dois irmãos e sócios gerentes, Joaquim Salero e Ricardo Salero. Nasceu em 2001, a partir de uma opor-

tunidade logística identificada no seio da atividade agrícola do grupo. Na altura, os camiões que realizavam entregas no Norte e no Centro do país regressavam ao Algarve sem carga, o que representava custos acrescidos e ineficiência operacional.

Foi com o objetivo de rentabilizar essas viagens de retorno que surgiu a ideia de transportar materiais de construção diretamente das fábricas nessas rotas, otimizando recursos e reduzindo custos de transporte. Esse foi o ponto de partida da Beatriz Salero.

Ao longo destes 25 anos, os principais marcos passaram pela consolidação do modelo logístico, pelo crescimento sustentado da base de clientes, pela diversificação da oferta para

responder melhor a diferentes tipos de obra (construção nova e reabilitação) e pelo reforço de parcerias com fornecedores, o que permitiu afirmar a empresa como uma referência regional no Algarve.

COMO SE POSICIONAM NO MERCADO ALGARVIO FACE ÀS GRANDES SUPERFÍCIES E À CONCORRÊNCIA ESPECIALIZADA DO SETOR?

A Beatriz Salero posiciona-se como uma empresa de proximidade, diferenciando-se das grandes superfícies pelo atendimento de excelência, pelo aconselhamento técnico especializado e pelo conhecimento profundo das necessidades locais. Face à concorrência especializada, apostamos na relação direta com o cliente, na flexibilidade comercial e na

capacidade de apresentar soluções ajustadas a cada obra, em vez de uma abordagem padronizada.

QUE CRITÉRIOS UTILIZAM NA SELEÇÃO DOS FORNECEDORES E NA GARANTIA DA QUALIDADE DOS PRODUTOS QUE COMERCIALIZAM?

A seleção dos fornecedores baseia-se em critérios rigorosos, nomeadamente a conformidade com normas técnicas e legais, a consistência da qualidade dos materiais, a fiabilidade no fornecimento e a reputação no mercado. A garantia da qualidade é assegurada através da escolha de marcas reconhecidas, do acompanhamento técnico dos produtos e da verificação contínua do desempenho dos materiais aplicados em obra.



QUE ESTRATÉGIAS UTILIZAM PARA ORIENTAR OS CLIENTES NA ESCOLHA DA SOLUÇÃO MAIS ADEQUADA PARA CADA TIPO DE OBRA?

A empresa privilegia o diálogo com o cliente, analisando o tipo de obra, as condições técnicas, o orçamento disponível e os objetivos finais. A orientação é feita com base em conhecimento técnico, na experiência prática e na comparação entre alternativas, explicando vantagens, limitações e durabilidade dos materiais, de forma a permitir uma decisão informada e adequada ao contexto específico da construção ou da reabilitação.

DE QUE FORMA A BEATRIZ SALERO INTEGRA PRINCÍPIOS DA ECONOMIA CIRCULAR NA COMERCIALIZAÇÃO DE MATERIAIS DE CONSTRUÇÃO?

A integração da economia circular passa pela promoção de materiais mais duráveis, eficientes e com menor impacto ambiental, bem como pela valorização de produtos que permitem o reaproveitamento ou a redução de desperdícios em obra. Sempre que possível, a empresa incentiva soluções construtivas mais sustentáveis e orienta os clientes para escolhas que prolonguem o ciclo de vida dos materiais.

QUAIS TÊM SIDO, NOS ÚLTIMOS ANOS, OS MAIORES DESAFIOS DO SETOR DOS MATERIAIS DE CONSTRUÇÃO?

Nos últimos anos, os principais desafios do setor têm sido a instabilidade de preços e dos prazos de fornecimento, a crescente exigência técnica das soluções e, sobretudo, a dificuldade em

recrutar profissionais com conhecimento técnico. No nosso caso, diferenciamos-nos pela qualidade e pelo atendimento de excelência, e não pelo preço. Ter uma equipa tecnicamente preparada é um fator crítico.

QUAIS SÃO OS OBJETIVOS DA BEATRIZ SALERO PARA O FUTURO?

O principal objetivo da Beatriz Salero passa pela criação de um novo centro logístico, que permita aumentar a capacidade de armazenamento, melhorar a eficiência operacional e ampliar significativamente a gama de produtos disponíveis. Este investimento pretende dar resposta ao crescimento da procura e reduzir dependências externas em termos de stock e prazos de entrega.

Paralelamente, está prevista a abertura de uma nova loja no Algarve, reforçando a presença regional da empresa e a proximidade com clientes e profissionais do setor. O foco mantém-se num crescimento sustentado, assente em logística própria, numa oferta mais completa e na manutenção do modelo de empresa familiar, com decisões rápidas e uma ligação direta ao mercado real da construção.



Beatriz Salero Materiais de Construção
Estrada Nacional 125 - Bias do Sul
C.P. 596 H
8700-061 Moncarapacho
Tel.: 289 791 367
E-mail: loja@beatrizsalero.com
Site: www.beatrizsalero.com

> JRP Flooring inaugura PONTO+ em Pombal e reforça presença no centro do país



tribuída por 1.800 m² de área coberta e 1.500 m² de área exterior, estando vocacionado para responder às necessidades dos profissionais do setor da construção. A nova unidade oferece uma gama diversificada de produtos, que inclui ferramentas e maquinaria, equipamentos de proteção individual (EPI), produtos de pintura, ferragens e diversos acessórios para a construção.

A inauguração contou igualmente com a presença do responsável da zona em Portugal da Central BdB, sublinhando o apoio da central aos seus associados e o acompanhamento estratégico no desenvolvimento e expansão da rede comercial.

A abertura do novo ponto de venda insere-se na estratégia de crescimento da BdB JRP Flooring, assente na proximidade ao

cliente, na melhoria contínua do serviço e no reforço da sua implantação no centro de Portugal, contribuindo também para a dinamização económica local.

Com o PONTO+, a JRP Flooring e o Grupo BdB reforçam o seu compromisso com o setor da construção, apostando em instalações modernas, numa oferta abrangente e num serviço orientado para as exigências do mercado profissional.



Grupo BdB
E-mail: comunicacion@grupobdb.es
Site: www.grupobdb.com

JRP - Produtos e revestimentos
E-mail: loja@jrp.pt
Site: www.jrp.pt

A JRP Flooring, empresa associada do Grupo BdB, inaugurou um novo ponto de venda em Pombal, denominado PONTO+, reforçando assim a sua presença no centro do país. A cerimónia de inauguração contou com a presença de clientes, parceiros e representantes institucionais, incluindo o Presidente da Câmara Municipal de Pombal, bem como diversas figuras políticas e sociais da região.

O evento decorreu num ambiente institucional de proximidade, tendo iniciado com um cocktail de receção, durante o qual os convidados puderam visitar as novas instalações e conhecer a oferta disponível. A iniciativa foi assinalada com um almoço, que marcou simbolicamente a abertura oficial do espaço.

O PONTO+ dispõe de uma área total de 3.300 m², dis-



FEITOS DE PORTUGAL



Em cada obra que atravessa gerações, está a marca de quem acredita, constrói e eleva Portugal. A coragem, a visão e o espírito inovador dos portugueses fazem parte da identidade SECIL e é com eles, e com os cimentos SECIL, que construímos Portugal, todos os dias.

É disto que somos feitos. **Somos feitos de Portugal.**





A Saint-Gobain Glass acaba de lançar em Portugal o novo COOL-LITE® XTREME 51/23 e 51/23 II, uma solução de controlo solar de última geração que combina elevados níveis de transparência, neutralidade estética e eficiência energética. Este novo produto melhora a qualidade ótica para atender às necessidades crescentes de edifícios mais eficientes, confortáveis e preparados para as exigências climáticas atuais.

“O COOL-LITE® XTREME 51/23 e 51/23 II representa

um avanço significativo no controlo solar. Permite maximizar a luz natural, reduzir consumos energéticos e melhorar o conforto dos utilizadores, oferecendo ao mesmo tempo uma estética neutra e moderna. É uma das soluções que reflete a aposta contínua da Saint-Gobain em inovação, eficiência e sustentabilidade”, explica Rui Oliveira, Diretor Gerente da Saint-Gobain Glass Portugal.

O COOL-LITE® XTREME 51/23 e 51/23 II alia luminosidade generosa a uma barreira

eficaz contra o ganho térmico, prevenindo fenómenos de sobreaquecimento e reduzindo a necessidade de climatização artificial.

Esta combinação resulta na mais elevada seletividade da gama COOL-LITE® XTREME, essencial para quem procura maximizar a luz natural sem comprometer o controlo térmico. Em simultâneo, o coeficiente de transmissão térmica contribui para um desempenho energético global mais eficiente ao longo de todo o ano.

Além do desempenho técnico, este vidro foi desenvolvido com uma atenção particular à estética. A sua aparência neutra, a baixa reflexão luminosa e a consistência cromática reforçam a sua adequação a projetos contemporâneos e fachadas de grande escala, onde a qualidade visual é tão importante quanto a funcionalidade.

A Saint-Gobain Glass disponibiliza esta solução em duas ver-

sões, ambas com desempenho idêntico, permitindo maior versatilidade no processo de fabrico e instalação.

A versão temperável incorpora a tecnologia EASYPRO®, um revestimento de proteção temporário que simplifica o processamento industrial, reduz o risco de danos na superfície e pode gerar poupanças operacionais.

O vidro está igualmente disponível sobre a base ORAÉ®, o vidro base de baixo carbono da Saint-Gobain Glass, permitindo aos projetistas reduzir simultaneamente o impacto ambiental incorporado e o impacto operacional dos edifícios.

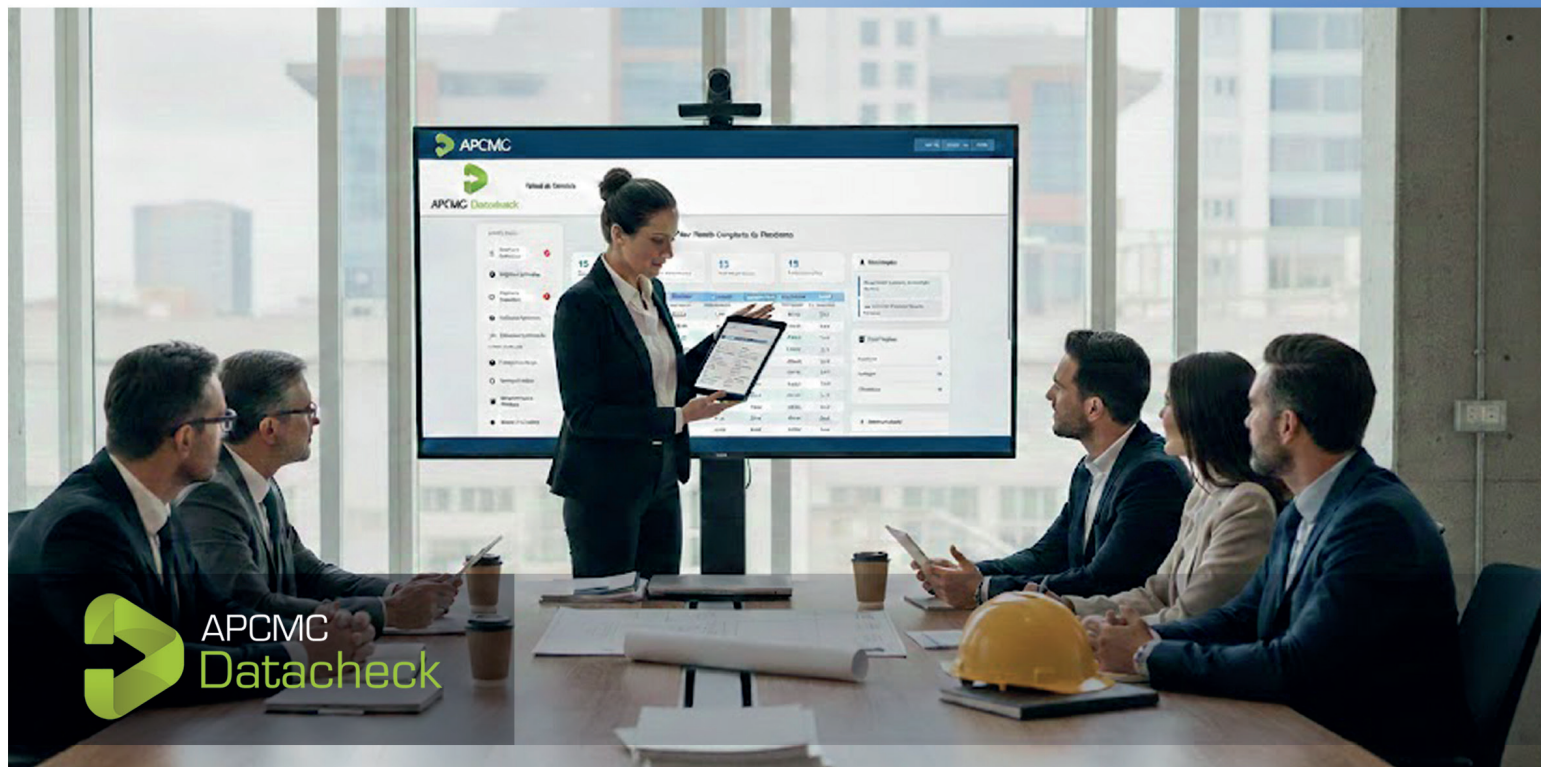


Saint-Gobain Glass
Parque Oriente
Rua D. Nuno Álvares Pereira
Bloco 9, 4º Andar
2695-167 Bobadela, Loures
Tel.: 234 101 010
E-mail:
info.portugal@saint-gobain.com
Site: www.saint-gobain.pt



Software à medida

DogoodToo é a parceria tecnológica responsável pelo desenvolvimento do novo APCMC Datacheck.



O novo projeto APCMC Datacheck foca na qualidade e interoperabilidade da informação.

Garante da Qualidade: A plataforma assegura que a informação sobre os produtos é fidedigna, sendo carregada e atualizada diretamente pelos próprios fabricantes.

Standard Europeu: Os dados seguem um formato e estrutura padronizados a nível europeu, facilitando o comércio internacional e a compatibilidade de sistemas.

Acesso Simplificado: Os comerciantes e clientes podem descarregar facilmente preços, imagens e fichas técnicas em formatos acessíveis como Excel ou pdf.

Ecossistema Abrangente: A ferramenta é desenhada para servir todos os intervenientes da cadeia de valor, incluindo Fabricantes, Distribuidores, Projetistas, Empreiteiros e Donos de obra.

mais informações em: www.dogoodtoo.com



FEVEREIRO / 2026

- ATÉ AO DIA 5
- IVA - comunicação das faturas emitidas e da sua não emissão em JAN.26
- ATÉ AO DIA 10
- SEGURANÇA SOCIAL - regime geral - entrega de declarações (JAN.26)
- IRS - declaração mensal de remunerações AT (JAN.26)
- IRS/IRC - declaração mod. 10 - rendimentos pagos em 2025
- ATÉ AO DIA 16
- IMI - declaração de prédios comuns
- IRS - arrendamento de longa duração - prova dos pressupostos
- IMI - prédios urbanos arrendados antes do RAU - participação de rendas
- ATÉ AO DIA 20
- IVA - periodicidade mensal - declaração periódica (DEZ.25)
- IVA - periodicidade trimestral - declaração periódica (4.º TRIM.25)
- IRC/IRS - retenções na fonte (JAN.26)
- SELO - pagamento do relativo a JAN.26
- IVA - declaração recapitulativa - regimes mensal e trimestral
- IVA - pequenos retalhistas (4.º TRIM.25)
- ATÉ AO DIA 25
- IVA - periodicidade mensal - pagamento (DEZ.25)
- IVA - periodicidade trimestral - pagamento (4.º TRIM.25)
- IVA - pequenos retalhistas - pagamento (4.º TRIM.25)
- SEGURANÇA SOCIAL - regime geral - pagamento (JAN.26)
- SEGURANÇA SOCIAL - independentes - pagamento (JAN.26)
- ATÉ AO DIA 2 DE MARÇO
- IUC - pagamento - veículos com aniversário de matrícula em FEV.26
- IRC - opção pelo regime simplificado

DISCLAIMER - ESTE TEXTO É MERAMENTE INFORMATIVO, NÃO É EXAUSTIVO, NÃO DISPENSA A CONSULTA DOS TEXTOS LEGAIS OU O CUMPRIMENTO DE OUTRAS OBRIGAÇÕES PREVISTAS EM DISPOSIÇÕES LEGISLATIVAS, REGULAMENTARES OU ADMINISTRATIVAS, NÃO RESPONSABILIZANDO A AUTORA. NÃO INCLUI NECESSARIAMENTE AS ALTERAÇÕES, PRORROGAÇÕES, DIFERIMENTOS E OUTRAS MEDIDAS DE NATUREZA SIMILAR RELATIVAS A OBRIGAÇÕES DECLARATIVAS E DE PAGAMENTO DE NATUREZA FISCAL E CONTRIBUTIVA, QUE SÃO/ FORAM OBJETO DE INFORMAÇÃO AUTÓNOMA.

MARÇO / 2026

- ATÉ AO DIA 5
- IVA - comunicação das faturas emitidas e da sua não emissão em FEV.26
- ATÉ AO DIA 10
- SEGURANÇA SOCIAL - declaração de remunerações (FEV.26)
- IRS - declaração mensal de remunerações AT (FEV.26)
- ATÉ AO DIA 16
- IRS/2025 - consulta/reclamação das deduções à coleta apuradas pela AT
- ATÉ AO DIA 20
- IRC/IRS - retenções na fonte (FEV.26)
- SELO - pagamento do relativo a FEV.26
- IVA - periodicidade mensal - declaração periódica (JAN.26)
- IVA - declaração recapitulativa - regimes mensal e trimestral
- ATÉ AO DIA 25
- IVA - periodicidade mensal - pagamento (JAN.26)
- SEGURANÇA SOCIAL - regime geral - pagamento (FEV.26)
- SEGURANÇA SOCIAL - independentes - pagamento (FEV.26)
- ATÉ AO DIA 31
- IUC - pagamento - veículos com aniversário de matrícula em FEV.26
- IRS/IRC - declaração mod. 30 - rendimentos pagos a não residentes JAN.26
- IRS - opção pelo regime de contabilidade ou pelo regime simplificado
- AIMI - herança indivisa - identificação de herdeiros

www.portaldasfinancas.gov.pt

Novos Associados | APCMC



> Leca® Uno reforça desempenho ambiental com redução de 42% das emissões de CO₂



A Leca® acaba de dar um novo passo no seu compromisso com a construção sustentável. O Leca® Uno apresenta agora um desempenho ambiental significativamente melhorado, comprovado por uma nova Declaração Ambiental de Produto (DAP), que evidencia uma redução de 42% das emissões

de CO₂ face à versão anterior.

Esta melhoria resulta da integração de biomassa no processo produtivo, aliada a uma estratégia contínua de otimização ambiental, que procura reduzir o impacto dos materiais de construção sem comprometer o desempenho técnico

em obra. Num setor cada vez mais exigente em termos de sustentabilidade, o Leca® Uno afirma-se como uma solução alinhada com os atuais desafios ambientais e regulamentares.

Mais do que uma inovação técnica, esta evolução representa uma escolha consciente para

projetistas, empreiteiros e donos de obra. É um contributo real para a redução da pegada carbónica dos edifícios, com impacto positivo em cada fase do ciclo de vida da construção.

O Leca® Uno é um betão leve para enchimento e regularização de pavimentos interiores e exteriores, indicado para a execução de pendentes em coberturas, terraços e varandas, com aplicação em camada única a partir de 4 cm de espessura. Melhora o comportamento térmico e acústico dos pavimentos e pode ser utilizado tanto em construções novas como em obras de reabilitação, permitindo a aplicação direta de revestimentos como cerâmica, pedra natural e pavimento flutuante.



Leca Portugal, SA
Estrada Nacional 110, Tojeira
3240-356 Avelar
Tel.: 236 620 600
Site: www.leca.pt

imperialum
SOLUÇÕES COM FUTURO

NEW IMPER

Soluções de Impermeabilização Líquida



Produtos profissionais de elevado desempenho e fácil aplicação. Nova geração de polímeros com a experiência e a qualidade IMPERALUM.

imperialum.com

> Bomba de Calor AQS Monobloco | LG Eletronics



A Bomba de Calor AQS Monobloco da LG representa uma avançada solução para o aquecimento de água sanitária em edifícios residenciais e serviços, combinando elevada eficiência energética, instalação simplificada e funcionalidades inteligentes de controlo.

Ao contrário dos sistemas convencionais de aquecimento elétrico, esta bomba de calor aproveita a energia térmica disponível no ar exterior para aquecer a água, reduzindo

substancialmente o consumo elétrico. Graças ao compressor Dual Inverter de elevada eficiência, a AQS Monobloco consegue uma poupança energética superior a 70% face a uma caldeira elétrica tradicional, traduzindo-se em custos energéticos significativamente mais baixos.

O design compacto facilita a instalação e reduz a complexidade do sistema, uma vez que a unidade integra todos os componentes num único equipamento, ligando-se ape-

nas à entrada e saída de água. Esta configuração torna a solução prática e rápida de instalar, sendo especialmente indicada tanto para obras de reabilitação como para novos edifícios.

Disponível em diferentes capacidades, nomeadamente modelos de 200 L e 270 L, a AQS Monobloco atinge temperaturas máximas de água entre 60 e 75 °C, garantindo uma resposta eficaz às necessidades diárias de habitações e pequenos serviços. Os equipamentos apresentam ainda classificação energética ErP A+ ou A++, evidenciando o seu elevado desempenho em funcionamento normal.

Além da eficiência, o equipamento destaca-se pela operação silenciosa – com níveis sonoros reduzidos que a tornam adequada para instalação em garagens, casas de máquinas ou áreas domésticas interiores – e pelo conjunto de modos de funcionamento otimizados, incluindo Bomba de Calor, Automático, Turbo e Férias, permitindo ajustar o desempenho

segundo as necessidades do utilizador e as condições de utilização.

Outro elemento diferenciador é a conectividade Wi-Fi, através da aplicação LG ThinQ, que permite ao utilizador monitorizar e gerir o sistema remotamente, programar horários de aquecimento, verificar a temperatura da água e receber alertas de diagnóstico e manutenção.

A sua durabilidade também deve ser tida em conta: com garantia de 10 anos para o depósito de água e o compressor, certificada por organismos reconhecidos, este sistema oferece fiabilidade e tranquilidade ao longo do tempo.



LG Eletronics Portugal
Tagus Park, Av. Jacques Delors, 3
Edifício Inovação L, Corpo 1
2740-122 Porto Salvo
Site: www.lg.com

> OLI lança Voronoi: a nova placa de descarga sustentável



A OLI lançou a Voronoi, uma nova placa de descarga sustentável que alia design, engenharia industrial e ciência dos materiais. Inspirada no diagrama de Voronoi, apresenta uma superfície facetada com vincos estruturais que permitem reduzir em 20% o uso de matéria-prima, mantendo resistência e durabilidade, e garantindo uma utilização intuitiva dos botões de dupla descarga.

Fabricada em BIO ABS – com 50% de origem renovável –, a Voronoi resulta de uma colaboração com a Universidade de Aveiro, assegurando desempenho mecânico equivalente ao ABS convencional, mas com menor impacto ambiental.

Disponível em oito cores inspiradas na natureza, integradas diretamente no polímero,

dispensa acabamentos metalizados, simplificando a produção e reduzindo emissões. Em termos de eficiência hídrica, quando combinada com autoclismos com tecnologia PLUS, permite poupar até 0,5 litros de água por utilização.

Desenvolvida no âmbito do projeto OLIPUSH, integrado na Agenda ILLIANCE e financiado pelo PRR, a Voronoi reforça a

OLI como referência internacional em inovação sustentável para a casa de banho.



OLI - Sistemas Sanitários, SA
Travessa do Milão, 10 Esgueira
3800-314 Aveiro
Tel.: 234 300 200
E-mail: geral@oli-world.com
Site: www.oli-world.com

www.leca.pt



Leca® Uno

Reabilitar com eficiência, construir com consciência.



LEVE



ISOLANTE TÉRMICO
E ACÚSTICO



RÁPIDO
E SIMPLES



MENOR CONSUMO
DE ÁGUA



CONSTRUÇÃO
SUSTENTÁVEL

Quando o espaço é limitado e o tempo é decisivo, Leca® Uno faz a diferença. Pensado sobretudo para **obras de reabilitação**, este betão leve pré-misturado alia simplicidade e rigor técnico. Produzido em ambiente controlado, garante qualidade constante e minimiza o risco de erro.

Basta juntar água e, **num só passo**, executa enchimento e betonilha com eficiência.

A obra torna-se **mais leve**: menos espaço, menos desperdício, mais agilidade.

**Para quem procura desempenho
e resultados, sem complicações.**



Conheça melhor
Leca® Uno



> Microcimento de alta decoração pronto a usar | Sika



SikaDECOR®-690 MICRO

O Sika Decor®-690 Micro é uma das tendências mais recentes para a renovação e decoração de paredes interiores. Este produto apresenta uma textura fina e sedosa, com um acabamento que pode ser mate ou brilhante, dependendo do tipo de selante escolhido. É especialmente indicado para a renovação e decoração de superfícies existentes.

ENTRE AS SUAS CARACTERÍSTICAS DESTACAM-SE:

- Acabamentos de alto valor decorativo;
- Revestimento transpirável;
- Cores resistentes, estáveis e de elevado valor estético;
- Excelente trabalhabilidade e fácil aplicação;
- Elevada aderência ao suporte;

- Pode ser aplicado sobre cerâmica, betão, argamassa, gesso, placas de gesso laminado e tinta em bom estado;
- Boa resistência e fácil limpeza;
- Apto para aplicação em cozinhas e casas de banho.

UM TOQUE CONTEMPORÂNEO PARA O SEU INTERIOR

Dê vida às suas paredes com o SikaDecor®-690 Micro, um revestimento pronto a usar e fácil de aplicar. Disponível em várias cores, permite transformar interiores com um acabamento altamente decorativo, de fácil manutenção e limpeza.

É um produto inovador e multifuncional, ideal para criar espaços modernos e requintados, tanto em habitações como em estabelecimentos comerciais, no setor da restauração, hotelaria, entre outros. A sua estética e versatilidade adaptam-se perfeitamente a qualquer ambiente e estilo.

Com uma vasta gama de cores e diferentes acabamentos disponíveis – liso, ondulado, marmorizado, mate ou brilhante – permite criar ambientes únicos e distintos, fruto da aplicação artesanal, reali-



zando à mão e com espátula. A singularidade do produto resulta das múltiplas morfologias, nuances e texturas que produzem em efeitos visuais extraordinários. O apelo estético torna-se mais ou menos evidente consoante o espatulado e a cor escolhida, proporcionando um aspeto natural.

RESISTENTE, VERSÁTIL E DURADOURO

O microcimento é aplicável em diversas superfícies, tanto interiores como exteriores. Pode ser utilizado no revestimento de zonas com tráfego pedonal, paredes e tetos, oferecendo acabamentos únicos que se adaptam a estilos contemporâneos e tradicionais.

A CONSTRUIR CONFIANÇA



Sika Portugal
Rua de Santarém, 113
4400-292 Vila Nova de Gaia
Tel.: 223 776 900
Site: www.sika.pt

> Soudafoam MAXTWO HFO – Isolamento projetável de alto desempenho | Soudal



A Soudafoam MAXTWO HFO, da Soudal, é uma espuma de poliuretano projetável de célula fechada, concebida para soluções de isolamento térmico e acústico profissional em obras novas, reabilitações e projetos técnicos de média dimensão.

Trata-se de um sistema bicomponente pronto a usar, fornecido em duas botijas portáteis e descartáveis (Iso e Polioli), ligadas a uma

pistola misturadora com ponteiros específicas, o que elimina a necessidade de fontes de energia externas, compressores ou bombas adicionais. Este design permite uma aplicação rápida, precisa e económica em qualquer obra, mesmo em zonas de difícil acesso.

A MAXTWO HFO distingue-se por propriedades térmicas superiores às de isolamentos tradicionais: comparando a mesma espessura

de material, apresenta um ganho de isolamento até 42%, graças à sua baixa condutividade térmica, o que se traduz em melhores desempenhos energéticos e na redução de custos operacionais com aquecimento ou arrefecimento.

O produto possui um conteúdo de células fechadas superior a 90%, conferindo elevada resistência à condensação e contribuindo para a estabilidade dimensional dos sistemas isolantes aplicados. Além disso, a espuma cura em poucos minutos, criando uma barreira contínua que reduz pontes térmicas e melhora o conforto acústico dos espaços.

No âmbito da sustentabilidade, a Soudafoam MAXTWO HFO utiliza propulsores com ODP = 0 (não afeta a camada de ozono) e GWP < 1 (baixo efeito no aquecimento global, inferior ao do CO₂), não inflamáveis e sem VOCs significativos, alinhando-se com as normas ambientais mais exigentes e reduzindo o impacto ambiental durante a aplicação.

A versatilidade da espuma é outro ponto forte: adere de forma segura à maioria dos materiais de construção – incluindo betão,

alvenaria, madeira e metal – e adapta-se facilmente a superfícies irregulares, cavidades, juntas e zonas de geometria complexa.

Cada kit de 12 kg rende, em média, cerca de 430 litros de espuma, permitindo coberturas amplas e contínuas, com excelente rendimento em aplicações de isolamento térmico, preenchimento de espaços, vedação e suporte estrutural não-portante.

Em suma, a Soudafoam MAXTWO HFO é uma solução de isolamento profissional que alia alta eficiência térmica e acústica, facilidade de aplicação e sustentabilidade, tornando-a particularmente indicada para empreiteiros, projetistas e especialistas em envolventes térmicas que exigem resultados técnicos consistentes em obra.



Soudal Produtos Químicos, Lda
Rua Mourisca 26 – 32, Capa Rota
2710-207 Manique de Cima, Sintra
Tel.: 219 244 803
Site: www.soudalshop.pt

> Novas placas de indução com aspiração 2gether I Franke Home Solutions



A Franke Home Solutions, líder global em soluções de cozinha, apresenta os novos modelos de placas de indução com aspiração 2gether, projetados para transformar a cozinha num espaço funcional e elegante. Estes equipamentos combinam potência, eficiência energética e controlo de odores, vapor e gordura, garantindo um ar limpo e conforto na cozinha, mesmo em espaços reduzidos ou abertos para a sala de estar.

A gama 2gether inclui agora oito modelos distribuídos por três linhas: Mythos, Maris e Smart. Cada linha alia design e desempenho:

- **MYTHOS 2GETHER** – sofisticação premium, exaustor potente até 700 m³/h, design elegante e zonas de indução flexíveis;
- **MARIS 2GETHER** – minimalismo e durabilidade, eficiência energética, exaustor até 700 m³/h e design clean;
- **SMART 2GETHER** – compacta e poderosa, ideal para cozinhas menores, com exaustor até 630 m³/h e zonas flexi para recipientes grandes.

Os equipamentos destacam-se pela facilidade de limpeza, manutenção simples, superfícies resistentes ao calor e à água, e múltiplos níveis de potência, incluindo função booster e zonas Flexi Cooking.

“Na Franke, procuramos oferecer um sistema totalmente integrado de soluções para cozinha que se destacam tanto pelo design como pelo desempenho. Trabalhamos para proporcionar uma harmonia incomparável e garantir bem-estar na cozinha. A nossa gama de Placas de Indução com aspiração 2gether, agora completa com mais quatro modelos, é um testemunho do nosso compromisso constante com a inovação, sem abdicar do design”, afirma Marta Botey, Iberia Commercial Head.



Franke Home Solutions
Estrada de Talaide, Edifício 3
Cruzamento de São Marcos
2735-531 Cacém
Tel.: 214 269 670
Site: www.franke.com



App Materiais de Construção

A App contém informação referente a empresas de Materiais de Construção.

APP Materiais de Construção - Grátis



Oferece uma ampla variedade de catálogos de diferentes marcas e categorias, facilitando a busca pelos materiais necessários para os seus projetos de construção ou renovação. Pode aceder também às publicações da APCMC, às listas das Normas Harmonizadas de Produtos (Marcação CE) e muito mais.



> Sanita silenciosa com mecanismos de enchimento de última geração | Geberit



A Geberit apresenta os novos mecanismos de enchimento universais séries 323 e 383, desenvolvidos para tornar até as sanitas mais antigas tão silenciosas como as soluções modernas. Compatíveis com os tradicionais autoclismos exteriores em cerâmica com sanita de chão, estes novos mecanismos oferecem uma melhoria significativa em termos de conforto acústico, eficiência hídrica e sustentabilidade, sendo ideais para

intervenções de reabilitação.

Projetados para reduzir o ruído do enchimento e poupar recursos, os mecanismos distinguem-se pelo seu design excepcionalmente compacto, fácil instalação em todos os tipos de autoclismos de exterior e sistema simples de regulação do nível de água, aliado a uma elevada capacidade de enchimento. A série 323, destinada a autoclismos com alimentação inferior, inte-

gra ainda uma função opcional de enchimento retardado, garantindo que o autoclismo só inicia o enchimento após o fecho da válvula de descarga, contribuindo para a redução do consumo de água.

Em termos acústicos, os mecanismos Geberit séries 323 e 383 estão entre os mais silenciosos do mercado, com níveis de ruído de apenas 6 dB(A) e 7 dB(A), respetivamente, a 3 bar de pressão. Esta redução representa cerca de 50% menos ruído face aos modelos anteriores, graças a uma tecnologia inovadora que minimiza a entrada de ar na válvula, assegurando um processo de enchimento mais suave e silencioso, com menor propagação de ruído para as divisões adjacentes.

A sustentabilidade é igualmente um dos pilares desta nova geração de mecanismos. A válvula série 383 é produzida com

cerca de 40% menos material e incorpora 10% de plástico reciclado proveniente de resíduos eletrónicos. Já a série 323 é também fabricada com plástico reciclado, identificável pela sua cor cinza escuro, reforçando o compromisso da Geberit com a utilização responsável de recursos.

Graças à combinação de silêncio, eficiência e sustentabilidade, os novos mecanismos de enchimento Geberit séries 323 e 383 são a solução ideal para substituir mecanismos antigos em casas de banho de edifícios residenciais, habitações multifamiliares, hotéis e outras unidades de alojamento.



Geberit Tecnologia Sanitária
Rua Cupertino Miranda, 12, 2º A
1600-485 Lisboa
Tel.: 800 252 627
E-mail: info.iberia@geberit.com
Site: www.geberit.pt



SOUDAFOAM MAXTWO

A **SOUDAFOAM MAXTWO** da Soudal é uma espuma de poliuretano projetável, de célula fechada, para o isolamento térmico e acústico. É um sistema de dois componentes (ISO e Polioli) fornecidos numa caixa com duas botijas portáteis, descartáveis e pressurizadas.



**SAIBA
MAIS AQUI**



CONHEÇA TODA A GAMA EM

**FAÇA PARTE DA
NOSSA REDE DE
APLICADORES**



> Cor inspirada na cor tendência de 2026 | Barbot



Para anunciar o início de um novo ciclo cromático, o Pantone Color Institute revelou recentemente a cor do ano de 2026: *Cloud Dancer* (11-4201), um branco de luminosidade suave, etéreo e quase tátil. Em sintonia com esta tendência global e sempre atenta às necessidades dos consumidores e profissionais, a Barbot apresenta o seu novo Branco Nuvem (L1878): um branco suave e de luminosidade difusa, capaz de recriar

nos espaços a mesma serenidade que define a cor do ano.

O Branco Nuvem surge como uma interpretação contemporânea desta busca por luz e pureza, trazendo uma aura quase tátil ao espaço. É um branco que se sente, que envolve e que transforma a forma como olhamos para as superfícies. Nos interiores, cria uma atmosfera de calma elegante e amplitude visual, tornando cada divisão

mais respirável, mais leve e mais emocionalmente equilibrada.

Versátil por excelência, o Branco Nuvem torna-se um autêntico camaleão cromático dentro de casa. Uma das grandes forças deste tom está na sua capacidade de dialogar com outras cores e mudar subtilmente de expressão conforme o contexto. Quando combinado com expressivos, como Cartier (0100), o Azeitona (0169), ou ainda azuis arrojadados inspirados no design escandinavo, conferem-lhe um carácter inesperado. A cor torna-se o pano de fundo perfeito para interiores que querem contar histórias, criar ritmo visual ou brincar com contrastes subtis.

Mas o seu carácter mutável também o torna ideal para quem deseja um espaço com maior presença emocional. Quando misturado com tons como o Rosa Doce (0105), o Azul Pólo (B106) e o Sonho Lilás (B099), trará um resultado leve, mais pastel mas muito criativo, es-

pecialmente quando as cores são usadas para detalhes ou combinadas num mural.

Com o lançamento do Branco Nuvem (L1878), a Barbot reafirma o seu compromisso com a inovação e com a criação de soluções cromáticas que acompanham tendências globais sem perder de vista o modo de viver português. Esta nova cor está já disponível em todas as lojas Barbot, pronta para inspirar projetos que procuram luz, serenidade e modernidade intemporal. Em 2026, cada espaço torna-se mais leve. Mais luminoso para nos sentirmos verdadeiramente em casa. E tudo começa com uma nuvem.



Barbot
Rua dos Borneiros, 466
Apartado 529
4406-401 Canelas, Vila Nova de Gaia
Tel: 227 169 200
E-mail: barbot.sede@barbot.pt
Site: www.barbot.pt

> SUPAFIL: nova solução de lã insuflada | Knauf Insulation



A Knauf Insulation apresenta em Portugal o SUPAFIL, um sistema de isolamento térmico e acústico por insuflação em lã mineral de vidro, concebido para proporcionar conforto em qualquer estação do ano e melhorar significativamente a eficiência energética dos edifícios. Após vários anos de sucesso noutros países europeus, o SUPAFIL chega agora ao mercado português, pronto para responder às necessidades da reabili-

tação e construção sustentável.

A principal função do SUPAFIL é criar um isolamento contínuo e sem juntas no interior das cavidades das paredes, sem alterar o estado original da fachada. O seu processo de instalação é rápido, limpo e livre de obras, o que o torna ideal para intervenções em habitações já habitadas, edifícios antigos ou projetos de reabilitação energética.

Graças à sua elevada capacidade de isolamento, o SUPAFIL reduz as perdas de calor e acelera o aquecimento dos espaços, proporcionando um conforto térmico imediato. No verão, atua como barreira à entrada de calor, mantendo temperaturas interiores mais estáveis e agradáveis.

Estas propriedades permitem reduzir o consumo energético até 50%, diminuindo significativamente os custos com climatização e contribuindo para edifícios mais sustentáveis e eficientes.

O SUPAFIL é uma lã mineral de vidro não combustível (Euroclasse A1), livre de aditivos e ligantes químicos, e composta por 64,9% de vidro reciclado, refletindo o compromisso da Knauf Insulation com a economia circular e a construção sustentável. Além do desempenho térmico, oferece também excelentes propriedades acústicas, melhorando o conforto interior e a qualidade de vida.

Com o SUPAFIL, a Knauf Insulation reforça a sua oferta de soluções de isolamento eficientes, contribuindo para edifícios mais confortáveis, económicos e alinhados com as metas de descarbonização e eficiência energética da construção europeia.



Knauf Gmbh Portugal
Rua do Sol Nascente, 7, Armazém T
Quinta da Bela Vista
2660-009 Frielas, Lisboa
Site: www.knauf.pt

GOLD PARTNER



O programa Gold Partner APCMC foi criado para dar maior visibilidade aos nossos parceiros, que nos têm apoiado e ajudado a crescer como associação. Eles contribuem para o desenvolvimento do setor e, juntamente com os serviços que oferecemos em informação, consultoria, estudos e formação, promovem a modernização dos pontos de venda do comércio independente de materiais de construção. **Torna-te GOLD, crescemos JUNTOS.**

www.apcmc.pt



PEGOLAND

PROFESIONAL MAX ^{S1}



CUIDE DA SUA SAÚDE E DO MEIO AMBIENTE



Máximo rendimento

(mais 60% de rendimento
perante um adesivo convencional).



Menos kg

para os mesmos m².



Matérias-primas
recicladas.



Menos impacto
em transporte.



Formato 15 kg,
mais fácil de transportar.



Menos Pegada
de Carbono.