

SECIL TEK

Mais do que uma solução,
um superpoder.



FASSA BORTOLO
QUALIDADE PARA CONSTRUÇÃO



bras

materiais e equipamentos de construção

151

março'24



> Entrevista | Emanuel Pereira, Administrador da Tecofix



“A Tecofix sempre procurou acompanhar a evolução do mercado e as suas novas exigências, apresentando as melhores soluções na comercialização de equipamentos e materiais de fixação.” (pág.4)



MAPEI
É TUDO OK,
COM A MAPEI



Adesivo cimentício
com emissões de CO₂
COMPENSADAS

SECIL TEK

DÁ FORMA ÀS IDEIAS

SOLUÇÕES
DE CONSTRUÇÃO

Mais do que uma solução, um superpoder.



A SECILTEK acredita que o maior poder de todos, o de construir o futuro, está nas mãos de qualquer um. Os produtos SECILTEK foram criados para ajudar os super-heróis que, com a sua técnica e experiência, confiam em nós para fazer acontecer o amanhã.

Escolhe SECILTEK e liberta o teu superpoder.



Conhece toda a gama em secil.pt



> Editorial



José de Matos,
Coordenador

A recente mudança de governo poderá, de acordo com o respetivo programa, induzir, dentro de pouco tempo, alterações significativas, sobretudo no mercado imobiliário e no financiamento da construção e reabilitação de habitação.

Estão criadas expectativas para uma maior liberalização do mercado do arrendamento, com contrapartida de maiores apoios sociais, de forma a fazer crescer a oferta e diminuir, por essa via e pela do reforço das garantias dos proprietários, os valores das rendas.

Por outro lado, a redução do IVA nos serviços de construção e reabilitação de edifícios de habitação, de 23% para 6%, terá certamente impacto nos custos, tanto mais que a mão de obra é cada vez mais subcontratada através da prestação de serviços. Em conjunto com novas formas de financiamento que estão pensadas e com as outras reduções fiscais e garantias para os jovens, poderemos vir a ter uma nova oportunidade para a promoção de habitação para a classe média e média baixa, que tem estado praticamente ausente desde a crise.

Os sinais são animadores, mas a verdade é que a capacidade do setor está quase totalmente utilizada e, por isso, os estímulos não terão grande efeito se a fileira da construção no seu todo e as políticas públicas não enfrentarem simultaneamente o desafio de atrair mão-de-obra qualificada e de implementar metodologias e processos construtivos mais eficientes.

Aumentar a produtividade do setor da construção deverá ser um objetivo prioritário para corresponder de forma consistente e duradoura, quer em volume, quer em tempo e em preço, às necessidades que estão identificadas e são socialmente urgentes.

> Sumário

| | |
|-------------------------------|----|
| Entrevista | |
| Tecofix | 04 |
| Artigos | |
| Sika Portugal | 06 |
| Geberit | 08 |
| Casa das Lâmpadas | 10 |
| Materiais/Equipamentos | 13 |

> Ficha Técnica

PROPRIEDADE:
Associação Portuguesa dos Comerciantes de Materiais de Construção

DIRETOR:
Carlos Filipe Miranda Rosa

COORDENAÇÃO:
José Manuel Franco de Matos

EDIÇÃO, REDAÇÃO, ADMINISTRAÇÃO E PUBLICIDADE
Associação do Comércio de Produtos e Equipamentos para a Construção

Praça Francisco Sá Carneiro, 219, 4º Dto
4200-313 Porto
Tel.: 225 074 210
E-mail: geral.apcmcm@gmail.com
Site: www.apcmcm.pt

Membro da APImprensa - Associação Portuguesa de Imprensa (nº 1006)

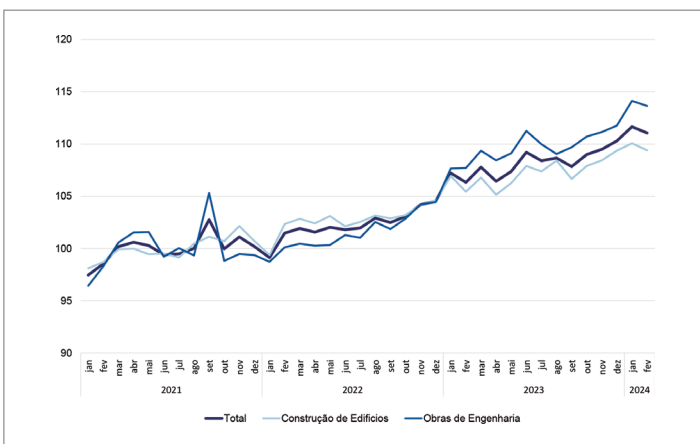
Publicação Bimestral
10.000 Exemplares

> Dados da Construção (Fonte: INE)

Produção na Construção cresceu 4,7% fevereiro de 2024

O Índice de Produção na Construção aumentou 4,7% em fevereiro, variação inferior em 0,2 pontos percentuais (p.p.) ao observado no mês anterior. O índice de emprego desacelerou 0,4 p.p., para 3,0%, enquanto a variação homóloga do índice de remunerações aumentou 11,0% (10,1% em janeiro).

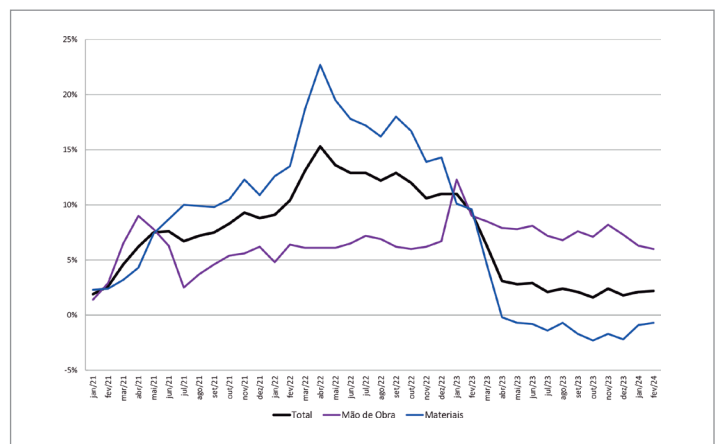
ÍNDICE DE PRODUÇÃO NA CONSTRUÇÃO (2021=100)
TOTAL E SEGMENTOS



Custos de construção aumentaram 2,2% fevereiro de 2024

Em fevereiro de 2024, estima-se que os custos de construção de habitação nova tenham aumentado 2,2% em termos homólogos, mais 0,1 pontos percentuais (p.p.) que o observado no mês anterior. O preço dos materiais apresentou uma variação homóloga de -0,7% e o custo da mão de obra de 6,0%.

ÍNDICE DE CUSTOS DE CONSTRUÇÃO DE HABITAÇÃO NOVA
(TAXA DE VARIÇÃO HOMÓLOGA) JANEIRO 2021 - FEVEREIRO 2024 (2021 = 100)



SALVATERRAZZA® ECO

UMA SOLUÇÃO ECOLÓGICA PARA EVITAR INFILTRAÇÕES EM TERRAÇOS, VARANDAS E TELHADOS.

FILA ESPAÑA INDUSTRIA QUÍMICA S.L.
12592 Chilches (Castellón) +34 964.590101
filaspana@filasolutions.com

INDOOR AIR COMFORT
eurofins
GOLD
CERTIFIED PRODUCT

FILA
surface care solutions

80
1943 - 2023

Descubra a solução ideal para projetos Eco sustentáveis.

> Emanuel Pereira, Administrador da Tecofix



COM QUASE 40 ANOS DE EXISTÊNCIA, A TECOFIX DEDICA-SE À COMERCIALIZAÇÃO DE EQUIPAMENTOS E MATERIAIS DE FIXAÇÃO, PRESTANDO ASSISTÊNCIA TÉCNICA E PÓS-VENDA AOS EQUIPAMENTOS COMERCIALIZADOS.

COM UMA POSIÇÃO DE REFERÊNCIA NO MERCADO DAS FIXAÇÕES, FERRAMENTAS ELÉTRICAS, ELEVAÇÃO, EPI, ENTRE OUTROS, A TECOFIX PROCURA SEMPRE A MÁXIMA SATISFAÇÃO DOS CLIENTES, OFERECENDO PRODUTOS E SERVIÇOS DE QUALIDADE.

EMANUEL PEREIRA, ADMINISTRADOR DA TECOFIX, NESTA ENTREVISTA À REVISTA “OBRAS MATERIAIS E EQUIPAMENTOS DE CONSTRUÇÃO”, FALAMOS SOBRE A EMPRESA E OS PRODUTOS. ALÉM DISSO, APROVEITOU AINDA PARA DESTACAR QUAIS OS PRINCIPAIS DESAFIOS QUE ESTE SETOR ENFRENTA EM PORTUGAL.

MARCA DE REFERÊNCIA E PRESENTE NO MERCADO HÁ VÁRIOS ANOS, COMO DESCREVERIA O PERCURSO DA EMPRESA?

A Tecofix sempre procurou acompanhar a evolução do mercado e as suas novas exigências, apresentando as melhores soluções na comercialização de equipamentos e materiais de fixação. A primeira marca que lançámos em Portugal foi a SPIT, do grupo americano ITW. Fundada em 1951 em Valence, no sudeste de França, a SPIT tem hoje mais de 70 anos de história, com uma reconhecida experiência nas áreas da fixação e da perfuração.

Procuramos, desde então, a representação de marcas que acompanhem os nossos valores, continuando a apresentar solu-

ções customizadas e um serviço de excelência, orgulhando-nos de, ano após ano, sermos distinguidos com os prémios PME Excelência e PME Líder, que comprovam a nossa solidez e capacidade de servir num mercado tão exigente.

Nos últimos 7 anos criámos o nosso departamento técnico, que disponibiliza o serviço de consultoria de engenharia para os nossos clientes, por forma a aconselhá-los numa grande variedade de projetos, de forma remota ou presencial. Este departamento realiza ainda pareceres técnicos e cálculo, ensaios em obra, acompanhamento de obra e processos, e formações técnicas/práticas, desde workshops a seminários. E reforçamos o nosso departamento de mar-

keting, que tem sido outra das nossas apostas, por forma a chegarmos a mais clientes, e acompanharmos a evolução do mercado digital, criando novas formas de comunicação e conteúdo relevante para os nossos clientes.

Atualmente com sede em Leiria, estamos geograficamente distribuídos por todo o país com 7 lojas, entre o continente e ilhas, e brevemente também com uma loja online, prestamos assistência técnica e pós-venda a todos os equipamentos que comercializamos. Contamos com uma equipa de profissionais motivados e qualificados, com sólidos conhecimentos, formação contínua e experiência comprovada, que trabalham diariamente para proporcionar aos nossos clien-



tes o melhor aconselhamento técnico na seleção das soluções mais adequadas às suas necessidades.

Acreditamos que nos destacamos pela qualidade das nossas soluções e atendimento personalizado, e pretendemos continuar a ser reconhecidos pela nossa qualidade e serviço ao cliente.

DENTRO DA VOSSA GAMA DE PRODUTOS, QUER DESTACAR ALGUM EM PARTICULAR?

A Tecofix é especialista em produtos e ferramentas para fixação. Contudo, a nossa oferta estende-se a outras áreas, desde sistemas de elevação, a segurança e EPI, medição a laser, climatização, entre outros. De entre todas as marcas que distribuimos, destacamos a nossa representação, em exclusivo, da:

- SPIT, com ferramentas elétricas, fixações mecânicas e químicas,

fixações a gás e pólvora;

- Paslode e Stockade - ferramentas e consumíveis para cravar em madeira;

- FACAL, em sistemas de elevação;

- Leica Geosystems, na medição e nivelamento a laser;

- Zip-Clip, com sistemas de suspensão por cabo de aço com regulação;

- Eureka Safety - luvas de proteção;

- TECNARIA - Sistemas de ligação para o reforço de pavimentos.

Podemos destacar a gama de fixação sísmica SPIT XTREM. Esta gama é composta por um conjunto de soluções com desempenho sísmico. Estes artigos destacam-se pelas suas pres-

tações perante uma ocorrência sísmica excecional, para quem procura soluções de acordo com as mais elevadas exigências das normativas atuais para zonas sísmicas, nas quais estamos inseridos. Esta gama de produtos é composta por artigos de fixação e ancoragem de elevada qualidade e performance, desde resinas químicas como o Epcor C8 Xtrem e o Viper Xtrem, às fixações mecânicas, tais como os Tapcon Xtrem.

QUAIS SÃO OS PRINCIPAIS DESAFIOS ENFRENTADOS PELO SETOR DE MATERIAIS DE CONSTRUÇÃO EM PORTUGAL?

Em primeiro lugar o mercado de materiais de construção é altamente competitivo, com várias empresas locais e internacionais. Esta concorrência exige a constante procura de marcas de referência, produtos inovadores e estratégias de diferenciação para nos destacarmos dos demais.

A digitalização está a transformar a forma como as ferramentas e materiais de construção chegam aos profissionais, e as empresas precisam de se adaptar rapidamente ao comércio eletrónico e às plataformas online, para permanecerem competitivas.

Depois temos o desafio de nos adaptarmos às atuais práticas de sustentabilidade e rigorosas regulamentações ambientais. As empresas precisam investir em pesquisa e desenvolvimento para acompanhar as novas exigências do mercado, procurando novas tecnologias, como materiais inteligentes e técnicas construtivas avançadas, investindo em materiais e processos que respeitem as melhores práticas ambientais.

Outro grande desafio é a escassez de mão-de-obra qualificada. É cada vez mais difícil encontrar trabalhadores qualificados na construção civil, e esta falta de skills específicas poderá afetar a qualidade do trabalho e a eficiência dos projetos, e terá de ser compensada por maior investimento em formação por parte das empresas.

Por fim, temos a recente instabilidade económica, que afeta a produção dos materiais, com a escassez de matérias-primas, e o transporte destes mesmos materiais, sendo responsáveis pelas recentes flutuações de preços.

tecofix[®]
técnica de equipamento e fixação, s.a.

Tecofix, SA
Rua Outeiro do Pomar, 765
Zona Industrial Casal do Cego
2415-458 Leiria
Tel.: 244 830 300
E-mail: apoio.cliente@tecfix.pt
Site: www.tecfix.pt



SOLUÇÕES PARA TODOS OS PROJETOS

ETICS • CONSTRUÇÃO • DECORAÇÃO





www.vimaplás.pt


Vimaplás

> Gama Sikagard 570 W Pele Elástica - Revestimento Elástico de Impermeabilização | Sika



É fundamental a escolha de produtos de qualidade e sustentáveis para todas as zonas dos edifícios: da cave ao telhado. A utilização de produtos inadequados compromete a integridade dos nossos edifícios. Na escolha destes produtos, devem ser tidas em conta algumas características, nomeadamente a zona a intervir, a base da zona a intervir, qual o acabamento previsto, a localização geográfica do edifício, a expectativa de durabilidade prevista. É nas coberturas que ocorrem alguns dos problemas de infiltração que se manifestam no interior dos nossos edifícios.

A Sika dispõe de soluções com membranas líquidas e com

membranas sintéticas para a impermeabilização de coberturas. Estas últimas, disponíveis em rolos de diferentes larguras, com espessura constante em toda a sua área, e cuja aplicação requer soldadura térmica (amiga do ambiente e do aplicador).

As membranas líquidas de impermeabilização caracterizam-se por serem comercializadas em embalagem plástica ou metálica, encontrando-se no estado líquido ou pastoso, cuja aplicação pode ser realizada por pincel, rolo, trincha, ou projeção. Estas podem ter diferentes bases químicas, mas no caso em que a aplicação de um sistema de impermeabilização de

coberturas esteja previsto sobre uma base sem zonas possíveis de empoçamentos, a escolha de um produto da gama Sikagard 570 W Pele Elástica será a opção com adequada relação custo/durabilidade.

A gama Sikagard 570 W Pele Elástica está presente no mercado português há mais de 20 anos, sendo também exportada para outros países da Europa e África. Os produtos desta gama caracterizam-se por serem de rápida e fácil aplicação, pela sua capacidade de ponte de fissuras, pela elevada elasticidade, e por permitirem a sua aplicação em variadas bases (cimentícias, metálicas, betuminosas).

A sua aplicação é feita em camadas sucessivas de produto, até à obtenção de uma camada final com um consumo de 2 kg/m². O processo de cura destas soluções de impermeabilização de coberturas é mais lento a baixas temperaturas e humidade relativa do ar elevada, e mais rápido a temperaturas elevadas e humidade relativa do ar baixa.



Sika Portugal
Rua de Santarém, 113
4400-292 Vila Nova de Gaia
Tel.: 223 776 900
Site: www.sika.pt



GOLD PARTNER APCMC 2024

O programa GOLD PARTNER APCMC, foi criado para dar maior notoriedade aos nossos parceiros, que nos têm apoiado e ajudado a crescer enquanto associação, contribuindo para desenvolver o nosso setor e, em conjunto com os serviços que disponibilizamos, nas áreas da informação, consultoria, estudos e formação, promover a modernização dos pontos de venda do comércio independente de materiais de construção.



JUNTE-SE A ESTE GRUPO

> Construção sustentável | Ecodesign na Geberit: Fiabilidade e durabilidade na casa de banho



Estrutura Duofix com autoclismo de interior e sanita suspensa Geberit

Assim como na indústria alimentar, onde os ingredientes figuram na embalagem, uma declaração ambiental de produto fornece informação acerca do produto em questão. As EPDs voluntárias criam transparência e permitem comparar os produtos em termos do impacto no ambiente. Como especialista em louça sanitária e tecnologia para a casa de banho e marca incontornável na indústria da construção, a Geberit contribui com os seus produtos para a construção sustentável.

PRODUTOS GEBERIT DURADOUROS

Durabilidade e qualidade são aspetos-chave durante o desenvolvimento do produto na Geberit. Isto também é assegurado pelo princípio do design ecológico. O resultado é uma grande vantagem para o meio ambiente.



A Geberit faz exatamente o oposto da obsolescência programada. Os produtos são pensados para durar anos ou até décadas. Isso não é apenas bom para a sua carteira, mas também para o meio ambiente. Isto acontece porque quanto mais tempo um produto pode ser usado, menores são os recursos por utilização.

A vida útil dos produtos e a sua capacidade de reparação são partes importantes do princípio do design ecológico. A Geberit tem desenvolvido todos os produtos de acordo com o princípio do design ecológico desde 2007. O objetivo é que cada produto seja melhor do que seu antecessor do ponto de vista ecológico.

INFORMAÇÃO TRANSPARENTE

As declarações ambientais de produtos (EPD) são usadas para mostrar de forma transparente de que matérias-primas um produto é feito e qual o impacto ambiental que causa. Fornecem informações sobre a pegada ecológica dos produtos de construção e baseiam-se numa avaliação detalhada do ciclo de vida. Os cálculos são feitos de acordo com a norma EN 15804

para produtos de construção e são verificados externamente.

Como as EPDs criam transparência e comparabilidade entre produtos de diferentes fabricantes, são uma fonte popular de informação para proprietários de edifícios, investidores, arquitetos e outros decisores, e também desempenham um papel cada vez mais importante na certificação de edifícios sustentáveis (Minergie, DGNB, BREEAM o LEED).

A Geberit fornece estas declarações ambientais voluntárias para sistemas de instalação e descarga, louças sanitárias, sanitas bidé e outros produtos de casa de banho e sistemas de tubagens. Os produtos com EPD representam agora cerca de 30% das vendas do Grupo na Geberit.

ECODESIGN: EXEMPLOS NA GEBERIT

As louças sanitárias da Geberit são feitas de matérias-primas naturais e têm uma vida útil que se prolonga por décadas.

A pegada ecológica das louças sanitárias mostra-se de forma transparente numa declaração ambiental do produto. O ralo de lavatório que economiza espaço é produzido com 100% de eletricidade verde, é compatível com versões anteriores e tem uma disponibilidade de peças sobresselentes de 25 anos. As peças sobresselentes estão disponíveis para móveis de casa de banho até 10 anos.

As declarações ambientais dos sistemas de distribuição estão disponíveis tanto para as tubagens como para os acessórios utilizados no sistema de distribuição Geberit Mapress. As tubagens Geberit Mapress são 100% recicláveis e têm uma vida útil garantida de 50 anos.



Geberit Tecnologia Sanitária, SA
 Rua Cupertino de Miranda, 12 - 2º A
 1600-485 Lisboa
 Tel.: 800 252 627
 E-mail: info.iberia@geberit.com
 Site: www.geberit.pt





Betões Secos a Solução Inteligente



PRODUTO NACIONAL



DURABILIDADE

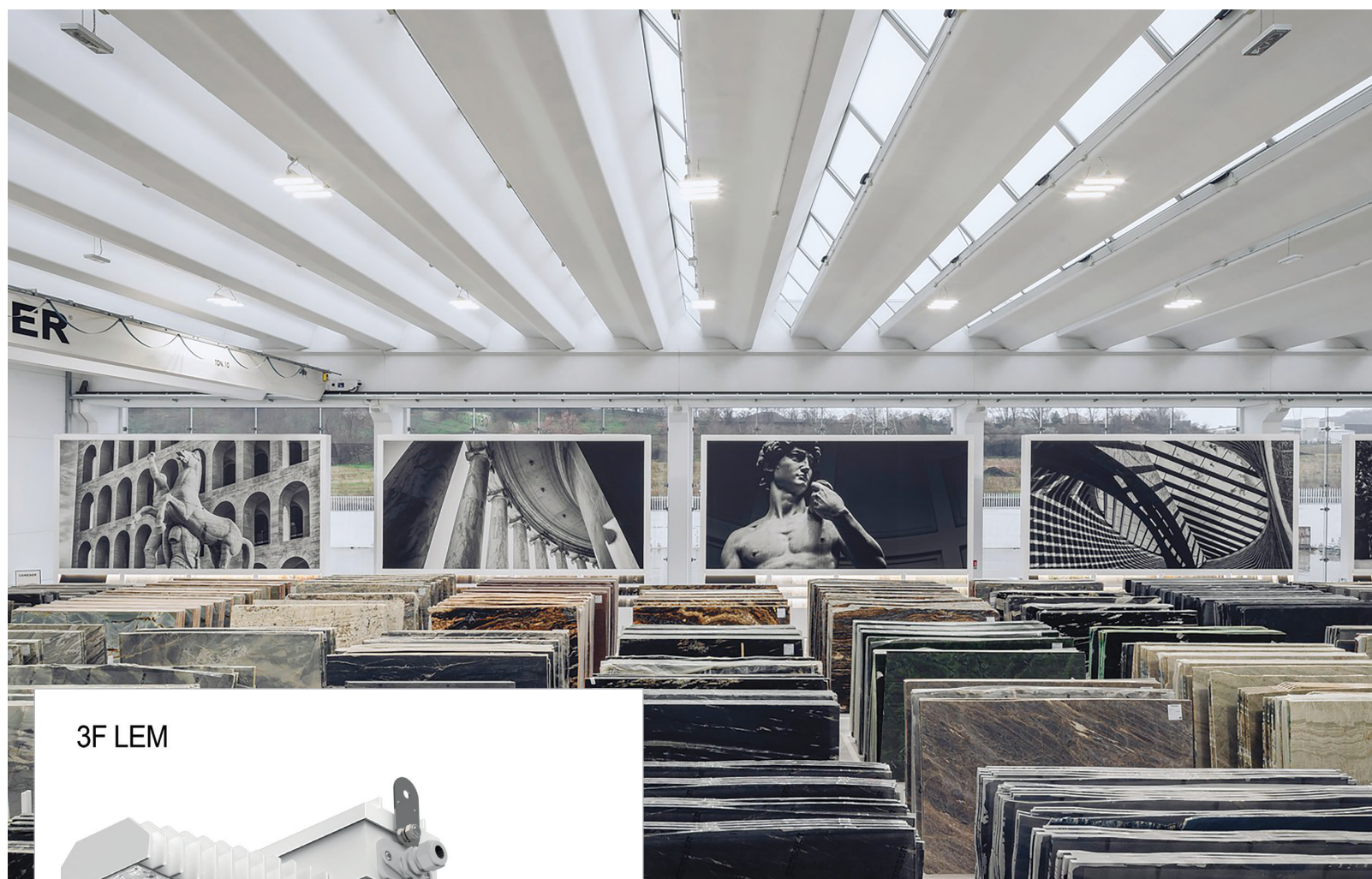


INDICADO PARA PROJEÇÃO

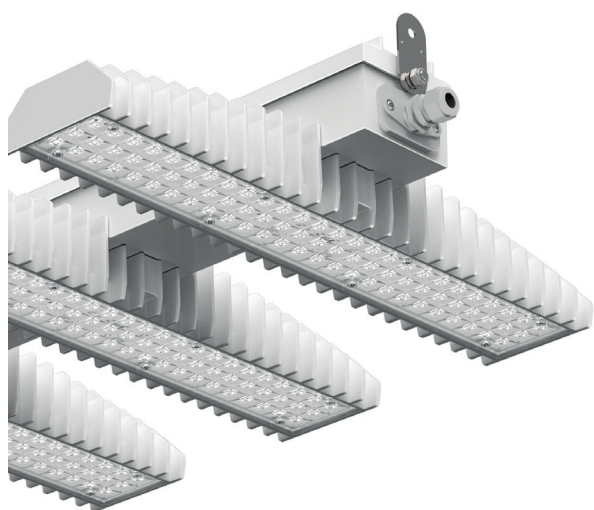


 www.cimpor.com

 Villa Baixa



3F LEM



3F Filippi

A 3F LEM é uma gama de luminárias da 3F Filippi, projetadas para responder às necessidades de iluminação em grandes áreas, nomeadamente espaços industriais.

Desenvolvida com um design funcional e modular, as luminárias 3F LEM são uma solução eficiente e versátil para uma grande variedade de ambientes.

EFICIÊNCIA LUMINOSA ELEVADA: Com uma eficácia luminosa até 163 lumens por watt, as lu-

minárias LEM garantem uma iluminação poderosa e eficiente, minimizando o consumo de energia e reduzindo os custos operacionais.

AMPLA GAMA DE FLUXOS LUMINOSOS: Fluxos luminosos entre 7066 a 56175 lumens, as luminárias LEM são capazes de iluminar áreas de diferentes tamanhos, proporcionando flexibilidade e adaptabilidade.

DISTRIBUIÇÃO ÓTIMA DA LUZ: Equipadas com fontes LED de alta

qualidade, as luminárias LEM garantem uma distribuição de luz uniforme e confortável. Com um Índice de Ofuscamento Unificado (UGR) inferior a 22, está limitado o encadeamento e cansaço visual dos utilizadores. Também está garantido uma iluminação livre de riscos fotobiológicos.

DESIGN ESSENCIAL E FUNCIONAL: O design simplificado e modular das luminárias LEM permitem uma montagem e manutenção de forma fácil e rápida. Além disso, o design integra-se perfeitamente em qualquer ambiente, combinando estética e funcionalidade.

SUSTENTABILIDADE: As luminárias LEM foram projetadas de acordo com as melhores práticas ao nível da sustentabilidade. No final do ciclo de vida das luminárias ainda é possível efetuar a substituição das fontes de iluminação, garantido uma abordagem eco-friendly e responsável.

CONFORMIDADE COM NORMAS E LEGISLAÇÃO: As luminárias LEM cumprem todas as normas e legislações relevantes em termos de iluminação. A distribuição de luz foi cuidadosamente projetada de acordo com as normas BS EN 12464-1, garantindo espaços de trabalho adequadamente iluminados.

A Casa das Lâmpadas é uma empresa de referência no fornecimento de soluções de iluminação e no desenvolvimento de projetos de iluminação para os seus clientes.



Casa das Lâmpadas
Rua da Arroiteia, 894
4465-586 Leça do Balio
Tel.: 229 059 000
Site: www.casadaslampadas.com

O TIJOLO TÉRMICO ESTÁ MAIOR



Térmico e Acústico
PRO20



CE
Consulte toda a
documentação
técnica

MAIOR RENDIMENTO E RENTABILIDADE

Térmico e Acústico
PRO25

POUPANÇA EM ARGAMASSA

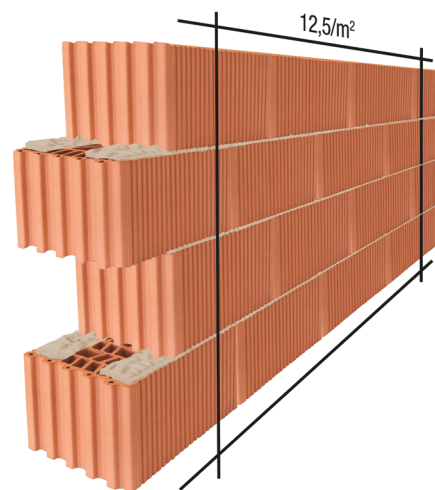
Ao alinhar com os pilares pelo interior e exterior, o formato do Térmico PRO permite poupar em argamassa de reboco.



RAPIDEZ NA EXECUÇÃO

O maior tamanho permite a aplicação de apenas 12,5 tijolos por metro quadrado.

Aumenta a rapidez de execução e diminui os custos em mão de obra.



MAIO / 2024

ATÉ AO DIA 6

- IVA - comunicação das faturas emitidas e da sua não emissão em ABR.24

ATÉ AO DIA 10

- SEGURANÇA SOCIAL - regime geral - entrega de declarações (ABR.24)
- IRS - declaração mensal de remunerações AT (ABR.24)

ATÉ AO DIA 20

- IVA - periodicidade mensal - declaração periódica (MAR.24)
- IVA - periodicidade trimestral - declaração periódica (1.º TRIM.24)
- SEGURANÇA SOCIAL - regime geral - pagamento (ABR.24)
- SEGURANÇA SOCIAL - independentes - pagamento (ABR.24)
- IRC/IRS - retenções na fonte (ABR.24)
- SELO - pagamento do relativo a ABR.24
- IVA - declaração recapitulativa - regimes mensal e trimestral
- IVA - pequenos retalhistas (1.º TRIM.24)

ATÉ AO DIA 27

- IVA - periodicidade mensal - pagamento (MAR.24)
- IVA - periodicidade trimestral - pagamento (1.º TRIM.24)

ATÉ AO DIA 31

- IUC - pagamento - veículos com aniversário de matrícula em MAI.24
- IRS/IRC - Declaração modelo 30 - rendimentos pagos a não residentes em MAR.24
- IRC/2023 - declaração modelo 22 (até 15 de julho)
- AIMI - sujeitos passivos casados - tributação conjunta
- IMI/2023 - pagamento da totalidade ou da 1.ª prestação

www.portaldasfinancas.gov.pt

JUNHO / 2024

ATÉ AO DIA 5

- IVA - comunicação das faturas emitidas e da sua não emissão em MAI.24

ATÉ AO DIA 11

- SEGURANÇA SOCIAL - regime geral - entrega de declarações (MAI.24)
- IRS - declaração mensal de remunerações AT (MAI.24)

ATÉ AO DIA 20

- IVA - periodicidade mensal - declaração periódica (ABR.24)
- SEGURANÇA SOCIAL - regime geral - pagamento (MAI.24)
- SEGURANÇA SOCIAL - independentes - pagamento (MAI.24)
- IRC/IRS - retenções na fonte (MAI.24)
- SELO - pagamento do relativo a MAI.24
- IVA - declaração recapitulativa - regimes mensal e trimestral

ATÉ AO DIA 25

- IVA - periodicidade mensal - pagamento (ABR.24)

ATÉ AO DIA 30

- IUC - pagamento - veículos com aniversário de matrícula em JUN.24
- IRS/IRC - declaração modelo 30 - rendimentos pagos a não residentes em ABR.24
- IRS/2023 - declaração de rendimentos mod. 3

DISCLAIMER - ESTE TEXTO É MERAMENTE INFORMATIVO, NÃO É EXAUSTIVO, NÃO DISPENSA A CONSULTA DOS TEXTOS LEGAIS OU O CUMPRIMENTO DE OUTRAS OBRIGAÇÕES PREVISTAS EM DISPOSIÇÕES LEGISLATIVAS, REGULAMENTARES OU ADMINISTRATIVAS, NÃO RESPONSABILIZANDO A AUTORA. NÃO INCLUI NECESSARIAMENTE AS ALTERAÇÕES, PRORROGAÇÕES, DIFERIMENTOS E OUTRAS MEDIDAS DE NATUREZA SIMILAR RELATIVAS A OBRIGAÇÕES DECLARATIVAS E DE PAGAMENTO DE NATUREZA FISCAL E CONTRIBUTIVA, QUE SÃO/FORAM OBJETO DE INFORMAÇÃO AUTÓNOMA.

Novos Associados

APCMC



> Revestimentos de Parede em Fibra de Vidro | Vimaglás Novelio Classic



A Vimaglás Novelio Classic apresenta uma ampla gama de revestimentos de parede em Fibra de Vidro, disponíveis em versões pintáveis e prontas para uso.

Destinada à proteção e decoração de paredes e tetos, esta linha

destaca-se pela facilidade de instalação e pela capacidade de proporcionar soluções decorativas para diversos tipos de interiores.

Com uma variedade significativa de padrões e capacidade de tapar fissuras, este produto também

reforça superfícies delicadas, elevando a qualidade estética e funcional dos ambientes.

CAMPOS DE APLICAÇÃO

- Excelente para zonas de tráfego intenso;
- Ideal para superfícies frágeis;
- Adequado para construção nova e remodelações;
- Edifícios residenciais;
- Edifícios não residenciais, tais como hotéis, hospitais, escritórios e salas de exposição.

VANTAGENS

- Produto decorativo, permite personalizar cada projeto;
- Proteção duradoura de paredes e tetos - evita custos de manutenção;
- Mantem aspeto original durante muito tempo;
- Respirável;
- Fácil e rápido de aplicar e pintar;
- Repintável;

- Evita fissuras;
- Resistente ao impacto, à abrasão e ao fogo;
- Lavável.

De uma forma em geral, a Vimaglás Novelio Classic é caracterizada pela sua alta respirabilidade, classificada como Classe A+, e pela utilização de materiais não tóxicos, certificados pela Oeko-Tex100.

Fabricado com Fibra de Vidro Respirável, este revestimento demonstra durabilidade frente à exposição solar e à água, além de oferecer resistência ao impacto.

A sua aplicação é fácil e garante resistência ao fogo, conforme classificação Euroclass B-s1, d0 em substratos A1 ou A2.



Vimaplás

Vimaplás, Tecidos Técnicos, Lda
Rua do Emigrante, 307
4410-269 Canelas
Tel. 227 623 339
Site: www.vimaplas.pt

Quem disse que o tamanho não importa?

XS
Ø
1-3mm

S
Ø
1-5mm

M
Ø
4-10mm

L
Ø
10-20mm



Quando se trata de escolher a granulometria mais adequada ao tipo de aplicação, o tamanho conta. Mas agora a escolha é mais simples: Leca® XS, S, M e L.

Soluções à sua medida

 www.leca.pt



> Mapelastic | Mapei



Mapelastic é uma argamassa bicomponente à base de ligantes cimentícios, agregados selecionados de grão fino, aditivos especiais e polímeros sintéticos em dispersão aquosa, segundo uma fórmula desenvolvida nos laboratórios de investigação MAPEI.

Misturando os dois componentes obtém-se uma mistura fluida, facilmente aplicável, mesmo na vertical, até 2 mm de espessura numa única demão, ideal para a impermeabilização de varandas, terraços, casas de banho e piscinas.

Graças ao elevado teor de resinas sintéticas e à sua qualidade, a camada endurecida de Mapelastic mantém-se estavelmente elástica em todas as condições ambientais e não sofre à agressão química de sais descongelantes, sulfatos, cloretos e dióxido de carbono.

A aderência do Mapelastic, além disso, é excelente sobre todas as superfícies em betão, alvenaria, cerâmica e mármore, desde que estejam sólidas e adequadamente limpas.

Estas propriedades, aliadas à resistência ao efeito degradante dos raios UV, própria deste produto, fazem com que as estruturas protegidas e impermeabilizadas com Mapelastic, mesmo se localizadas em climas particularmente severos ou em zonas costeiras ricas de sal-gem ou em áreas industriais onde o ar é particularmente inquinado, sejam duráveis.

VANTAGENS:

- Sistema completo
- Impermeabilização segura

- Trinta anos de experiência
- Garantia máxima
- Aderência perfeita
- Recuperação e melhoria
- Elevado valor de transpirabilidade
- Elevada flexibilidade
- Resistente aos raios UV
- Interrompe a penetração de CO₂
- Confiabilidade comprovada
- Soluções confiáveis
- Aplicação com baixas temperaturas
- Fácil e rápido de aplicar



Mapei Portugal, SA
Zona Industrial de Cantanhede
Rua da Morgada Lote 2
3060-197 Cantanhede
Telm.: 918 488 620
E-mail: geral@mapei.pt
Site: www.mapei.com

> Versati IV Monobloc, bomba de calor ar/água mais fácil de instalar | GREE



Embora por vezes apresentem limitações de espaço, os setores residencial e comercial também exigem soluções sustentáveis e eficientes de ar condicionado e água quente sanitária (AQS). Para dar resposta a esta necessidade, a Gree, maior fabricante mundial de ar condicionado, apresenta a nova Versati IV Monobloc, uma bomba de calor ar/água baseada

em energia aerotérmica que foi especialmente concebida para aplicações que requerem simplicidade na instalação.

AS SUAS PRINCIPAIS CARACTERÍSTICAS SÃO:

- A Versati IV Monobloc é muito fácil de instalar, uma vez que consiste numa única unidade exterior

que não necessita de instalação de tubos de refrigeração.

- A nova bomba de calor ar/água da Gree está disponível nas potências de 4 a 16 kW e pode ser diretamente conectada a sistemas de AQS, piso radiante, ventiloconvectores e emissores térmicos, depósitos de água, caldeiras a gás, entre outros.

- A Versati IV Monobloc oferece a máxima eficiência, de A+++ , devido ao gás R32 e a componentes de última geração como a bomba de água, o motor do ventilador Inverter, o permutador de calor de placas e o compressor de injeção de duas fases patenteado pela Gree que aumenta a temperatura de saída da água até aos 65°C com maior precisão, retendo a energia em temperaturas muito baixas.

- A Versati IV Monobloc inclui controlo por Wi-Fi como padrão e uma interface de gestão remota através do Modbus e da sua integração num sistema BMS.



Gree Products Portugal
Estrada Nacional, 10, km. 138,1
Edifício Volvo, 1º Dto
2695-877 São João da Talha
Site: www.greeproducts.pt

> Térmico PRO - Novo formato do tijolo térmico | Preceram



A Preceram lançou recentemente uma nova gama de produtos, a **GAMA PRO**, com os tijolos térmicos **PRO20** e **PRO25**.

Os novos formatos 40x19x20 e 40x19x25 vêm dar resposta às exigências do mercado, em vários aspetos, como sejam a racionalização de recursos, a eficiência energética e a redução do tempo e custo de aplicação.

O PRO20 e o PRO25 possibilitam a construção de alvenaria de uma forma mais rápida e com maior poupança de argamassa de reboco.

MAIOR RENDIMENTO E RENTABILIDADE

POUPANÇA EM ARGAMASSA: As larguras de 20 e 25 cm (em vez dos habituais 19 e 24 cm) permitem o alinhamento com a estrutura. Ao alinhar com os pilares pelo interior e exterior, o formato do térmico PRO20 e PRO25 permite poupar em argamassa de reboco.

RAPIDEZ NA EXECUÇÃO: O maior tamanho permite a aplicação de apenas 12,5 tijolos por metro quadrado. O comprimento de 40 cm (em vez dos tradicionais 30 cm) aumenta a rapidez de execução,

diminui o número de juntas e diminui os custos em mão de obra.

O tijolo térmico e acústico Preceram é um produto ideal para a construção de paredes mais eficientes, proporciona maior isolamento térmico e acústico, resistência ao fogo e elevada resistência mecânica. É um produto que potencia uma boa classificação energética, assegurando maior conforto e poupança de energia com menos espessura de isolamento.

Tem uma aplicação semelhante ao tijolo tradicional, contudo, tratando-se de tijolos com furação vertical que encaixam lateralmente uns nos outros, favorecem o alinhamento e prumo da parede, reduzindo o tempo de execução e o consumo de argamassa de assentamento.

Na sua aplicação devem respeitar-se algumas boas práticas, tais como: a argamassa ter a consistência adequada, interromper a junta horizontal para aumentar a eficiência térmica, humedecer os tijolos antes da sua colocação para evitar a desidratação da argamassa, efetuar a junta vertical desencontrada e verificar o alinhamento e prumo da parede. A espessura da junta horizontal depois de assentes os tijolos deve possuir cerca de 1 cm.



Preceram
Estrada Nacional 1, 23, Travasso
3100-371 Pombal
Tel.: 236 210 160
E-mail: preceram@preceram.pt
Site: www.preceram.pt



Francisco Fernandes Guedes, Lda.

Somos a escolha dos profissionais há 69 anos.

Obrigado a todos pela confiança!



> Inovação e qualidade para construir o futuro | SECILTEK



Portugal possui uma rica variedade de métodos construtivos que refletem a sua história, cultura e disponibilidade de materiais, com técnicas tradicionais e modernas a coexistir e a contribuir para a riqueza e a beleza do ambiente construído ao longo do país. Nesse contexto, a SECILTEK destaca-se como uma empresa comprometida com a excelência, a inovação e a sustentabilidade na produção de argamassas para construção.

A linha de produtos SECILTEK, constituída por 13 gamas, atende às diversas necessidades na construção civil, oferecendo, desde logo, argamassas para assentamento de tijolos (ALVENARIA), para revestimentos (REDUR) e para colagem de cerâmicos (ADHERE). Para além disso, apresenta também soluções especiais para obras complexas, nomeadamente para a reabilitação e a reparação de construção antiga com arga-

massas à base de Cal Hidráulica Natural (REABILITA), para a reparação de betão (B-REPARA), para construções mais sustentáveis com cortiça (ECOCORK), para isolamento térmico através de reboco térmico (ISODUR) e para sistemas ETICS (ISOVIT). Deste modo a SECILTEK oferece uma variedade de produtos adaptáveis que atendem às demandas específicas de cada projeto.

Em Portugal a técnica de colagem de cerâmicos é amplamente utilizada desde tempos antigos até a atualidade, sendo a cerâmica considerada uma solução muito popular devido à sua durabilidade, resistência e versatilidade, sendo frequentemente utilizada em revestimentos de pisos, paredes e até mesmo em peças decorativas. A colagem de cerâmicos em Portugal combina tradição, habilidade e inovação para criar espaços únicos e belos, tanto em ambientes residenciais quanto comerciais. A técnica continua a evoluir com novos materiais e tecnologias, mantendo sempre o respeito pela rica herança cultural do país.

As soluções da gama **ADHERE** da

SECILTEK são colas de construção para colagem de revestimentos em interiores, exteriores e usos específicos, que foram desenvolvidas à medida das exigências de cada aplicação, com trabalhabilidade otimizada e desempenhos garantidos, contendo ainda uma oferta de produtos para preenchimentos de juntas de cerâmicos para interiores e exteriores.

Para especificar corretamente o tipo de cimento cola é necessário considerar o ambiente de aplicação e as variações de temperatura, bem como o suporte e o tipo de revestimento. As características das peças (dimensão, cor, material) é outro fator de extrema importância na hora de escolher o tipo de argamassa. Essas variáveis são determinantes para o desempenho do cimento cola.

Conheça as soluções para colagem de cerâmicos da SECILTEK, entre as variadas soluções disponíveis, em www.secil.pt.



Secil, Lda
Avenida Eng.º Duarte Pacheco, 19, 7º
1070-100 Lisboa
Tel.: 217 927 100
E-mail: secil@secil.pt
Site: www.secil.pt

> Lavatórios com personalidade | Roca



A Roca apresenta um conjunto de inovadores lavatórios que, sem dúvida, darão um novo estilo à sua casa de banho, com móveis que lhe conferem carácter. Instalar um lavatório sobre a bancada original é uma forma simples, mas muito eficaz, de acrescentar um toque de modernidade à casa de banho. Neste segmento, conta com uma oferta de lavatórios das coleções

The Gap (Round ou Square), **Inspira** (Soft, Round ou Square), **Beyond** e **Bol**.

A **coleção Ohtake** foi concebida pelo arquiteto e designer brasileiro Ruy Ohtake, que, durante toda a sua vida, se inspirou nas formas da natureza: o mar, o céu e o que ele considerava ser a forma de design mais pura, o ovo.

Os lavatórios da **coleção Horizon** são inspirados nas linhas do ambiente urbano: as interseções das ruas, o jogo de luzes e sombras que projetam os edifícios, a linha do horizonte ao longe. Estes espetaculares lavatórios geométricos chamam a atenção pela sua combinação de tamanhos, ângulos e inclinações.

A **coleção Inspira** multiplica as possibilidades na casa de banho e foi concebida em três estilos: **Round**, **Square** e **Soft**, um novo design que combina formas arredondadas e linhas angulares para obter um resultado único. O lavatório está disponível na versão sobre a bancada e pode ser integrado no móvel da coleção.

A **coleção Ona** é um dos lançamentos mais recentes da Roca para a casa de banho. Com inspiração na arquitetura e no design mediterrânicos, estes lavatórios destacam-se pela subtil combinação de contornos elegantes e linhas suaves.

Com o seu versátil design circular, quadrado ou semicircular, a coleção **Optica** apresenta uma visão renovada do lavatório clás-

sico. Os lavatórios de cerâmica estão disponíveis numa ampla gama de cores e acabamentos, permitindo encontrar um modelo de lavatório Optica que se adapte a diferentes estilos de decoração da casa de banho.



Roca, SA
Ap. 575, Madalena
2416-905 Leiria
Tel.: 244 720 000
E-mail: roca.portugal@pt.roca.net
Site: www.roca.pt

Perde demasiado tempo a atualizar tabelas de preços?

www.datacheck.pt

Um passo à frente na digitalização!

empresas aderentes



APCMC
Datacheck

Plataforma Web || Base de Dados
Mestre de produtos da construção

Cofinanciado por:



UNIÃO EUROPEIA
Fundo Europeu
de Desenvolvimento Regional

> Série Alpine | Recer



A pedra Alpinina, de origem portuguesa, é a inspiração para a nova série Alpine. Esta pedra, de fundo creme e preenchida com elegantes e finos veios ferruginosos, representa a essência do luxo clássico e intemporal. É uma pedra luxuosa, mas descomprometida, muito fácil de usar em ambientes que privilegiem o efeito natural. Pode ser usada em toda a área de parede e de chão ou misturada com outros visuais, como a madeira ou elementos metálicos. Disponível nos formatos 120x60 e 60x60.

Os pavimentos e revestimentos cerâmicos Recer pretendem encontrar a resposta para ambientes contemporâneos, fundindo estilos e materiais, na procura de espaços únicos.

RECER
express yourself

Recer
Apartado 20
3771-953 Oliveira do Bairro
Tel.: 234 730 500
E-mail: recer@recer.pt
Site: www.recer.pt

App Materiais de Construção

A App contém informação referente a empresas de Materiais de Construção.

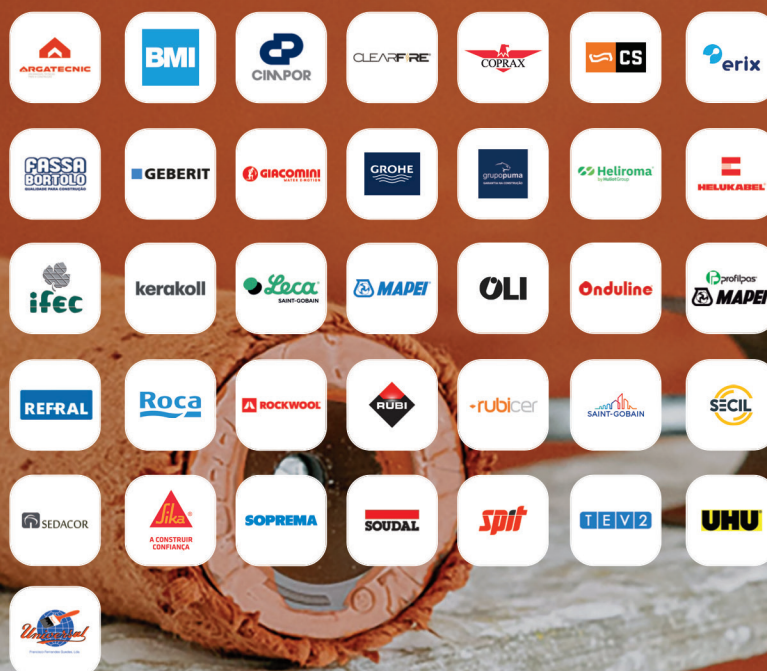
Conhece a APP Materiais de Construção?

Com uma vasta coleção de catálogos de várias marcas e categorias, a nossa app permite-lhe encontrar rapidamente os materiais de que precisa para os seus projetos de construção ou renovação.

A melhor parte?

É completamente gratuita e não requer registo!

Sem esquecer, que pode aceder às publicações da APCMC, às listas das Normas Harmonizadas de Produtos (Marcação CE) e muito mais.





DO GOOD
TOO

Software à medida



www.dogoodtoo.com

> MIDEA: Multisplit e mini VRF com produção simultânea de AQS (Água Quente Sanitária) | SGT Midea



Com a necessidade de encontrar produtos com uma maior eficiência energética e de reduzir a dependência do gás, a procura por sistemas de climatização e produção de AQS com fonte de alimentação elétrica é uma realidade crescente. Neste sentido, os fabricantes procuram oferecer soluções mais abrangentes e a preços mais competitivos, que respondam às atuais solicitações do mercado.

As soluções de expansão direta permitem soluções de climatização a preços competitivos, chegando a um número de habitações cada vez maior.

A Midea, que no passado dia 12 de abril fez a sua apresentação anual de produtos, destacou as novas soluções de climatização e AQS com um único sistema, lançando assim novos produtos Multisplit com produção e recuperação de AQS e novos sistemas mini VRF com produção de AQS:

MULTISPLITS COM PRODUÇÃO E RECUPERAÇÃO DE AQS

Sistemas que se destinam ao mercado de habitação com unidades exteriores de 8 kW, que podem interligar até 3 unidades interiores e um depósito de AQS.

Este depósito AQS permite 2 funcionalidades: por um lado, a produção de AQS sempre que o sistema está em modo calor (ex: Inverno ou estação intermédia); e por outro, a recuperação de calor. Sempre que as unidades interiores estiverem em modo frio, teremos recuperação para produção de AQS de forma gratuita.

MINI VRF COM PRODUÇÃO DE AQS

Sistemas que se destinam ao mercado de habitação com uma unidade exterior tipo VRF de 12 kW que permite interligar até 8 unidades interiores e, ainda, um depósito para produção de AQS.

Com esta gama de soluções, a MIDEA responde, uma vez mais, às necessidades do mercado, com soluções compactas, inovadoras e com preços competitivos.



SGT, Energia e Climatização, SA
Rua do Cotão Velho, 1 - S. Marcos
2735-501 Cacém
Telf.: 210 516 470
E-mail: encomendas@sgtmidea.com
Site: www.sgtmidea.com

PRÊMIO MELHOR EXPOSIÇÃO CERÂMICA, BANHO & COZINHA

2024

O Prémio abrange duas categorias:

- Melhor Loja Física
- Melhor Loja – Inovação

Consultar regulamento em www.apcmc.pt
Candidaturas até 31 de julho de 2024

BestSupplier

In Business We Trust

A Bestsupplier é especializada no desenvolvimento e prestação de serviços associados à indústria 4.0 e à criação de Plataformas Eletrónicas de Suporte aos Negócios, cujo propósito é contribuir de forma decisiva para o sucesso do relacionamento interempresarial dos nossos clientes.

www.bestsupplier.pt



Conheça-nos!

> Bombas de calor para Águas Quentes Sanitárias A.Q.S. | Vulcano



(-5°C a 43°C). O seu elevado coeficiente de desempenho (COP) em qualquer temperatura de entrada de ar permite atingir uma temperatura de A.Q.S até 60°C ou até 70°C com apoio de resistência elétrica.

As Bombas de Calor para Águas Quentes Sanitárias A.Q.S. da Vulcano são uma solução eficiente e ecológica. Quando comparadas a outros sistemas elétricos de aquecimento de água, a sua eficiência permite poupar até 70% na fatura de energia.

A gama de Bombas de Calor para A.Q.S. da Vulcano destaca-se, não só pela sua ecologia e eficiência, mas também pela sua versatilidade através da oferta de modelos de 100l e 150l (murais) e de 200l e 260l (chão) que permi-

tem obter a solução ideal para dar ainda mais conforto à sua casa.

A Bomba de Calor Mural Aquasmart 2 da Vulcano, é de fácil instalação e manutenção, contando com uma interface LCD, que permite a visualização de vários parâmetros e modos de funcionamento, facilitando assim o seu manuseamento.

É possível associar inúmeras vantagens à Bomba de Calor Mural AquaSmart 2. Para além de ser um aparelho amigo do ambiente, uma vez que não produz gases de combustão, a sua efi-

ciência energética é notável, sendo A+ com ar exterior a 14° e A++ com ar interior a 20°C. O seu design também permite que a mesma possa ser instalada em moradias unifamiliares, casas multifamiliares, casas geminadas e apartamentos, mesmo os de menor dimensão, onde possa existir limitação de espaço de instalação.

Com duas capacidades - 100l e 150l -, a Bomba de Calor Mural AquaSmart 2 é compatível com sistemas fotovoltaicos, sendo que funciona em modo Bomba de Calor mesmo com temperaturas exteriores extremamente rigorosas

A Certificação Keymark, um selo de qualidade reconhecido internacionalmente, atesta que a Bomba de Calor Mural Aquasmart 2 garante os mais altos padrões de desempenho e eficiência, garantindo assim soluções para todas as necessidades de utilização, permitindo usufruir do maior grau de conforto e poupança energética.



Vulcano
Av. Infante D. Henrique, Lotes 2E e 3E
1800-220 Lisboa
Tel.: 218 500 300
E-mail: info.vulcano@pt.bosch.com
Site: www.vulcano.pt

> Weber renova gama de juntas coloridas | Saint-Gobain Portugal



“Cada parede é uma obra de arte”. É sob este mote, que se adapta a várias áreas como pavimentos, fachadas e piscinas, que a Weber, marca da Saint-Gobain Portugal apresenta a sua nova gama de juntas coloridas.

A marca líder de mercado na atividade de betumação e colagem de cerâmica, destaca como grande novidade o webercolor prisma, uma junta com acabamento muito fino para aplicações de 1 a 8 mm, disponível numa variedade de 12

cores com uma maior estabilidade, aplicável em ambientes interiores e exteriores.

Paralelamente, de destacar nesta nova gama o webercolor premium+ disponível em 41 cores. Este produto é uma reformulação do produto webercolor premium que apresenta a melhor trabalhabilidade do mercado, comprovado com testes realizados por mais de 40 aplicadores.

A restante gama de produtos - we-

bercolor flex, webercolor pastilha, webercolor evolution, weberepox easy, webercolor sealceramic e webercolor sealstone - mantém-se. A esta acrescenta-se ainda a solução webercolor classic, disponível em 6 cores, para aplicações apenas interiores.

A nova gama de juntas da Saint-Gobain chega aos profissionais do setor da construção através de uma campanha multimeios em outdoor, imprensa e digital e está já disponível no novo Guia Weber.



Saint-Gobain Portugal
Rua da Carreira Branca
Zona Industrial da Taboeira
3800-055 Aveiro
Tel.: 234 101 010
E-mail:
info.portugal@saint-gobain.com
Site: www.construir.saint-gobain.pt

MEMBRANA IMPERMEABILIZANTE DE ÚLTIMA GERAÇÃO.



Impermeabilização
EXPRESS

- **Secagem rápida**
- **Monocomponente**
- **Membrana impermeabilizante**





**ATENÇÃO!
ESTA ZONA É À PROVA DE ÁGUA.***



Gama Sikagard® 570 W Pele Elástica®

REVESTIMENTO ELÁSTICO DE IMPERMEABILIZAÇÃO
PARA COBERTURAS E TELHADOS



SAIBA MAIS
SIKACONSIGO.PT

* Consulte sempre a ficha de produto mais recente

A CONSTRUIR CONFIANÇA

