

SECIL TEK

DÁ FORMA ÀS IDEIAS

SOLUÇÕES DE CONSTRUÇÃO

**DAR FORMA ÀS IDEIAS,
SEJA QUAL FOR O PROJETO.
É ASSIM NA NOSSA FAMÍLIA.**seciltek.com   **bras**

materiais e equipamentos de construção

149

novembro'23

**> Entrevista | António Borges Barros, Administrador da Mebra**

“A MEBRA é um operador grossista de materiais de construção e desde o seu início esse foi o seu principal âmbito de trabalho. Fundada em 1992, os principais valores desta empresa são a proximidade e transparência com os nossos clientes. Acreditamos que a humildade nunca foi antónima de profissionalismo. Pretendemos continuar a ser “servidores” dos nossos clientes e garantir que estes nos encaram como o parceiro que lhes proporciona o melhor serviço no menor período.” (pág.4)

**MAPEI**É TUDO OK,
COM A MAPEI**Monolastic**

IMPERMEABILIZANTE CIMENTÍCIO MONOCOMPONENTE DA MAPEI

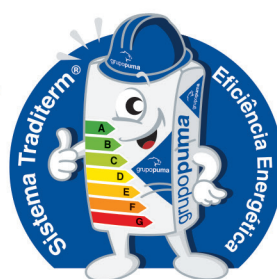


SISTEMA TRADITERM - ETICS

Sistema de Isolamento Térmico Pelo Exterior



- Economia de energia
- Proteção contra ruído
- Segurança em caso de incêndio
- Salubridade



www.grupopuma.com


grupopuma
GARANTIA NA CONSTRUÇÃO

> Editorial



José de Matos,
Coordenador

Apesar da descida significativa dos preços dos materiais de construção que ocorreu ao longo deste ano, os custos da construção continuam a aumentar, ainda que de forma mais moderada, devido à escalada dos custos com a mão-de-obra.

Este fenómeno já vem de trás, mas atingiu proporções maiores nos últimos três anos e promete continuar. A escassez de recursos humanos no setor da construção, sobretudo com as necessárias qualificações, em conjunto com a atomização das empresas de construção, de insta-

lação e de aplicação de produtos e sistemas, tem contribuído para um "clima" de alguma instabilidade e até de maior informalidade, que prejudica o planeamento e a execução das obras, a previsibilidade dos prazos e dos custos e que, no final, as torna mais onerosas.

Não há nenhuma receita mágica para o problema, mas há, pelo menos, algumas lições a tirar e domínios em que será necessário atuar, quer os agentes privados, quer os poderes públicos, se não quisermos ser confrontados a curto prazo com obstáculos ainda maiores.

Desde logo, teremos que apostar nas soluções industriais e mais apoiadas em tecnologia e equipamentos. Ao mesmo tempo, devemos trabalhar na qualificação dos profissionais do setor, em especial na sua adequação às novas metodologias de construção. Por fim, mas como primeiríssima das prioridades, temos que melhorar a atratividade do setor e valorizar as profissões com ele relacionadas, quer no domínio da promoção social e de imagem, quer das condições em que as mesmas são exercidas, seja ao nível da penosidade, seja da segurança.

> Sumário

| | |
|-------------------------------|----|
| Entrevista | |
| Mebra | 04 |
| Artigo | |
| Saint-Gobain | 06 |
| BMI | 08 |
| Evento | |
| Mebra | 10 |
| Materiais/Equipamentos | 13 |

> Ficha Técnica

PROPRIEDADE:
Associação Portuguesa dos Comerciantes de Materiais de Construção

DIRETOR:
Carlos Filipe Miranda Rosa

COORDENAÇÃO:
José Manuel Franco de Matos

EDIÇÃO, REDAÇÃO,
ADMINISTRAÇÃO E PUBLICIDADE
Associação do Comércio de Produtos e Equipamentos para a Construção

Praça Francisco Sá Carneiro, 219, 4º Dto
4200-313 Porto
Tel.: 225 074 210
E-mail: geral.apcomercio@gmail.com
Site: www.apcmc.pt

Membro da APImprensa - Associação Portuguesa de Imprensa (nº 1006)

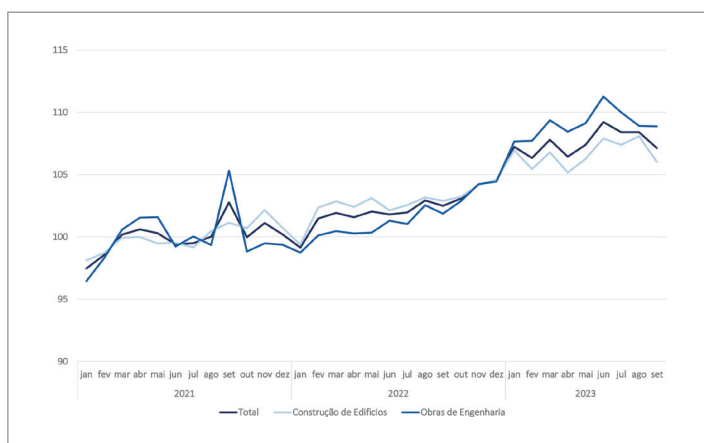
Publicação Bimestral
10.000 Exemplares

> Dados da Construção (Fonte: INE)

Produção na Construção Cresceu 5,4% setembro 2023

O Índice de Produção na Construção registou uma variação homóloga de 5,4% em setembro, taxa inferior em 0,9 pontos percentuais (p.p.) à observada em agosto. O emprego e as remunerações apresentaram variações de 5,0% e 11,8%, respetivamente (5,2% e 12,7% no mês anterior).

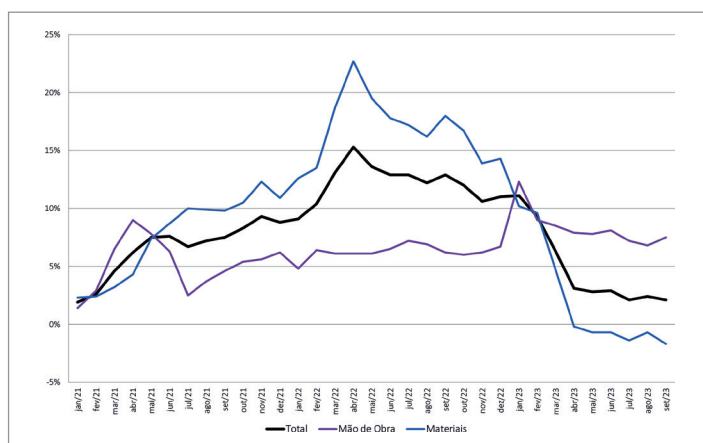
ÍNDICE DE PRODUÇÃO NA CONSTRUÇÃO (2021=100)
TOTAL E SEGMENTOS



Custos de Construção Aumentaram 2,1% setembro de 2023

Em setembro de 2023, estima-se que os custos de construção de habitação nova tenham aumentado 2,1% em termos homólogos, menos 0,3 pontos percentuais (p.p.) que o observado no mês anterior. O preço dos materiais apresentou uma variação homóloga de -1,7% e o custo da mão de obra de 7,5%.

ÍNDICE DE CUSTOS DE CONSTRUÇÃO DE HABITAÇÃO NOVA (TAXA DE VARIAÇÃO HOMÓLOGA) JANEIRO 2021 - SETEMBRO 2023 (2021 = 100)



SALVATERRAZZA® ECO

UMA SOLUÇÃO ECOLÓGICA PARA EVITAR INFILTRAÇÕES EM TERRAÇOS, VARANDAS E TELHADOS.

FILA ESPAÑA INDUSTRIA QUÍMICA S.L
12592 Chilches (Castellón) +34 964.590101
filaespana@filasolutions.com

INDOOR AIR COMFORT
eurofins
GOLD
CERTIFIED PRODUCT

FILA
surface care solutions

1943 - 2023

Descubra a solução ideal para projetos Eco sustentáveis.

> António Borges Barros, Administrador da Mebra



REFERÊNCIA NACIONAL NA DISTRIBUIÇÃO DE SOLUÇÕES DE CANALIZAÇÃO PARA BANHO, COZINHA, REGA, JARDIM E GÁS, A MEBRA CONTA JÁ COM MAIS DE 30 ANOS DE EXPERIÊNCIA A SERVIR PROFISSIONAIS. DESDE A SUA FUNDAÇÃO APOSTA NA CONSTANTE INOVAÇÃO TECNOLÓGICA, EM TODOS OS PROCESSOS DA EMPRESA, TENDO EM VISTA O MAIS ELEVADO NÍVEL DA SATISFAÇÃO POR PARTE DOS SEUS CLIENTES.

NESTA ENTREVISTA À REVISTA "OBRAS", ANTÓNIO BORGES BARROS, ADMINISTRADOR DA MEBRA FALA-NOS DA EMPRESA, DOS PRODUTOS QUE COMERCIALIZAM E DOS SERVIÇOS QUE DISPONIBILIZAM.

COMO DESCREVERIA A MEBRA E QUE BALANÇO FAZ DA EMPRESA PASSADOS 30 ANOS?

A MEBRA é um operador grossista de materiais de construção e desde o seu início esse foi o seu principal âmbito de trabalho. Fundada em 1992, os principais valores desta empresa são a proximidade e transparência com os nossos clientes. Acreditamos que a humildade nunca foi antónima de profissionalismo. Pretendemos continuar a ser "servidores" dos nossos clientes e garantir que estes nos encaram como o parceiro que lhes proporciona o melhor serviço no menor período. Grande parte dos investimentos são feitos em prol da melhoria do serviço, desde o armazém robotizado até ao sistema de informação, ERP SAP, que facilitam as entregas em 24h, que é algo que a empresa encara como fundamental.



Com a noção de que o sucesso depende de todo o trabalho que ainda temos pela frente e com a consciência de que os resultados do passado nada asseguram o futuro, creio que o balanço dos passados 30 anos é visível aos olhos de todos.

É POSSÍVEL ENCONTRAR NO VOSSO SHOWROOM UMA GRANDE VARIEDADE DE PRODUTOS E EQUIPAMENTOS. QUAIS SÃO AS GRANDES ÁREAS DE NEGÓCIO DA MEBRA E QUE MARCAS REPRESENTAM?

A loja MEBRA foi reestruturada recentemente. A ideia foi afastá-la da realidade da MEBRA, grossista, e focalizá-la em ma-

teriais de embelezamento de casas de banho, como móveis de WC e acessórios de decoração.

A MEBRA representa no mercado português marcas como a JIMTEN e BUGATTI, que muito defendemos. São parcerias que duram há mais de 30 anos.

Mais recentemente começamos a representar a SERENEPLAST e POELSAN.

Para além disso, temos vindo a apostar nas nossas marcas próprias MEW e AIDIA, que já representam uma importante fatia da nossa faturação. Com áreas de negócio distintas, a MEW é uma marca que aponta mais para os

sistemas de canalização, de carácter mais técnico, enquanto a AIDIA para artigos de WC, como por exemplo torneiras ou rampas chuveiro.

A EMPRESA DISPONIBILIZA AINDA UMA LOJA ONLINE. QUAIS AS VANTAGENS EM TER ESTE SERVIÇO, TANTO PARA O CLIENTE COMO PARA A EMPRESA?

É de conhecimento comum a facilidade que existe no dia de hoje em realizar qualquer tarefa através de meia dúzia de cliques. A digitalização é inevitável e é algo que se torna cada vez mais importante, uma vez que as gerações mais jovens impulsionaram o crescimento exponencial do mundo digital. Na ótica do cliente, acredito que

a loja online seja uma ferramenta de trabalho que lhe permite não só a diminuição do tempo gasto no processo de compra, mas também possibilita que este processo seja feito em qualquer parte do mundo. Para além de ser mais um recurso que oferecemos aos clientes existentes, o mundo digital pode-se tornar num instrumento importante na captação de novos clientes, quer em mercado nacional quer internacional, assim como acelera e diminui os nossos processos internos. Atualmente estamos na iminência do lançamento de uma nova plataforma que vai assegurar que os nossos clientes tenham praticamente toda a informação da nossa relação comercial no seu bolso.

QUE SOLUÇÕES, NO QUE RESPEITA À ASSISTÊNCIA TÉCNICA E PÓS-VENDA, DISPONIBILIZAM AOS VOSSOS CLIENTES?

Não dispomos de um serviço de assistência técnica de forma direta. Uma vez que os artigos que requerem assistência são de representações ibéricas que disponibilizam esse tipo de serviço, o papel da MEBRA é fazer a ponte entre a assistência da marca com o consumidor e facilitar toda a burocracia.

Por outro lado, quando um artigo tem algum tipo de defeito, não resultante da má utilização do mesmo, optámos pela substituição do mesmo.

Dispomos também de um serviço de atendimento interno que presta apoio aos nossos clientes quando algo não corre tão bem, quer seja com a encomenda ou com a transportadora.

EM QUE MEDIDA A SUSTENTABILIDADE É UMA PREOCUPAÇÃO DA MEBRA?

Ser sustentável é ser responsável perante as gerações futuras. A responsabilidade de conservar e proteger o meio ambiente deveria ser uma preocupação de todos nós e as empresas não podem ficar indiferentes a este assunto.

A MEBRA tem vindo a adotar medidas de modo a tornar-se mais sustentável. Internamente, para além da reciclagem quase total de todo o cartão e plástico da atividade, existe um esforço aquando da aquisição de produtos para comercialização, priorizando aqueles que utilizam a água de forma mais eficiente, assim como a venda de artigos que visam reduzir o seu consumo diretamente. A opção de construir armazéns com vários pontos de entrada de luz natural de modo a reduzir o nosso consumo energético e a respetiva pegada ecológica.

Adicionalmente, a MEBRA investiu na produção de energia fotovoltaica, investimento feito no decorrer deste ano, que nos torna 80% autossuficientes.

De salientar também a frota automóvel elétrica.

O uso eficiente de todos os recursos naturais e consequente equilíbrio ambiental é algo que não deve ser esquecido e só será possível com o esforço de todos.

QUAIS SÃO ATUALMENTE OS MAIORES DESAFIOS DESTE SETOR? COMO PERSPECTIVA O FUTURO DA EMPRESA?

A comercialização de materiais de construção é a realidade na qual a MEBRA se encontra. É um setor que, à semelhança de todos os outros, conta com pouca mão de obra qualificada disponível.



Há também uma grande dependência de mercados externos, onde se adquirem grande parte dos produtos, motivada talvez pela falta de competitividade e soluções das indústrias associadas em território nacional. Acreditamos também que seja um dos setores no qual o processo de digitalização está mais atrasado. Temos também a questão dos grandes grupos internacionais retalhistas a surgir no mercado português que muito podem prejudicar os pequenos retalhistas existentes. Do lado da MEBRA fica o compromisso perante os nossos clientes que iremos sempre procurar soluções que os possam ajudar a combater tudo isto.

No ano 2023, com a participação de vários elementos chave, foi elaborado um plano diretor para os próximos 5-7 anos. Foram destacadas as fragilidades e os principais fatores de sucesso.

A aposta num novo sistema automático de execução irá consolidar o nosso serviço com o cliente. Foi também reforçada a ideia que o nosso papel é ser um parceiro estratégico grossista, afastando-nos da realidade face aos concorrentes que abrem lojas comerciais em todo o país. Por último, porém mais importante que tudo isso, temos uma excelente relação com todos os nossos fornecedores e clientes e aproveitamos para deixar uma mensagem de agradecimento a todos aqueles que acreditam em nós. Obrigado por fazerem parte da família MEBRA.

Juntos alcançaremos o Sucesso!

MEBRA

Mebra, SA
Lugar do Barreiro, Apartado, 4
4734-908 Vila de Prado, Vila Verde
Tel.: 253 929 600
E-mail: geral@mebra.pt
Site: www.mebra.pt

 **Vimaplás**

- Redes de fibra de vidro
- Geotêxtil
- Acessórios para ETICS
- Lâmina drenante

227 623 339 www.vimaplas.pt



> Conduas de climatização CLIMAVER® 360: uma contribuição da Isover para a sustentabilidade do setor | Saint-Gobain



A Isover, marca do Grupo Saint-Gobain, é uma referência no mercado de isolamento e climatização sustentável e oferece uma gama completa de soluções em lã de vidro e lã de rocha, para isolamento térmico e acústico, bem como de proteção contra incêndio.

Focando nas soluções de climatização, a Isover disponibiliza ao

mercado a gama CLIMAVER® 360, disponível em CLIMAVER® 360 Neto para conduas de climatização em lã mineral de vidro com excelente desempenho acústico e comportamento térmico; CLIMAVER® 360 Deco para conduas decorativas com elevado desempenho na reação ao fogo; e CLIMAVER® 360 Star para execução de conduas no exterior dos edifícios, resistentes

a intempéries, sem forra mecânica. Este conceito de painéis em lã mineral de vidro traduzem a preocupação da insígnia com a sustentabilidade das suas soluções e, em particular, com a promoção de uma economia circular.

Além de apresentarem um excelente desempenho em termos de isolamento térmico e acústico, a gama apresenta excelentes índices de sustentabilidade quando comparada com produtos tradicionais:

- Até -50% de emissões de CO₂ vs solução tradicional em chapa.
- Até -60% de energia primária necessária para o seu fabrico vs solução tradicional em chapa metálica.
- Incorporação de +50% de matérias-primas recicladas.
- Produto 100% reciclável no fim do ciclo de vida.

- Produzido 100% com energia verde.
- Contribui para a eficiência energética dos edifícios com a redução de consumos vs solução tradicional.
- Até +35% de pontos Leed e Bream (em obra nova).
- Até 60% mais leve e fácil de instalar (conforto e bem-estar).

Recorde-se que todos os produtos da gama CLIMAVER® 360 usufruem da Declaração Ambiental de Produto do tipo III, ou seja, são verificados externamente por uma entidade independente.



Saint-Gobain Portugal
Rua da Carreira Branca
Zona Industrial da Taboeira
3800-055 Aveiro
Tel.: 234 101 010
E-mail: info.portugal@saint-gobain.com
Site: www.construir.saint-gobain.pt



GOLD PARTNER APCMC 2023

O programa GOLD PARTNER APCMC, foi criado para dar maior notoriedade aos nossos parceiros, que nos têm apoiado e ajudado a crescer enquanto associação, contribuindo para desenvolver o nosso setor e, em conjunto com os serviços que disponibilizamos, nas áreas da informação, consultoria, estudos e formação, promover a modernização dos pontos de venda do comércio independente de materiais de construção.



JUNTE-SE A ESTE GRUPO

> BMI Portugal e os seus 50 anos de inovação no mundo da cobertura



A fábrica da BMI em Torres Vedras, em Portugal, tornou-se uma referência no cenário internacional após 50 anos de trabalho incansável. “Desde o nosso início em 1973, crescemos e evoluímos para nos tornarmos líderes em Portugal e numa referência global no fabrico de sistemas de cobertura. Este marco é um testemunho do compromisso com a inovação e a excelência”, reconheceu Pedro Abrantes, Pitch Sales Diretor BMI Group Ibéria.

Com uma presença que se estende por mais de 60 países, a empresa opera com duas fábricas industriais no concelho de Torres Vedras, uma especializada em telhas cerâmicas e outra em peças cerâmicas na localidade de S. Francisco.

“É uma conquista significativa que foi possível graças à dedicação dos nossos colaboradores, que se esforçam todos os dias para proporcionar transações ágeis, entregando materiais e soluções aos nossos clientes dentro do prazo. Temos também de agradecer especialmente aos nossos clientes pela confiança contínua na BMI Portugal, porque são eles que nos

inspiram a inovar”, afirmou Pedro Abrantes.

Com décadas de experiência no setor, a empresa fabrica e comercializa os sistemas de impermeabilização e coberturas mais inovadoras. O seu compromisso com a excelência técnica refletiu-se na sua equipa de especialistas, que prestam assessoria técnica para projetos residenciais e não residenciais.

A BMI Portugal também cresceu significativamente em termos de formação, com a criação do programa RoofPro, apoiando e ajudando empresas e profissionais da instalação de coberturas e coberturas a crescer. “Desde o início da BMI Academy em 2018 já formamos mais de 2.000 instaladores em Portugal. Isto prova que, além dos 50 anos de experiência, estamos na vanguarda da inovação”, acrescentou Pedro Abrantes.



BMI Portugal
EN 361-1 Outeiro da Cabeça
2565-594 Torres Vedras
Tel.: 261 920 000/5
E-mail: sac@bmigroup.com
Site: www.bmigroup.com



BestSupplier

In Business We Trust

A Bestsupplier é especializada no desenvolvimento e prestação de serviços associados à indústria 4.0 e à criação de Plataformas Eletrónicas de Suporte aos Negócios, cujo propósito é contribuir de forma decisiva para o sucesso do relacionamento interempresarial dos nossos clientes.

www.bestsupplier.pt



Conheça-nos!



No passado dia 23 de Setembro foi dia de festa na Mebra, mas mais do que festa, foi dia de estreitar laços, reforçar parcerias e demonstrar a solidez dos relacionamentos da Mebra com os seus clientes, fornecedores e demais stakeholders.

A data serviu ainda para dar a conhecer a expansão realizada ao nível das instalações, que conta atualmente com mais de 11.000 m² de área coberta na sua totalidade. Este aumento de capacidade instalada demonstra o compromisso da empresa com os seus parceiros, no investimento contínuo

na melhoria das condições, para poder continuar a prestar um serviço de excelência. Podemos referir que estão cada vez mais reunidos os argumentos para que a Mebra seja reconhecida como um dos líderes no seu setor. Aliadas às condições materiais - instalações, sistema robotizado no tratamento e expedição de encomendas, e sistema de gestão integrado - temos, sobretudo, a experiência acumulada de mais de 30 anos em bem servir, experiência essa alicerçada numa equipa de trabalho - homenageada também neste evento - que a cada dia dá o seu melhor para satisfazer com a maior

brevidade e qualidade possível os pedidos dos clientes, com uma postura profissional, transparente e dedicada.

Com mais de 1.100 convidados, oriundos quer de Portugal (ilhas incluídas), quer de países como Espanha, Itália, Turquia e China, foi um dia preenchido com conversas informais, como que se de um grande grupo de amigos se tratasse, complementadas por momentos musicais de grande qualidade, a cargo da "Tuna Académica da Universidade do Minho", dos "Zés Pereiras do Centro Novais e Sousa" e do grupo musical "Sons do Minho", que arrancaram sorrisos e gargalhadas ao longo das suas atuações, e dum cardápio gastronómico ao bom estilo da cozinha minhota.

Após o sucesso que foi o evento de comemoração dos 25 anos Mebra, realizado em 2017, foram inúmeros os comentários proferidos pelos presentes, que, uma vez mais, a Mebra teve a capacidade de se superar, de surpreender, organizando um evento desta dimensão nas suas próprias instalações, recorrendo sobretudo à sua equipa interna. Enche-nos de orgulho o reconhecimento generalizado acerca do sucesso tremendo que este evento foi, mas por outro lado é enorme a responsabilidade para o próximo que se vier a realizar.

Na ocasião, o administrador António de Barros, mentor e principal responsável pelo percurso que a Mebra tem vindo a palmilhar ao longo destes mais de 31 anos de existência, ressaltou o "espírito de servir" que tem sido o cunho da empresa até à data. Cunho esse que pretende que os seus sucessores, anunciados neste evento MEBRA+, mantenham para o futuro. Futuro esse que se pretende ver construído, mantendo as expressões comuns a toda a equipa MEBRA: "Desculpe, Por Favor e Muito Obrigado". Só assim faz sentido e só assim acreditamos que o sucesso conjunto será possível.

Em jeito de balanço final, voltamos a agradecer não só a todos os que estiveram presentes, APCMC incluída, que nos privilegiou com a presença do seu representante, Dr. José Matos, mas também a todos que estiveram e estão ao nosso lado nesta caminhada, na esperança de que juntos continuaremos a alcançar o Sucesso!



Mebra, SA
Lugar do Barreiro, Apartado, 4
4734-908 Vila de Prado, Vila Verde
Tel.: 253 929 600
E-mail: geral@mebra.pt
Site: www.mebra.pt

Nexclay

Argila Expandida



LEVE



RESISTENTE



ISOLANTE
ACÚSTICO



ISOLANTE
TÉRMICO



RESISTENTE
AO FOGO



ECOLÓGICO

Evoluímos!

Agora somos a Nexclay e continuamos empenhados na produção da melhor argila expandida

Fundada em 2002 como Argex, a empresa do Grupo Preceram produtora de argila expandida, que ao longo dos anos teve um constante crescimento, adota agora em 2023 uma nova identidade que reflete melhor a nossa dedicação à inovação, sustentabilidade, modernidade e capacidade de satisfação do cliente.



nexclay.pt

Bustos, Aveiro • Portugal • T (+351) 234 751 533 • geral@nexclay.pt



> obrigações fiscais

DEZEMBRO / 2023

ATÉ AO DIA 11

- IVA - comunicação das faturas emitidas e da sua não emissão em NOV.23
- SEGURANÇA SOCIAL - regime geral - entrega de declarações (NOV.23)
- IRS - declaração mensal de remunerações AT (NOV.23)

ATÉ AO DIA 15

- IRC / 2023 - 3.º pagamento por conta
- IRC / 2023 - 3.º pagamento adicional por conta da derrama estadual

ATÉ AO DIA 20

- IVA - periodicidade mensal - declaração periódica (OUT.23)
- SEGURANÇA SOCIAL - regime geral - pagamento (NOV.23)
- SEGURANÇA SOCIAL - independentes - pagamento (NOV.23)
- IRC/IRS - retenções na fonte (NOV.23)
- SELO - pagamento do relativo a NOV.23
- IVA - declaração recapitulativa - regimes mensal e trimestral
- IRS / 2023 - 3.º pagamento por conta

ATÉ AO DIA 26

- IVA - periodicidade mensal - pagamento (OUT.23)

ATÉ AO DIA 31*

- IUC - pagamento - veículos com aniversário de matrícula em DEZ.23
- IRS/IRC - declaração modelo 30 - rendimentos pagos a não residentes em OUT.23

* 2 de janeiro 2024

Disclaimer - Este texto é meramente informativo, não é exaustivo, não dispensa a consulta dos textos legais ou o cumprimento de outras obrigações previstas em disposições legislativas, regulamentares ou administrativas, não responsabilizando a Autora. Não inclui necessariamente as alterações, prorrogações, diferimentos e outras medidas de natureza similar relativas a obrigações declarativas e de pagamento de natureza fiscal e contributiva, que são/foram objeto de informação autónoma.

JANEIRO / 2024

ATÉ AO DIA 8

- IVA - comunicação das faturas emitidas e da sua não emissão em DEZ.23

ATÉ AO DIA 10

- SEGURANÇA SOCIAL - regime geral - entrega de declarações (DEZ.23)
- IRS - declaração mensal de remunerações AT (DEZ.23)

ATÉ AO DIA 22

- IVA - periodicidade mensal - declaração periódica (NOV.23)
- SEGURANÇA SOCIAL - regime geral - pagamento (DEZ.23)
- SEGURANÇA SOCIAL - independentes - pagamento (DEZ.23)
- IRC/IRS - retenções na fonte (DEZ.23)
- SELO - pagamento do relativo a DEZ.23
- IVA - declaração recapitulativa - regimes mensal e trimestral
- IRS/IRC - entrega ao titular de rendimentos pagos / 2023

ATÉ AO DIA 25

- IVA - periodicidade mensal - pagamento (NOV.23)

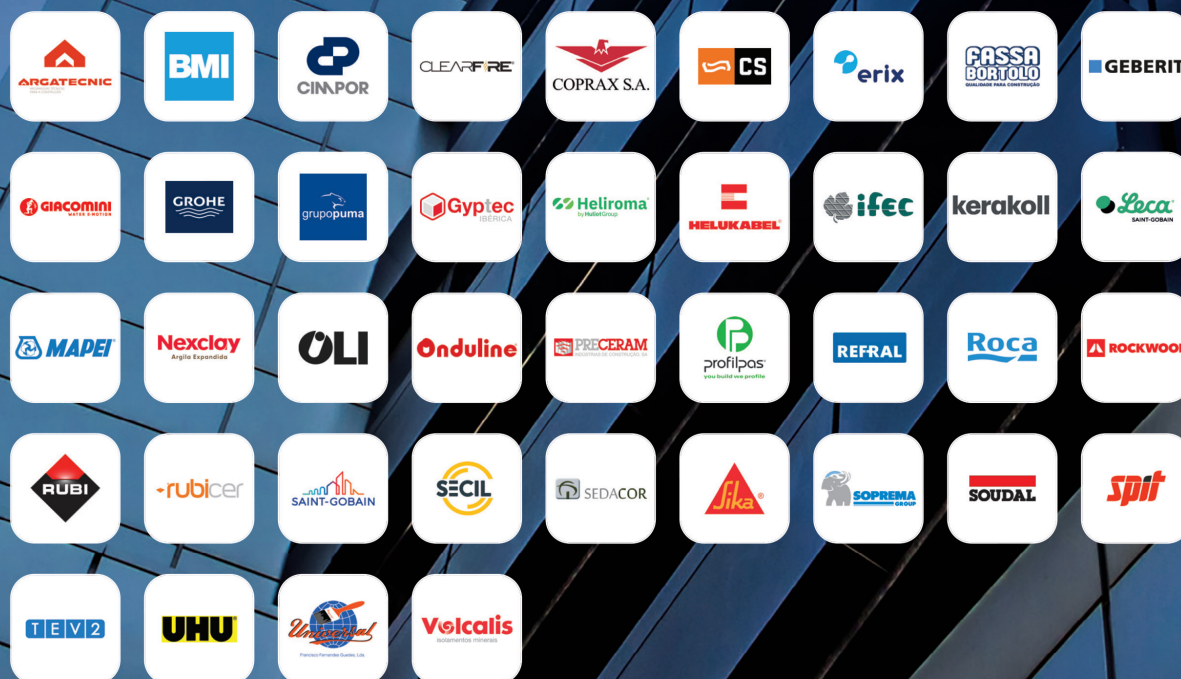
ATÉ AO DIA 31

- IUC - pagamento - veículos com aniversário de matrícula em JAN.24
- IRS/IRC - declaração modelo 30 - rendimentos pagos a não residentes em NOV.23
- IRC/IRS - comunicação dos inventários relativos a 2023
- IRS - declaração mod. 44 - rendimentos prediais recebidos em 2023
- SEGURANÇA SOCIAL - independentes - declarações trimestral e anual
- IVA - regimes trimestral e pequenos retalhistas - declaração de alterações

www.portaldasfinancas.gov.pt

App Materiais de Construção

A App contém informação referente a empresas de Materiais de Construção.



Visite também o site dedicado <http://app.apcmc.pt>



> **ADHERE, Colagem de Revestimento Cerâmico sobre Cerâmico**
Uma técnica de renovação mais económica e rápida | SECILTEK



A colagem de um novo revestimento cerâmico sobre um cerâmico antigo é uma excelente solução para renovar os ambientes sem a necessidade de remover a cerâmica existente. Esta solução pode ser aplicada em remodelações de cozinhas, banheiros, salas e até mesmo em áreas externas como varandas e sacadas, sendo uma alternativa perfeita para quem busca uma renovação estética económica e sustentável.

A aplicação de cerâmico sobre cerâmico permite uma renovação completa da estética de um espaço, eliminando a necessidade de quebrar e descartar material existente, economizando tempo e recursos financeiros. Sendo também uma solução mais ecológica, uma vez que reduz o desperdício de material e o impacto ambiental associado à fabricação e descarte do cerâmico.

Para uma maior durabilidade do revestimento, ao executar a colagem de cerâmico sobre cerâmico, deve-se garantir que a superfície cerâmica existente esteja limpa, seca e livre de óleo e poeira. Qualquer rachadura ou defeito deve ser corrigido e qualquer cerâmico solto ou danificado deve ser substituído.

A escolha do adesivo é crucial para uma aderência duradoura - adesivos flexíveis são recomendados para acomodar possíveis movimentações na superfície. A betumação das juntas cerâmicas proporciona estabilidade adicional ao sistema e deve seguir as recomendações dos fabricantes dos cerâmicos ou, quando não indicado pelo fabricante, respeitar as boas práticas para um bom sistema de colagem em que as juntas mínimas recomendadas são de 2mm para áreas internas e 5mm para áreas externas.

Assim, a **SECILTEK** desenvolveu o **ADHERE FLEX TT GEL**, um cimento cola multiusos, adequado para executar a colagem de diferentes tipos de cerâmicos, com dimensões e

formatos variáveis, aplicados sobre os mais variados suportes típicos, para paredes e pavimentos em uso interior e exterior.

O **ADHERE FLEX TT GEL**, além desta diversidade de utilizações, possui uma trabalhabilidade ímpar e um melhor rendimento na aplicação, fruto da tecnologia GEL incorporada, garantindo colagens seguras, mesmo em ambientes mais adversos, em que existem variações térmicas e de humidade acentuadas. Possui ainda características especiais de deformabilidade, o que permite acompanhar os movimentos diferenciais resultantes dos fenómenos higrotérmicos.

Conheça as soluções para colagem de cerâmicos da SECIL, entre as variadas soluções disponíveis, em www.secil.pt.



Secil, Lda
Avenida Eng.º Duarte Pacheco, 19, 7º
1070-100 Lisboa
Tel.: 217 927 100
E-mail: secil@secil.pt
Site: www.secil.pt

Perde demasiado tempo a atualizar tabelas de preços?

Um passo à frente na digitalização!

empresas aderentes



APCMC
Datacheck

Plataforma Web || Base de Dados
Mestre de produtos da construção

Cofinanciado por:



> Monolastic, argamassa cimentícia impermeável monocomponente | Mapei



A Mapei está atualmente entre os principais fabricantes mundiais de produtos químicos para a indústria da construção. Oferece soluções de elevada qualidade, duráveis, que respeitam o planeta e as pessoas. Com a mesma competência, contribui para as obras arquitetónicas e infraestruturais mais importantes a nível mundial, aos projetos residenciais e à reabilitação de edifícios históricos. Focados na inovação, estão diariamente comprometidos para uma construção cada vez mais sustentável.

Monolastic é uma argamassa cimentícia impermeável monocomponente para a impermeabilização de terraços, varandas, casas de banho e piscinas. O produto é fácil de aplicar, com espátula, rolo e pincel, tanto na horizontal como na vertical. Monolastic aplica-se em duas demãos, numa espessura de 2 mm incluindo a rede Mapeinet P, que deve ser instalada entre as duas camadas. A aderência de Monolastic é excelente

sobre todas as superfícies de betão, alvenaria, cerâmica e mármore, desde que estejam sólidas e devidamente limpas.

VANTAGENS

- Ótima trabalhabilidade e desempenho.
- Capacidade de crack-bridging mesmo com baixas temperaturas (-5°C).
- Impermeabilização de suportes garantida e durável com apenas 2 mm de espessura.
- Ótima aderência sobre vários tipos de suportes.



Mapei Portugal, SA
Zona Industrial de Cantanhede
Rua da Morgada Lote 2
3060-197 Cantanhede
Tel.: 231 512 952
E-mail: geral@mapei.pt
Site: www.mapei.com

> Abertura do sistema de correr B.095LV | Extrusal



B.095LV
GALANDAGE
NOVA TIPOLOGIA DE ABERTURA

tipologias com outras, como o encontro das folhas ao centro ou a solução de canto, esta solução apresenta-se versátil e adaptável às necessidades de cada projeto.

A integração da solução Galandage amplia significativamente a gama de configurações disponíveis no sistema B.095LV. Esta nova tipologia de abertura mantém a capacidade de suportar folhas até 320 kg e com 3 metros de altura ou largura, tomando-a ideal para enfrentar os desafios mais exigentes em projetos de construção.

A Extrusal continua comprometida em oferecer soluções de caixilharia de qualidade, que atendam às necessidades estéticas e funcionais dos seus clientes e de todo o tipo de projetos.

A Extrusal apresenta a solução de Galandage que complementa o sistema de correr B.095LV. Esta adição destaca-se pela elegância e funcionalidade, permitindo que as folhas deslizem suavemente para o interior da câmara da parede, criando um espaço

aberto e contínuo, permitindo uma abertura de cerca de 100%.

Uma das principais vantagens desta solução é a capacidade de maximizar a abertura e a luminosidade, criando uma transição suave entre o ambiente exterior e o interior. É uma resposta eficaz

para a crescente preocupação em integrar espaços internos e externos de forma harmoniosa.

A nova solução oferece várias opções de configuração. Com a capacidade de ocultar uma ou duas folhas para o mesmo lado e a possibilidade de combinar essas



Extrusal, SA
Rua do Sacobão - Aradas
3810-454 Aveiro
Tel.: 234 378 900
E-mail: info@extrusal.pt
Site: www.extrusal.pt



**DO GOOD
TOO**

Software à medida



www.dogoodtoo.com

> Isolamento e Enchimento Leve | Nexclay



da de cimento. Consumo para 10 m²: 40 kg de cimento com cerca de 25 litros de água. Utilizar misturador mecânico de baixa rotação. A consistência deve ser adequada para permitir a rega.

3 - Após 24 horas o piso está apto para a colocação da betonilha final.

A argila expandida Nexclay também pode ser utilizada previamente misturada com água e cimento numa betoneira. Para facilitar o processo de mistura, adicionar em primeiro lugar uma parte da água à Nexclay, em seguida o cimento e a restante água.

Na regularização, isolamento e enchimento de pisos deve-se utilizar as maiores granulometrias Nexclay 3-8 e Nexclay 8-16 (para enchimentos acima de 5 cm).

VANTAGENS

- Leveza, reduz substancialmente o peso na estrutura;
- Melhoria térmica e acústica;
- Resistência ao fogo;
- Facilidade de aplicação;
- Secagem rápida.

Em obras de maior dimensão, este sistema caracteriza-se pela facilidade de execução de enchimentos em betão leve bombeado. A bombagem para o local da aplicação é efetuada por um camião cisterna equipado com sistema de bombagem, durante a aplicação é adicionado o aglutinante.

A argila expandida Nexclay é um agregado leve de formato esférico, natural, resistente, incombustível, não inflamável e inalterável com o tempo.

Nexclay é a solução ideal para um enchimento leve com bom comportamento mecânico, térmico e acústico. De forma a potenciar as características isolantes deve ser utilizada solta, regada superficialmente com

aguada de cimento. É importante a utilização de uma manta em material resiliente na separação entre a betonilha flutuante e a laje.

APLICAÇÃO

- 1 - Enchimento e nivelamento com argila expandida Nexclay seca.
- 2 - Rega superficial com água-

Nexclay
Argila Expandida

Nexclay - Argila Expandida, SA
Zona Industrial de Bustos, Azurveira
3770-011 Bustos
Tel.: 234 751 533
E-mail: geral@nexclay.pt
Site: www.nexclay.pt

> SIGMA70: o toque definitivo na Casa de banho | Geberit



agora também está disponível em aço inoxidável preto mate e branco mate, assim como em ouro rosa, cromado preto e latão, todos com revestimentos anti-dedadas easy-to-clean, muito fáceis de limpar.

Sigma70, marca a diferença com um design personalizado na casa de banho ao mesmo tempo que a equipa com novas e inovadoras funções. As placas de descarga Geberit, líder do mercado europeu de sanitários e tecnologia para a casa de banho, são reconhecidas pelos melhores profissionais do setor da instalação e da decoração de interiores.

A nova placa de descarga Geberit Sigma70 substitui o modelo anterior.

A nova placa de descarga Geberit Sigma70 dá o toque definitivo na casa de banho. Este inovador sistema para a descarga da água da sanita destaca-se pelo seu mecanismo de alta precisão, que garante uma operação simples e intuitiva com uma instalação simples.

DESIGN PRECISO

A placa de descarga Geberit Sigma70, de design intemporal e minimalista, é distinta e dá personalidade às casas de banho mais exigentes. O caráter flutuante da placa agora é marcado pelo de-

sign ligeiramente curvo e convexo. Isto é possível graças ao mecanismo comprovado dos dois botões precisamente coordenados para a descarga dupla economizadora de água. Apesar da separação de ambos, criam uma superfície tão leve como homogénea que parece ser feita de uma única peça.

VASTA VARIEDADE DE CORES E MATERIAIS

O design sóbrio harmoniza com as várias cores e materiais. Cinco novos modelos complementam a gama existente. Além dos modelos de vidro (branco, preto, cinzento areia e lava) e aço inoxidável escovado, a Sigma70

GEBERIT

Geberit Tecnologia Sanitária, SA
Rua Cupertino Miranda, 12 - 2º A
1600-485 Lisboa
Tel.: 800 252 627
E-mail: info.iberia@geberit.com
Site: www.geberit.pt

> Novo forno SteamGourmet | Teka



A Teka traz para a cozinha doméstica o forno SteamGourmet, um forno de vapor de 60 cm que incorpora a mais recente tecnologia e que, pela sua versatilidade, promete tornar-se numa das novas referências do mercado.

Não existe culinária tão leve e que, ao mesmo tempo, preserve tão bem os nutrientes. No entanto, cozinhar ao vapor é

uma arte. Por isso, a Teka deu um passo mais além, conseguindo aperfeiçoar as técnicas de cozedura a vapor, e trazê-las para as cozinhas domésticas.

Além das funcionalidades de um forno convencional, o SteamGourmet da Teka incorpora no painel de controlo quatro novos métodos de cozedura a vapor, aumentando o leque de possi-

bilidades para os amantes da cozinha. Com o SteamGourmet pode garantir os melhores resultados, preservando o aroma, sabor e textura dos alimentos.

A primeira das funções apresentadas pelo forno a vapor Teka é o FullSteam, que, ao utilizar 100% vapor a diferentes temperaturas, permite cozinhar receitas no estilo sousvide - uma técnica de cozinha lenta a baixa temperatura, amplamente usada por profissionais - com resultados incríveis.

A tecnologia CombiSteam incorpora um gerador de vapor às funções tradicionais, e pode ser usada para obter dois resultados diferentes: conseguir uma cozedura mais crocante e garantir um cozinhado mais suculento.

Para resultados mais crocantes, o forno possui a função Steam&Crisp, que incorpora vapor e calor superior e inferior, ideal para cozinhar pão, frango, peixe, gratinados ou lasanha.

Para maior suculência, a função TurboSteam combina o vapor com

a ventilação traseira, obtendo melhores resultados em assados e estufados de forno.

A função Regenerar é a quarta função especial do SteamGourmet. Esta é utilizada pelo mundo da restauração profissional e permite aquecer refeições previamente preparadas, graças à combinação do calor com a rehidratação. Consegue manter a frescura, o sabor e a textura dos alimentos como se tivessem sido acabados de confeccionar.

As funções inovadoras de vapor, juntamente com os restantes programas tradicionais, fazem do SteamGourmet um forno perfeito para todo o tipo de situações, ideal para quem quer levar a cozinha a outro patamar.

TEKA

Teka Portugal, SA
Estrada da Mota, Apartado 533
3834-909 Ilhavo
Tel.: 234 329 500
Site: www.teka.com/pt-pt

> Gama de impermeabilizantes Aqua Zero® | UHU



A UHU acaba de lançar a gama de impermeabilizantes UHU Aqua Zero®, composta por produtos que reparam, isolam e protegem eficazmente todas as superfícies e materiais expostos à água e à humidade. Garantindo uma elevada resistência às intempéries e uma durabilidade extrema dos materiais onde são aplicados. Esta gama foi desenvolvida para dar resposta a todas as necessidades de impermeabilização tanto no interior como no exterior da casa:

UHU AQUA ZERO® PROTETOR & RENOVADOR

Trata-se de um revestimento renovador de superfície transparente com tecnologia hidrofóbica, que restaura a cor original das caixilharias de plástico para janelas, portas de garagem e peitoris de metal e de pedra natural. É adequado para metal e plástico descolado com revestimento anticorrosivo (PVC/ABS/PE/ entre outros) e pedra natural não tratada. É à prova de água e sujidade, além disso, previne o

crescimento de algas e musgo. A nível de sustentabilidade, prolonga a vida útil dos materiais, evitando a substituição dos mesmos.

UHU AQUA ZERO® PROTETOR INVISÍVEL

Protetor invisível da superfície mineral à base de água para superfícies porosas, tais como fachadas, alvenaria, pavimentos, terraços e coberturas de piscinas (tijolo, betão, tijolo sílico-calcário, grés, calcário, pedra natural porosa e ladrilhos), possui uma tecnologia hidrofóbica única, com uma penetração profunda nos poros da superfície. Fórmula à base de água, sem solventes. Proporciona 10 anos de proteção contra a penetração da chuva e da poluição, além disso melhora a capacidade de isolamento, o que leva à poupança de energia.

REVESTIMENTO IMPERMEÁVEL

É um produto 100% à prova de água, que pode ser aplicado em superfícies húmidas, com elevada aderência. Ideal para a impermeabilização de fissuras/fendas em transições e penetra-

ções - como por exemplo, no telhado ou janelas em cúpula com fugas. Também é adequado para a reparação de chaminés com fugas, abrigos de telhados, toldos, caleiras/guias e janelas de telhado de caravanas ou autocaravanas. É uma ótima solução para renovação de chapas de telhado onduladas, folha de EPDM, betume (tratado), lamelas de chumbo, telhas com fugas e telhados planos. Também é apropriado para a proteção de estruturas de madeira, tais como varandas, postes de jardim e vedação de fundações subterrâneas. Adequado como camada impermeável por baixo das telhas em ambientes húmidos, tais como espaços sanitários. Fácil de aplicar, não retrai e é pintável, além disso, permite a colocação de gesso sobre o mesmo.

UHU

UHU Ibérica - Adesivos, Lda
Alameda dos Oceanos, 65, 2º Piso
Escritórios 2.1 e 2.2
1990-208 Lisboa
Tel: 218 923 500
E-mail: uhu_pt@boltonadhesives.com
Site: www.uhu.pt

> Argamassa de impermeabilização flexível I Sika



- Impermeabilização interior de caves;
- Impermeabilização exterior de paredes ou muros enterrados;
- Reparação e proteção de superfícies expostas à ação dos sais de gelo e degelo: vigas de bordadura em pontes, terraços e palas, cornijas, etc.;
- Proteção de estruturas de betão em ambientes marítimos;
- Impermeabilização em contacto com água potável.
- Resiste a pressão positiva e negativa;
- Pré-doseado;
- Excelente aderência sobre suportes são de betão, argamassa cimentícia, pedra natural, tijolo, etc.;
- Elevada resistência aos sais de gelo e degelo;
- Evita a progressão da carbonatação;
- Boa capacidade de ponte de fissuras;

O SikaTop®-209 ES é uma argamassa de impermeabilização flexível, bicomponente, à base de cimento, com agregados selecionados e polímeros modificados.

UTILIZAÇÕES

Pode ser utilizado para impermeabilização e proteção de

superfícies em que existam requisitos de flexibilidade, fazendo ponte de pequenas fissuras. Algumas utilizações mais comuns:

- Depósitos de água, piscinas, canais ou outros elementos destinados a armazenar ou transportar água, quer estejam enterrados ou não;

VANTAGENS

- Baixo módulo de elasticidade, resultando numa excelente flexibilidade, redução do risco de fissuração e melhor capacidade de ponte de fissuras de retração e microfissuras;
- Impermeável à água e permeável ao vapor de água;



Sika Portugal, SA
Rua de Santarém, 113
4400-292 Vila Nova de Gaia
Tel.: 223 776 900
E-mail: info@pt.sika.com
Site: www.sika.pt

> Redes Fibra de Vidro Viplás®: agora mais sustentáveis, sem tubo de cartão interior I Vimaplás

VIMAPLÁS + SUSTENTÁVEL

Redes Viplás®

SEM TUBO DE CARTÃO INTERIOR

Separador Sustentabilidade

www.vimaplas.pt

Instagram Facebook LinkedIn Pinterest

ocupam menos espaço;

- Aproveitamento a 100% do tecido (não mantém memória de forma);
- Menos lixo em obra;
- Redução do cartão.

O que permitiu esta poupança de tubos de cartão interior nas redes, foi o desenvolvimento de uma tecnologia de enrolamento nova.

A Vimaplás pretende ser uma empresa mais responsável do ponto de vista social e ambiental, introduzir cada vez mais soluções construtivas e sustentáveis, para que desta forma, possa cuidar do futuro do nosso planeta.

O resultado da mais recente inovação Vimaplás é o novo processo de enrolamento sem tubo de cartão interior das Redes de Fibra de Vidro Viplás®.

Como únicos produtores desta rede em Portugal e Espanha, e sendo as Redes Viplás® as úni-

cas redes fibra de vidro homologadas pelo LNEC, a empresa introduziu esta inovação no mercado para obter uma alternativa mais sustentável.

Fabricadas com fios 100% fibra de vidro, de acordo com um processo de dupla torção que lhe

conferem uma elevada resistência à tração, apresentam-se agora como uma solução mais sustentável e com vantagens fundamentais:

- Melhor economia de custos;
- Rolos mais compactos, que



Vimaplás

Vimaplás, Tecidos Técnicos Lda.
Rua do Emigrante, 307
4410-269 Canelas
Tel.: 227 623 339
Site: www.vimaplas.pt

IMPERMEABILIZAÇÃO DE PISCINAS, DEPÓSITOS, CAVES E PAREDES ENTERRADAS

APROVAÇÃO EPAL

CONTACTO COM ÁGUA DESTINADA
AO CONSUMO HUMANO



SikaTop[®] - 209 ES

ARGAMASSA DE IMPERMEABILIZAÇÃO FLEXÍVEL, BICOMPONENTE, À BASE
DE CIMENTO, IMPERMEÁVEL À ÁGUA E PERMEÁVEL AO VAPOR DE ÁGUA



SAIBA MAIS
SIKACONSIGO.PT

A CONSTRUIR CONFIANÇA



SECIL TEK

ADHERE

COLAGEM DE CERÂMICOS

COLADOS PARA TODA A VIDA. É ASSIM NA NOSSA FAMÍLIA.

A família **SECILTEK** tem soluções para as colagens mais exigentes em obra, disponibilizando cimentos cola de fácil aplicação, com **elevada aderência e durabilidade**. Para além disso, também oferece massas de juntas flexíveis e em mais de 30 cores disponíveis. Tudo para conseguir um resultado que dure por várias gerações.

Conheça as soluções **ADHERE** e junte-se à nossa família.

- ✓ ELEVADA ADERÊNCIA
- ✓ GRANDE DURABILIDADE
- ✓ FACILIDADE DE APLICAÇÃO



Conheça toda a família em secil.pt

