

# SECIL TEK

DÁ FORMA ÀS IDEIAS

SOLUÇÕES DE CONSTRUÇÃO

DAR FORMA ÀS IDEIAS,  
SEJA QUAL FOR O PROJETO.  
É ASSIM NA NOSSA FAMÍLIA.

seciltek.com   



# bras

materiais e equipamentos de construção

148

setembro'23



> Entrevista | José Guilherme Martins, Diretor geral da Matobra



“A nossa ambição diária é a de proporcionar ao nosso cliente todas as soluções para o seu projeto num espaço só, tudo isto acompanhado por uma equipa experiente e especializada nas diversas soluções.” (pág.4)



**MAPEI**

É TUDO OK,  
COM A MAPEI

TINTAS PARA INTERIORES À BASE DE ÀGUA.  
COR E QUALIDADE PARA O SEU PROJETO.





# O TIJOLO TÉRMICO ESTÁ MAIOR



## Térmico **PRO25** MAIOR RENDIMENTO E RENTABILIDADE

### POUPANÇA EM ARGAMASSA

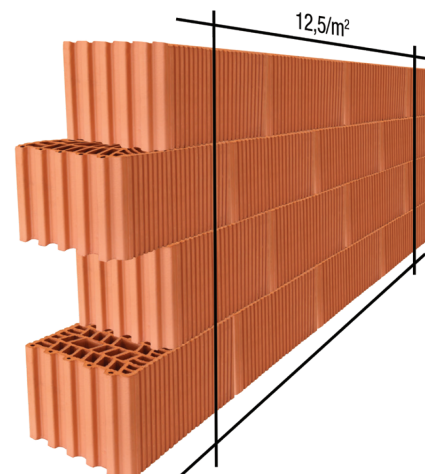
Ao alinhar com os pilares pelo interior e exterior, o formato do Térmico PRO25 permite poupar em argamassa de reboco.



### RAPIDEZ NA EXECUÇÃO

O maior tamanho permite a aplicação de apenas 12,5 tijolos por metro quadrado.

Aumenta a rapidez de execução e diminui os custos em mão de obra.





> Editorial



José de Matos,  
Coordenador

Nos últimos meses surgiram alguns sinais de abrandamento nos negócios, primeiro, ao nível do retalho e, mais recentemente, nas intenções de investimento, traduzidas quer nos números do licenciamento, quer nos relativos às transações e aos novos contratos de crédito para aquisição de habitação.

A inflação, os aumentos de custos de construção (em especial da mão-de-obra) e as taxas de juro estão a ter consequências. Mas é a forma como a pressão sobre os preços do imobiliário, que já se começa a sentir, vai ser acomodada

pela fileira da construção nos próximos meses que mais nos deve preocupar.

Como já aqui referimos anteriormente, uma correção pausada e moderada nos preços, que poderá até ser mais significativa no segmento alto ou de luxo, não trará grandes perturbações e os seus efeitos a prazo serão eventualmente positivos pelo maior equilíbrio introduzido na comparação entre as rentabilidades dos vários segmentos de mercado e a respetiva atratividade para os investidores. Já uma quebra forte e rápida

terá consequências desastrosas, quer para promotores, quer para proprietários, e é suscetível de nos conduzir a uma crise de procura.

Temos que reconhecer que o setor da construção tem estado sobreaquecido por uma efetiva falta de capacidade da oferta e estamos convencidos que não será um pequeno abrandamento do mercado privado, sobretudo numa fase em que o investimento público, quer em edifícios, quer em obras de engenharia está finalmente a chegar ao terreno, que irá causar falta de trabalho nos próximos dois ou três anos.

> Sumário

<b>Entrevista</b>	
Matobra	04
<b>Artigo</b>	
Saint-Gobain Portugal	06
Grupo Selena	08
<b>Materiais/Equipamentos</b>	11

> Ficha Técnica

PROPRIEDADE:  
Associação Portuguesa dos Comerciantes de Materiais de Construção

DIRETOR:  
Carlos Filipe Miranda Rosa

COORDENAÇÃO:  
José Manuel Franco de Matos

EDIÇÃO, REDAÇÃO,  
ADMINISTRAÇÃO E PUBLICIDADE  
Associação do Comércio de Produtos e Equipamentos para a Construção

Praça Francisco Sá Carneiro, 219, 4º Dto  
4200-313 Porto  
Tel.: 225 074 210  
E-mail: geral.apcomercio@gmail.com  
Site: www.apcmc.pt

Membro da APImprensa - Associação Portuguesa de Imprensa (nº 1006)

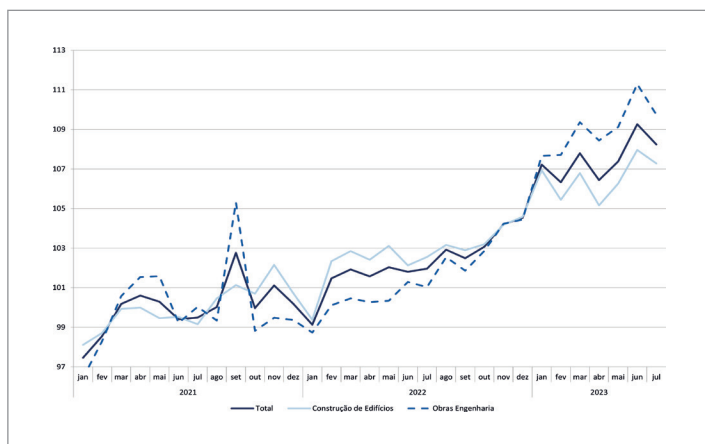
Publicação Bimestral  
10.000 Exemplares

> Dados da Construção (Fonte: INE)

**Produção na Construção cresceu 6,2% julho de 2023**

O Índice de Produção na Construção registou uma variação homóloga de 6,2% em julho, taxa superior em 0,4 pontos percentuais (p.p.) à observada em junho. O emprego e as remunerações registaram variações de 5,9% e 13,2%, respetivamente (5,8% e 15,3% no mês anterior).

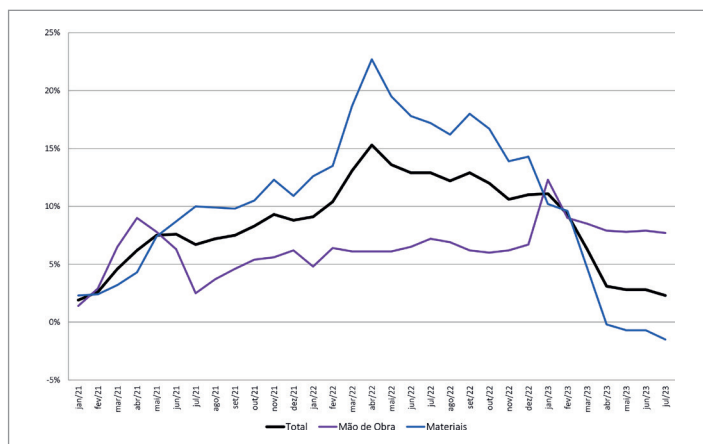
ÍNDICE DE PRODUÇÃO NA CONSTRUÇÃO (2021=100)  
TOTAL E SEGMENTOS



**Custos de construção aumentaram 2,3% julho de 2023**

Em julho de 2023, estima-se que os custos de construção de habitação nova tenham aumentado 2,3% em termos homólogos, menos 0,5 pontos percentuais (p.p.) que o observado no mês anterior. O preço dos materiais apresentou uma variação homóloga de -1,5% e o custo da mão de obra de 7,7%.

ÍNDICE DE CUSTOS DE CONSTRUÇÃO DE HABITAÇÃO NOVA (TAXA DE VARIAÇÃO HOMÓLOGA) JANEIRO 2021 - JULHO 2023 (2021 = 100)



**SALVATERRAZZA® ECO**

UMA SOLUÇÃO ECOLÓGICA PARA EVITAR INFILTRAÇÕES EM TERRAÇOS, VARANDAS E TELHADOS.

FILA ESPAÑA INDUSTRIA QUÍMICA S.L.  
12592 Chilches (Castellón) +34 964.590101  
filaespana@filasolutions.com

filasolutions.com



Descubra a solução ideal para projetos Eco sustentáveis.





> José Guilherme Martins, Diretor geral da Matobra



A MATOBRA APRESENTA-SE AO MERCADO COMO UMA EMPRESA QUE APOSTA NUMA SOLUÇÃO COMPLETA E INTEGRADA, PENSADA PARA TODOS OS AMBIENTES DA CASA (BANHOS, COZINHA, QUARTO, ETC). SEJA NO APOIO A PROJETOS DE CONSTRUÇÃO, REMODELAÇÃO OU DECORAÇÃO, A SUA MAIOR PREOCUPAÇÃO É FAZER COM QUE A FASE DE MUDANÇA NÃO SEJA SINÓNIMO DE ABORRECIMENTO E CANSAÇO, MAS SIM UM PRAZER PARA OS CLIENTES.

NESTA ENTREVISTA, O DIRETOR GERAL DA MATOBRA, JOSÉ GUILHERME MARTINS, FALA-NOS SOBRE A EMPRESA, APRESENTA OS PRODUTOS QUE COMERCIALIZAM E OS SERVIÇOS QUE DISPONIBILIZAM AOS CLIENTES, ENTRE OUTROS TEMAS.

**NO MERCADO HÁ 57 ANOS, COMO TEM SIDO A EVOLUÇÃO DA MATOBRA E QUE BALANÇO FAZ DO SEU PERCURSO?**

Para uma empresa atingir a idade de 57 anos só podemos olhar para o percurso com orgulho e fazer um balanço muito positivo de tudo o que nos trouxe até aqui, inclusivamente os momentos difíceis que nos colocaram à prova. A Matobra

tem procurado acompanhar o mercado ou, em alguns momentos, até tentar marcar o ritmo do próprio mercado, trabalhando afincadamente no desenvolvimento do setor.

Considero que tem sido essa a principal marca da nossa evolução, a procura constante pela inovação, não tendo receio de arriscar e desenvolvendo as novas abordagens ao mercado com uma grande proximidade com os nossos clientes.

Os fatores de sucesso estão também muito ligados a uma equipa estável, estruturada e muito comprometida com os valores que apregoamos e defendemos. A Matobra tem evoluído e, felizmente, tem uma equipa que tem evoluído com a empresa e tem conseguido ultrapassar os diferentes obstáculos.

**QUAIS SÃO AS PRINCIPAIS ÁREAS DE NEGÓCIO DA MATOBRA? QUE PRODUTOS COMERCIALIZAM?**

A Matobra apresenta-se como uma empresa de decoração e é com essa proposta de valor

que trabalhamos. Os materiais de construção já há muito que se tornaram peças de estilo e design e, portanto, a nossa área de negócio é a solução integrada e completa de decoração.

Em termos de produtos concretos somos especializados na cerâmica plana, pavimentos e revestimentos, louça sanitária, mobiliário de casa de banho, torneiras e forneceremos também diversas soluções técnicas para a obra. Paralelamente a isto temos também um departamento de cozinhas e eletrodomésticos, assim como uma equipa especializada na decoração de interiores, desde o mobiliário a cortinados e papel de parede.

A nossa ambição diária é a de proporcionar ao nosso cliente todas as

soluções para o seu projeto num espaço só, tudo isto acompanhado por uma equipa experiente e especializada nas diversas soluções.

**CONSTRUIR RELAÇÕES DE PROXIMIDADE COM OS CLIENTES E PARCEIROS É ALGO IMPRESCINDÍVEL PARA A SUSTENTABILIDADE DE UM NEGÓCIO. DE QUE FORMA GEREM ESTAS QUESTÕES?**

As correntes mais atuais da gestão de clientes defende a ultra personalização do serviço. A verdade é que na Matobra sempre acreditámos nesse princípio e é a nossa forma de trabalhar desde sempre.

Naturalmente que o cliente profissional de compra recorrente sente mais estes valores, resultante de ter uma equipa comercial dedicada tanto de frontoffice



como de backoffice. Procuramos constantemente manter um relacionamento muito próximo, com um acompanhamento liderado por um comercial responsável mas suportado pelos diversos setores, complementado por alguns eventos e planos desenhados para os diversos tipos de clientes com que trabalhamos.

Este esforço é sempre acompanhado de perto pelos nossos fornecedores com quem trabalhamos em estreita parceria, no sentido de aprendermos o mais possível com estes e utilizando as diversas ferramentas de marketing que estes também nos proporcionam.

A verdade é que o fundador da Matobra (e meu avô) sempre trabalhou sob a mesma máxima que ainda mantemos: “amigos amigos, negócios incluídos”.

#### QUAIS OS PRINCIPAIS SERVIÇOS QUE DISPONIBILIZAM AOS VOSSOS CLIENTES?

Procuramos complementar a venda com todo o apoio possível, desde a elaboração de projetos e estudos de espaço com componente 3D à própria montagem e instalação no setor de cozinhas e decoração.

Juntamos a isto o serviço de aconselhamento técnico, fruto de uma constante formação dada à nossa equipa e de fomentarmos um relacionamento próximo com os nossos fornecedores.

Temos também uma frota própria com diversas soluções, conseguindo assim, através da verticalização, proporcionar ao nosso cliente uma presença constante da equipa Matobra.

Assim, conseguimos acompanhar e monitorizar todo o processo e servir o cliente em todas as suas necessidades.

#### QUAIS AS METAS A ATINGIR NOS PRÓXIMOS ANOS PARA QUE HAJA UM CRESCIMENTO SUSTENTÁVEL DA EMPRESA?

A verdade é que os últimos anos com pandemia, guerra na europa, inflação, crise no abastecimento de matérias-primas e de produto, demonstraram que é extremamente difícil (até impossível) fazer planos a médio prazo.

Naturalmente que temos planos de crescimento, mas estamos acima de tudo focados em sermos uma empresa ágil na reação ao mercado e às movimentações deste. Vimos de anos de forte aceleração e estamos preparados para a expectável contração do mercado dos próximos anos.

Enquanto metas para as quais estamos a trabalhar, estamos focados na diversificação de produtos e muito atentos aos produtos substitutos do nosso core business. Havendo uma quebra na procura dos nossos produtos bandeira, temos que saber para quais e estar preparados para servir o nosso cliente de igual maneira.

Sabemos também que a sustentabilidade da empresa está muito dependente da forte ligação com os nossos parceiros de negócio, e reforçar diariamente a imagem da Matobra como um fornecedor de soluções é o caminho claramente assumido para atingirmos os resultados que pretendemos.



Matobra - Materiais de Construção  
Decoração, SA  
Rua Luís Ramos, 2, Pedrulha  
3025-009 Coimbra  
Tel.: 239 433 779  
E-mail: mail@matobra.pt  
Site: www.matobra.pt

Em breve, lançaremos a nossa loja online de decoração

Tecidos decorativos em fibra de vidro



www.vimaplas.pt



Vimaplas





> Performance e durabilidade na renovação de fachadas com a gama webercal



**CAROLINA MATEUS, GESTORA DE PRODUTO DE ENVOLVENTE EXTERIOR NA SAINT-GOBAIN PORTUGAL**

As técnicas construtivas aplicadas no setor da construção, tanto no passado como atualmente, visam garantir a segurança, conforto e maximização da vida útil de qualquer construção, procurando manter as condições iniciais durante um período de tempo o mais alongado possível.

No entanto, apesar de existir esta consciência e preocupação, tanto na fase de projeto e, principalmente, na execução técnica durante a fase da construção, seja de um edifício ou de uma obra de arte, é natural que com a utilização o desgaste seja inevitável.

No contexto da edificação, se refletirmos sobre elementos exteriores como as fachadas, estando estas expostas toda a sua vida útil às diferentes condições

climáticas (chuva, variação de humidade, variações de temperatura), esta longevidade fica ainda mais comprometida. A melhor forma de desacelerar esse desgaste e contribuir para a sua conservação e preservação é, sem dúvida, através da manutenção e reabilitação.

Parece simples, porém, nem todas as soluções construtivas se adequam de igual forma a todas as situações. A escolha errada de materiais para uma reabilitação pode produzir o efeito contrário ao desejado, resultando em mais e maiores problemas e não na eficácia que se procura, principalmente se se tratar de edificado antigo ou histórico.

Particularmente em fachadas, a escolha dos materiais certos é imprescindível para atingir um bom resultado: tem de existir compatibilidade entre o suporte existente e o material que vai ser aplicado nesse trabalho de renovação ou reabilitação.

No passado, os materiais utilizados numa fachada apresentavam alta permeabilidade ao vapor. Por isso, se num trabalho de reabilitação aplicarmos um produto (seja

um acabamento, um reboco, entre outros) com menor permeabilidade do que o existente no suporte, a respirabilidade da fachada não irá manter-se, resultando a médio/longo prazo em patologias, como condensações no interior e desenvolvimento de fungos.

A permeabilidade dos produtos deriva, principalmente, da sua composição (formulação), que além de influenciar a respirabilidade da fachada pode também comprometer a correta solidarização da solução de reabilitação com o suporte existente, traduzindo-se num desenvolvimento de várias patologias como fissuração, descolamentos, afloramento de sais solúveis, etc. De facto, a compatibilidade entre o suporte existente e a solução ou material que vai ser aplicado na reabilitação é imprescindível para o sucesso da intervenção.

Embora não restem dúvidas sobre a importância da escolha de materiais, sobretudo em edifícios antigos ou históricos, levanta-se a seguinte questão: onde encontrar produtos e soluções que assegurem todas essas características?

Na Saint-Gobain Portugal dispomos de uma multiplicidade de so-

lúções, integradas na gama webercal, desenvolvidas especificamente para dar resposta a estas situações: argamassas de preparação e consolidação de superfícies, rebocos (incluindo reboco térmico projetado - webertherm aislone), revestimento para acabamento liso e preparado para receber acabamento em pintura - webercal liso, e ainda a solução para acabamento colorido - webercal decor, disponível em várias cores.

Todas estas soluções caracterizam-se pela alta permeabilidade ao vapor, dispondo de uma composição à base de cal e ligante hidráulico, e apresentam elevada e comprovada performance técnica e alta durabilidade, adequando-se aos mais altos padrões de qualidade exigidos pelo mercado.



Saint-Gobain Portugal  
Rua da Carreira Branca  
Zona Industrial da Taboeira  
3800-055 Aveiro  
Tel.: 234 101 010  
E-mail: info.portugal@saint-gobain.com  
Site: www.construir.saint-gobain.pt





## GOLD PARTNER APCMC 2023

O programa GOLD PARTNER APCMC, foi criado para dar maior notoriedade aos nossos parceiros, que nos têm apoiado e ajudado a crescer enquanto associação, contribuindo para desenvolver o nosso setor e, em conjunto com os serviços que disponibilizamos, nas áreas da informação, consultoria, estudos e formação, promover a modernização dos pontos de venda do comércio independente de materiais de construção.



**JUNTE-SE A ESTE GRUPO**



> Selante Quilosa Professional PU CONSTRUÇÃO | Grupo Selena



# GAMA DE SELANTES PARA FACHADAS

A partir do seu centro de I&D em Espanha, o Grupo Selena apresenta a sua nova tecnologia de selantes de poliuretano à base de polímeros com baixo teor de MDI, destacando o selante Quilosa Professional PU CONSTRUÇÃO como o seu produto principal.

Esta inovação em poliuretano (PU) foi submetida a ensaios de acordo com o método desenvolvido pela FEICA/ Currenta CAM 0642303-18E. O Grupo Selena destaca-se como pioneiro na indústria de selantes de poliuretano, ao introduzir no mercado um selante com uma fórmula com baixo teor de diisocianatos (menos de 0,1%), respaldado por um ensaio externo conforme o método oficial desenvolvido pela FEICA e pelo laboratório alemão Currenta.

Os mais recentes estudos sobre o mercado da construção na Europa apontam para uma

tendência em direção a produtos versáteis, capazes de oferecer o máximo desempenho num mercado exigente e dinâmico. A necessidade de produtos mais seguros, tanto em termos de aplicação como para o utilizador, é evidente.

O selante Professional PU CONSTRUÇÃO destaca-se pelo uso de um polímero exclusivo e altamente inovador, com elevada resistência e uma estrutura molecular em forma de acordeão, conferindo-lhe uma elasticidade notável e durabilidade ao selamento.

Entre as características do produto, destacam-se a elevada resistência ao rasgamento e abrasão, forte aderência a betão e à maioria dos materiais de construção, elasticidade superior a 700%, alta resistência a produtos químicos, ausência de escorrimento e facilidade de aplicação e alisamento.

No desenvolvimento deste pro-

duto Professional PU CONSTRUÇÃO, a equipa de I&D do Grupo Selena em Espanha aplicou a sua vasta experiência em tecnologia de poliuretano para criar um produto que também apresenta uma notável resistência ao envelhecimento e aos raios UV, além de evitar a formação de bolhas durante o processo de cura.

As aplicações deste novo produto Professional PU CONSTRUÇÃO incluem o selamento de juntas em pavimentos de betão, tanto de retração como de dilatação, selamento de juntas em paredes e fachadas, colagem de materiais de construção, preenchimento de fissuras e rachas, bem como selamento de coberturas e terraços. Este produto está disponível em cartuchos de alumínio de 300 ml e sacos de 600 ml.

O lançamento do novo produto Professional PU CONSTRUÇÃO faz parte de um projeto de redesenho de toda a gama de selan-

tes profissionais para fachadas, visando um melhor posicionamento no setor e uma resposta eficaz às necessidades dos utilizadores. No Grupo Selena, sentem orgulho em ser um dos principais fabricantes globais de produtos à base de poliuretano: selantes, espumas e adesivos (para construção e indústria), com 16 instalações de produção na Europa, Ásia e América.

Com mais de 80 anos de experiência, o Grupo Selena consolidou uma posição de destaque no setor, criando soluções inovadoras e de qualidade para atender às exigências de cada mercado, inclusive personalizando para cada cliente.



Selena Ibéria S.L.U.  
Rua Calouste Gulbenkian, 52, 7º, E4  
Edifício Mota Galiza  
4050-144 Porto  
Tel.: 221 119 552  
Site: www.quilosa.com





DO GOOD  
**TOO**

**Software à medida**



[www.dogoodtoo.com](http://www.dogoodtoo.com)



## OUTUBRO / 2023

### ATÉ AO DIA 9

- IVA - comunicação das faturas emitidas e da sua não emissão em SET.23

### ATÉ AO DIA 10

- SEGURANÇA SOCIAL - regime geral - entrega de declarações (SET.23)  
- IRS - declaração mensal de remunerações AT (SET.23)

### ATÉ AO DIA 20

- IVA - periodicidade mensal - declaração periódica (AGO.23)  
- SEGURANÇA SOCIAL - regime geral - pagamento (SET.23)  
- SEGURANÇA SOCIAL - independentes - pagamento (SET.23)  
- IRC/IRS - retenções na fonte (SET.23)  
- SELO - pagamento do relativo a SET.23  
- IVA - declaração recapitulativa - regimes mensal e trimestral

### ATÉ AO DIA 25

- IVA - periodicidade mensal - pagamento (AGO.23)

### ATÉ AO DIA 31

- IUC - pagamento - veículos com aniversário de matrícula em OUT.23  
- IRS/IRC - declaração modelo 30 - rendimentos pagos a não residentes em AGO.23  
- IVA - opção pelo regime de IVA de caixa  
- SEGURANÇA SOCIAL - independentes - declaração trimestral

## NOVEMBRO / 2023

### ATÉ AO DIA 8

- IVA - comunicação das faturas emitidas e da sua não emissão em OUT.23

### ATÉ AO DIA 10

- SEGURANÇA SOCIAL - regime geral - entrega de declarações (OUT.23)  
- IRS - declaração mensal de remunerações AT (OUT.23)

### ATÉ AO DIA 20

- IVA - periodicidade mensal - declaração periódica (SET.23)  
- IVA - periodicidade trimestral - declaração periódica (3.º TRIM.23)  
- SEGURANÇA SOCIAL - regime geral - pagamento (OUT.23)  
- SEGURANÇA SOCIAL - independentes - pagamento (OUT.23)  
- IRC/IRS - retenções na fonte (OUT.23)  
- SELO - pagamento do relativo a OUT.23  
- IVA - declaração recapitulativa - regimes mensal e trimestral

### ATÉ AO DIA 27

- IVA - periodicidade mensal - pagamento (SET.23)  
- IVA - periodicidade trimestral - pagamento (3.º TRIM.23)

### ATÉ AO DIA 30

- IUC - pagamento - veículos com aniversário de matrícula em NOV.23  
- IRS/IRC - declaração modelo 30 - rendimentos pagos a não residentes em SET.23  
- IMI - pagamento da última prestação do IMI relativo a 2022

*Disclaimer - Este texto é meramente informativo, não é exaustivo, não dispensa a consulta dos textos legais ou o cumprimento de outras obrigações previstas em disposições legislativas, regulamentares ou administrativas, não responsabilizando a Autora. Não inclui necessariamente as alterações, prorrogações, diferimentos e outras medidas de natureza similar relativas a obrigações declarativas e de pagamento de natureza fiscal e contributiva aprovadas no âmbito do combate ao COVID-19, que são/foram objeto de informação autónoma.*

[www.portaldasfinancas.gov.pt](http://www.portaldasfinancas.gov.pt)

## App Materiais de Construção

A App contém informação referente a empresas de Materiais de Construção.





> Lã Mineral com alta resistência térmica ALPHA PLUS 32 | Volcalis



Respondendo ao desafio “a melhor energia é a que não se gasta”, o Grupo Preceram, reforçou a sua gama de produtos de isolamento Volcalis com uma nova referência, ALPHA PLUS, ainda mais eficiente, com uma condutibilidade térmica muito baixa: 0,032 W/(m.K).

Volcalis ALPHA PLUS é uma lã mineral com alta resistência térmica, semirrígida, incombustível, resistente ao fogo e hidrorrepe-

lente, fornecida em painel ou rolo, disponível também com barreira de vapor em papel Kraft, para aplicação em sistemas de construção e reabilitação.

As suas características técnicas de excelência, fruto de um extenso trabalho de investigação e desenvolvimento, possibilitam soluções construtivas de elevado isolamento térmico, tanto no interior como no exterior dos edifícios.

**APLICAÇÕES**

A sua utilização permite a aplicação de sistemas de isolamento, ocupando menos espaço com a mesma eficiência. Adequada para a utilização em obras de construção e reabilitação, tais como: revestimento de paredes, tetos, coberturas e fachadas ventiladas.

**VANTAGENS**

- Excelente comportamento térmico com menor espessura.
- Fácil de manusear e com toque suave.
- Excelente isolamento acústico.
- Resistente ao fogo, não é combustível nem conduz o calor.
- Hidrorrepelente.
- Processo sustentável. Produto 100% reciclável.

A preocupação da Volcalis é disponibilizar ao mercado uma ampla gama de soluções ecológicas e de alta qualidade, que contribuam para

o conforto e a eficiência térmica e acústica dos edifícios.

A lã mineral Volcalis é fabricada em Portugal, à base de areia, um recurso natural abundante, e a sua produção está otimizada para minimizar o impacto ambiental. Para além de ser um ótimo isolamento térmico e acústico, é incombustível. A lã mineral Volcalis não liberta poluentes voláteis pelo que é inócua para a saúde.

Reconhecida pelo selo *Sustainable Value*, ISO 14024, do Portal da Construção Sustentável, a lã mineral Volcalis ALPHA PLUS é o produto ideal para o isolamento dos edifícios multifamiliares, no âmbito do programa Condomínios Residenciais do Fundo Ambiental, com reembolso até 80%.



Volcalis - Isolamentos Minerais, SA  
Zona Industrial de Bustos, Azurveira  
3770-011 Bustos  
Tel.: 234 751 533  
E-mail: geral@volcalis.pt  
Site: www.volcalis.pt



# SOUDAL WINDOW SYSTEM

ATRÁS DE UMA GRANDE JANELA, HÁ SEMPRE UM GRANDE SISTEMA DE INSTALAÇÃO

Uma solução para o fabrico e instalação de janelas eficientes, através da combinação de produtos certificados e de elevada qualidade, para obter um sistema duradouro de isolamento térmico, estanque e à prova de intempéries. A diversidade de produtos (selantes, espumas PU, fitas pré-comprimidas, membranas e fitas autocolantes) permite oferecer a combinação e solução certa independentemente do edifício ou do método de instalação!

CONHEÇA TODA A GAMA EM





> O isolamento térmico e a sustentabilidade | Beissier



**SISTEMA DE ISOLAMENTO TÉRMICO INTERIOR BEISSIER THERM IN, A MELHOR ALTERNATIVA QUANDO O ETICs NÃO FOR VIÁVEL.**

O Sistema de Isolamento Térmico pelo Interior Beissier Therm In fornece uma solução completa e otimizada de isolamento da habitação, com vantagens que tornam este sistema uma opção ideal quando o SATE não for uma alternativa viável.

**O SISTEMA BEISSIER THERM IN É UM SISTEMA COMPLETO E TESTADO QUE PERMITE REDUZIR A NECESSIDADE ENERGÉTICA DE EDIFÍCIOS OU HABITAÇÕES ATÉ 20%.**

Um sistema integral, com benefícios quantificáveis.

O sistema de isolamento térmico interior Beissier Therm In, pode produzir uma melhoria de até 40% da transmitância térmica da parede sobre a qual for instalado.

Esta melhoria chega a representar até 20% de redução da necessidade energética da habitação. Visando uma maior precisão, esta redução refere-se à necessidade (KWh/m<sup>2</sup>) e não ao consumo, dado que em função da eficiência que tiverem os equipamentos do edifício no qual

é efetuada a intervenção, o consumo exigido para satisfazer a mesma necessidade (caldeiras, bombas de calor, ...), será diferente.

**VANTAGENS DO SISTEMA BEISSIER THERM IN**

- Espessura mínima total do sistema: 15 mm
- Prevenção do efeito de parede fria
- Redução de pontes térmicas
- Sistema completo, ensaiado em conjunto
- Comportamento sob fogo

**PRODUTOS**

O sistema é formado por um revestimento de Placas de Isolamento Beissier Therm, de 9 mm de espessura, com uma  $\lambda=0,031$  W/m.K, colados à parede através do Reboco Fino Interior BMB12002.

Reforçado com Malha Beissier de 160 gr/m<sup>2</sup> embebida numa camada de 4 mm do mesmo reboco.

O sistema aumenta a sua eficácia graças ao revestimento termoisolante Beta Therm In.

**O SISTEMA PASSO-A-PASSO**

O sistema Beissier Therm In foi concebido para uma colocação simples

em obra e testado no seu conjunto. É possível garantir e quantificar um resultado técnico, tanto no seu comportamento isolante como na sua durabilidade conjunta.

1. Adesivo: Reboco Fino Interior BMB 12002.
2. Isolamento: Pannel de poliestireno expandido EPS de alta densidade de acordo com a norma EN 13163. Tamanho: 100x50 cm. Espessura: 9 mm.
3. Camada de reforço: Reboco Fino Interior BMB 12002.
4. Malha de reforço: Malha de 160 gr/m<sup>2</sup> resistente aos alcalinos.
5. Primário: Beissier Fixador de Fundos Branco ou Fixacryl.
6. Acabamento: Beta Therm In.

**Beissier**

Dep. Portugal zona norte e centro: Pedro Silva  
Tel.: 919 942 866

E-mail: p.silva@beissier.es

Dep. Lisboa e zona sul: Paulo Franco  
Tel.: 916 886 469

E-mail: p.franco@beissier.es

Site: www.beissier.es

> Revestimentos com as argamassas ARGOCOLA ÉLITE | Danosa Portugal

**ARGOCOLA ÉLITE** A ESCOLHA INTELIGENTE PARA TODOS OS PROJETOS  
**ARGAMASSAS DE COLAGEM**

- + DURABILIDADE
- + RENTÁVEL
- + SUSTENTÁVEL



as argamassas em função das respetivas características de aderência e deformabilidade, representadas pelas letras C e S, respetivamente, identificadas na Marcação CE, obrigatória para este tipo de produtos.

As argamassas ARGOCOLA ÉLITE são fabricadas pela DANOSA, sob rigoroso controlo de produção e qualidade, e são formuladas à base de cimento Portland, agregados selecionados, aditivos orgânicos e polímeros, que lhe conferem ótima trabalhabilidade e aderência, garantindo elevados desempenhos e prestações.

Caso necessite de algum apoio na seleção destas argamassas ou pretenda algum esclarecimento adicional, pode contactar o Departamento Técnico da Danosa Portugal.

A gama de produtos ARGOCOLA ÉLITE é composta por argamassas de colagem para colocação de cerâmica ou pedra natural, em diferentes tipologias de suportes. Sendo este tipo de revestimentos genericamente aplicados no nosso

País, a seleção das argamassas de colagem requer algum cuidado e detalhe, preferencialmente logo na fase de Projeto. Assim, é fundamental conhecer o campo de aplicação, nomeadamente o local de aplicação (ex.: interior, exterior, piscinas ou fachadas), o tipo

de suporte (ex.: reboco, betonilha, betão, gesso laminado, madeira ou cerâmica), o tipo de peças e grau de absorção (ex.: azulejo, grés porcelânico, pedra natural ou pastilha) e as solicitações térmicas ou mecânicas associadas ao local. Estas informações permitem selecionar



Danosa Portugal  
Rua do Norte  
Lugar da Quinta do Aduguete  
3100-342 Pomba  
Tel.: 236 029 465  
E-mail: portugal@danosa.com  
Site: www.danosa.pt/soporte-tecnico



> B-REPARA, Soluções de Reparação de Betão | SECILTEK



O betão é reconhecido como um material de construção extremamente durável, mesmo quando submetido a ambientes mais agressivos. No entanto, essa durabilidade está condicionada pelo tipo e frequência das intervenções de manutenção que são essenciais para que o betão mantenha as suas distintas características físicas e mecânicas inalteradas.

Os fenómenos que atacam o betão e/ou as armaduras nele contidas são conhecidos, encontrando-se muito estudadas e documentadas as consequências, bem como, os processos de perda de características do betão armado, ao longo do tempo. Este conhecimento levou ao desenvolvimento de alguns

materiais e definição de algumas técnicas para intervir em betões degradados. Estas metodologias, princípios e propriedades dos materiais a utilizar numa reparação de betão encontram-se, hoje em dia, reunidas na norma europeia EN-1504, que descreve com muito detalhe cada método e produto, para cada tipo de intervenção.

Ao abrigo desta norma, a SECILTEK desenvolveu uma gama de produtos com a designação comercial B-REPARA e, à imagem do que é sua prática, apresenta-a de forma simples e intuitiva. A gama B-REPARA divide-se em três áreas de atuação:

- Reparação Estrutural - que reúne os produtos para tratamento de armaduras e as argamassas de classes de resistência mais elevadas R3 e R4;
- Reparação Estética - onde se encontram argamassas e pastas para reparações pontuais de classes R1 e R2;
- Proteção de Superfícies - onde

se encontram produtos de gama líquida que se focam na proteção do betão contra a entrada de agentes agressivos, bem como, no tratamento cromático do betão, quando se trata de betões aparentes, arquitetónicos, com funções estéticas.

Nesta gama de produtos da SECILTEK, destaca-se a argamassa B-REPARA R4 MULTI. Trata-se de uma argamassa multifuncional para reparação estrutural de betão, que responde simultaneamente a 3 requisitos fundamentais da norma EN-1504, protegendo as armaduras do betão, reforçando os elementos estruturais e concebendo o acabamento superficial do betão.

Saiba tudo sobre a oferta de soluções para reparação de betão B-REPARA, entre outros produtos SECILTEK, em [www.secil.pt](http://www.secil.pt).



Secil, Lda  
Avenida Eng.º Duarte Pacheco, 19, 7º  
1070-100 Lisboa  
Tel.: 217 927 100  
E-mail: [secil@secil.pt](mailto:secil@secil.pt)  
Site: [www.secil.pt](http://www.secil.pt)



SOLUÇÕES  
COM  
FUTURO

Contributo para  
**Cidades mais  
Sustentáveis**



**Coberturas<sup>o</sup>  
Eficientes**

Produtoras de Energia

**Coberturas<sup>\*</sup>  
Verdes**

Produtoras de Oxigénio  
Capturadoras de CO<sub>2</sub>  
Reguladoras de Cheias





> Colorite performance | Mapei



Colorite Performance é uma tinta à base de resina acrílica pura, pensada para resistir a todas as condições climáticas, às agressões causadas pelo dióxido de carbono, pelos cloretos e pelos raios solares, conferindo às superfícies exteriores uma proteção durável no tempo.

Adequado para aplicações em interiores sobre todos os suportes murais ou pinturas velhas, desde que bem aderentes e não pulverulentas, após aplicação do Malech (primário acrílico de base aquosa).

Com Colorite Performance é possível pintar todas as superfícies à base de cimento, cal ou gesso, quer de nova construção ou existentes, mesmo se já pintadas, às que se pretende conferir uma proteção durável juntamente com uma boa hidrorrepelência e permeabilidade ao vapor.

O Colorite Performance protege o suporte conferindo-lhe um agradável aspeto estético uniforme com efeito seda.

Esta tinta pode ser colorida nos 1.002 tons originais da coleção MasterCollection graças ao sistema de coloração automático ColorMap®, que permite formular infinitas cores personalizadas.

Marcação CE, conforme às normas europeias EN 1504-9 e EN 1504-2.

**VANTAGENS**

- Para interiores e exteriores;
- Elevada resistência aos U.V.;
- Resistente a todas as condições climáticas;
- Elevada resistência à poluição urbana;
- Boa cobertura.

**DADOS TÉCNICOS**

- Consistência: líquido pastoso;
- Cor: branco ou cores obtidas com o sistema de coloração automática ColorMap®;
- Massa volúmica (EN ISO 2811-1) (g/cm³): cerca de 1,35;

- Resíduo seco (EN ISO 3251) (%): cerca de 61;
- Relação de diluição: 10-15% de água;
- Tempos de espera entre a primeira e segunda demão: 12-24 horas;
- Temperatura de aplicação: de +5°C a +35°C;
- Limpeza: água;
- Armazenagem: 24 meses;
- Aplicação: rolo, pincel, pulverização;
- Consumo: 0,3-0,4 kg/m² (referente a duas demãos);
- Embalagens: 5 e 20 kg.



Mapei Portugal, SA  
Zona Industrial de Cantanhede  
Rua da Morgada Lote 2  
3060-197 Cantanhede  
Tel.: 231 512 952  
E-mail: geral@mapei.pt  
Site: www.mapei.pt

> Nova solução para Sistema de Fixação ETICS | Vimaplás

ThermoDrive V2 é uma nova geração de buchas universais para fixar poliestireno, lâ mineral e lâ de madeira em

Sistemas de Isolamento Térmico. Esta bucha inovadora ajusta-se às irregularidades existentes nas espessuras e superfícies

das placas de isolamento e dos próprios substratos. O seu design único confere-lhe a versatilidade de ser usado o mesmo compri-

mento de bucha num projeto com vários tipos de substrato. A zona de expansão universal de 25-65 mm garante uma ancoragem sólida, mesmo em alvenaria de material oco e de parede fina.



## A Vimaplás

acrescenta mais uma solução de buchas com parafuso metálico, através do seu

Novo Fornecedor / Parceiro



A robustez do design, traduzida em excelentes parâmetros e na elevada capacidade de resistência à carga, qualificam-na para uma ampla gama de sistemas ETICS, podendo também ser utilizada em edifícios sujeitos a modernização térmica - "ETICS on ETICS".

Para além disso, é importante realçar a elevada rigidez do disco, que aumenta a durabilidade e a segurança do sistema, bem como o posicionamento profundo do parafuso metálico, de modo a ficar bem isolado, minimizando o ponto térmico.



## Vimaplás

Vimaplás, Tecidos Técnicos, Lda  
Rua do Emigrante, 307  
4410-269 Canelas  
Tel.: 227 623 339  
Site: www.vimaplas.pt



### NOVA THERMO DRIVE V2!

Bucha com parafuso metálico e zona de expansão universal, desenhada para diversas formas de aplicação e compatível com diferentes substratos e profundidades. Esta nova geração de buchas ajusta-se às irregularidades da espessura e da superfície que os isolamentos e os substratos geralmente apresentam.



> Nova linha de acessórios multicamada VISSEN PRO | Coprax

Da experiência e necessidades do mercado, resulta a nova linha de acessórios multicamada VISSEN PRO, que se destacam pelas suas características técnicas.

**CARACTERÍSTICAS DIFERENCIADORAS**

Apresentam 3 O'Rings, conferindo uma maior fiabilidade e resistência às possíveis fugas

de água numa canalização. Como complemento de segurança, os acessórios são desenvolvidos com uma tecnologia "LBP" - LEAK BEFORE PRESS. Esta característica

diferenciadora torna a instalação ainda mais segura, uma vez que permite que ligações indevidamente não prensadas sejam facilmente identificadas, garantindo a rápida intervenção do profissional e evitando problemas e despesas. Destaque também para os acessórios multipinça.

Gama PRO estará disponível do DN16 ao DN75 mm.

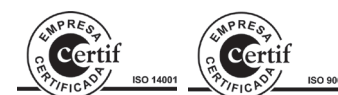
**SISTEMA MULTICAMADA PRO**



**+SEGURO**  
Proteção LBP  
Leak before press

**+VERSÁTIL**  
MULTIPINÇA  
U, H e TH

**+O'RINGS**  
Ligação mais segura e eficaz



Coprax, SA  
Av. 16 de Maio  
Zona Industrial de Ovar  
3880-102 Ovar  
Tel.: 256 579 480  
E-mail: comercial@coprax.com  
Site: www.coprax.com



> Trinchas Technology da Universal



A gama de trinchas Technology da Universal oferece as trinchas mais inovadoras, desenhadas para elevar a qualidade e eficiência de todo o tipo de projetos de pintura. Trata-se de três modelos de trinchas que proporcionam acabamentos de alta qualidade e eficiência, projetadas para superar as expectativas e alcançar os melhores resultados.

**TRINCHA BLACKTOP: A EXCELÊNCIA EM PRECISÃO**

A trincha Blacktop é uma opção

perfeita para trabalhos de precisão e todos os tipos de projetos. Fabricada com uma combinação de cerdas naturais, PET e PBT, esta trincha oferece uma máxima carga de tinta. As cerdas naturais, cuidadosamente cozidas a 100°C (50%), combinadas com mini filamentos cónicos (10%) e filamentos sólidos cónicos de cor bordeaux (40%), resultam em acabamentos excepcionais. A trincha Blacktop oferece ainda um acabamento uniforme com ótima nivelção, tomando-a essencial para proje-

tos que exigem perfeição.

**TRINCHA BLUEMID: VERSATILIDADE E QUALIDADE**

A trincha Bluemid é uma escolha versátil para todo tipo de projetos. Fabricada com fibras PET e PBT que imitam cerdas naturais, esta trincha é projetada para oferecer uma grande cobertura com acabamentos finos. Com mini filamentos cónicos (30%), filamentos sólidos (20%), filamentos ondulados (25%) e filamentos cónicos especiais (25%), a Bluemid garante um acabamento profissional numa ampla variedade de superfícies e projetos. É a escolha confiável para profissionais que procuram resultados de alta qualidade.

**TRINCHA GREENLOW: EFICIÊNCIA E DESEMPENHO**

Fabricada com fibras sintéticas super finas (PET + PBT) e filamentos cónicos cruzados de Ø 0.16 mm, a Greenlow oferece eficiência e desempenho consistentes. É adequada para a aplicação de produtos à base de

água numa variedade de superfícies. A Greenlow é uma escolha sólida para profissionais preocupados com a qualidade.

Todas as trinchas possuem um gancho lateral que torna possível pendurar a trincha na lata de tinta sem fazer salpicos e sem manchar nenhum objeto. A sua folha em ferro banhada a estanho melhora o seu comportamento contra agentes exteriores e alarga a sua vida útil.

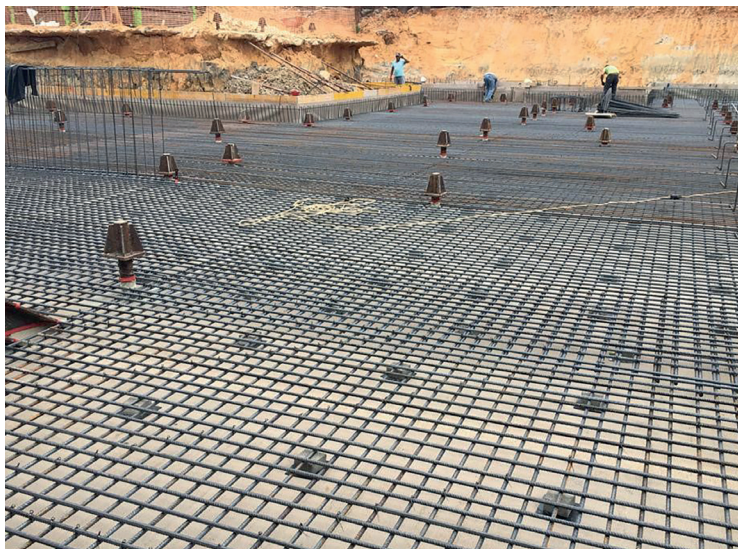
A Universal continua, assim, a liderar o caminho na inovação quando se trata de material de pintura e as trinchas da gama Technology ilustram na perfeição este posicionamento.



Universal Portugal  
Rua da Saibreira, 120 a 152  
Zona Industrial da Feiteira  
Apartado 305  
4416-401 Grijó  
Tel.: 227 419 583  
E-mail: geral@universal-portugal.pt  
Site: www.universal-portugal.pt



> Sistemas SikaProof® A+ & SikaProof® P | Sika



Tendo em conta os projetos de edifícios, no que se refere a toda a estrutura enterrada, e estruturas subterrâneas a realizar ou existentes, que necessitam de uma barreira contra a água ou contra agentes químicos agressivos para a estrutura e mesmo cancerígenos (gás rádio), dependendo das configurações da estrutura, estas devem ser impermeabilizadas e protegidas recorrendo a Sistemas de Impermeabilização por Membranas Sintéticas Totalmente Aderidas à estrutura de betão - Sistemas SikaProof® A+ & SikaProof® P.

A gama SikaProof® compreende sistemas desenvolvidos pela Sika para impermeabilização de Caves e Obras Subterrâneas. Este está dividido por pré-betonagem (aplicação antes da colocação da armadura e betonagem) - SikaProof® A+ - e por pós-aplicação (aplicação pós betonagem) - SikaProof® P.

O Sistema SikaProof oferece as seguintes vantagens comparativamente a outras soluções do mercado:

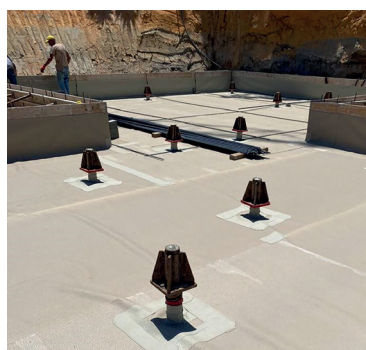
- Sistema total e completa-

mente aderido ao betão estrutural (mesmo nas zonas de transição) não deixando, em caso de perfuração ou dano no sistema, a água fluir entre a membrana e o betão;

- Conceito Sika Yellow Box: sistema que promove o “building envelope” (barreira física e estável ao longo dos anos para proteção de toda a estrutura bem como o interior da mesma);

- Aplicado totalmente a frio, sem necessidade de soldadura a ar quente, vulcanização ou chama;

- Elevada flexibilidade e alongamento à rotura;



- Elevada rentabilidade (média de 100 m²/h, variando de acordo com pormenores e condições de projeto);

- De acordo com a EN 13967 - membranas flexíveis para impermeabilização de caves e obras subterrâneas;

- Elevada robustez e resistência à pressão de água;

- Sistemas simplificados em membranas, fitas e acessórios;

- Exposto à radiação UV até 90 dias.

Os sistemas SikaProof® foram desenvolvidos tendo como base a sustentabilidade e nas vantagens associadas para impermeabilização e proteção das estruturas enterradas em betão.

Algumas componentes de sustentabilidade que se destacam são:

- Elevada durabilidade (> 50 anos);
- Menor desperdício e sobreposições;

- Aplicação rápida e segura, não sendo necessário chama ou equipamento de proteção adicional;

- Programas de certificação Green Building tais como LEED, BREEM e HQE;

- EPD (Environment Product Declaration) e LCA (Life Cycle Assessment) de acordo com normas ISO.



Sika Portugal  
Rua de Santarém, 113  
4400-292 Vila Nova de Gaia  
Tel.: 223 776 900  
Site: www.sika.pt

> Coleção SWING de pavimentos e revestimento | Recer



SWING é uma coleção de pavimentos e revestimentos com um caráter natural, criada para oferecer o efeito de um cimento moderno adequado para todas as áreas da vida contemporânea.

O pavimento porcelânico resulta

de uma coerente pesquisa gráfica, permitindo apresentar múltiplos efeitos que nos reportam para uma perceção tridimensional. Disponível numa grande diversidade de formatos (120x60, 60x60, 30x60, 45x45 e 33x33) e em 2 acabamentos (natural e

antiderrapante) possibilitam as mais variadas aplicações, quer interiores, quer exteriores, em espaços privados ou públicos.

O revestimento é composto por uma paleta expressiva de cores que combinam com o pavimento

porcelânico da série. Os grafismos e os padrões das diversas peças decoradas, desenvolvidas em torno de inspirações de estilo diferentes, possibilitam a criação de uma linguagem estética articulada entre formas, texturas e cores.

O diálogo entre a cor e o grafismo tem como resultado final projetos únicos, onde o efeito do cimento expressa a beleza de viver em espaços acolhedores, tranquilos e únicos.



Recer - Indústria de Revestimentos  
Cerâmicos, SA  
Apartado 20  
3771-953 Oliveira do Bairro  
Tel.: 234 730 500  
E-mail: recer@recer.pt  
Site: www.recer.pt



# BestSupplier

In Business We Trust

**A Bestsupplier é especializada no desenvolvimento e prestação de serviços associados à indústria 4.0 e à criação de Plataformas Eletrónicas de Suporte aos Negócios, cujo propósito é contribuir de forma decisiva para o sucesso do relacionamento interempresarial dos nossos clientes.**

[www.bestsupplier.pt](http://www.bestsupplier.pt)



Conheça-nos!



> Placo® complementa oferta de soluções prontas a aplicar com Placostic® Airless Multiusos | Saint-Gobain Portugal



Colocando o foco na oferta de soluções inovadoras, a Placo® apresenta ao mercado português a nova solução placostic® airless multiusos, a nova massa pronta a aplicar, de forma manual ou projetada airless, com elevado poder de fixação para multissuperfícies interiores.

O novo placostic® airless multiusos é uma massa de base

acrílica, para renovação de superfícies (pintadas, gotas finas, pedra natural e artificial, gessos ou escaiolas, cimentos, tijolos) ou para acabamento do tipo Q4 em placas de gesso laminado, estando também apta para o enchimento e acabamento de juntas. Produzido em Portugal, com embalagem em plástico reciclado, vem substituir três produtos da marca - o placos-

tic® standard balde, o placostic® renovação balde e o placostic® airless - facilitando assim o dia-a-dia do aplicador com o recurso a apenas uma solução multiusos.

Além desta solução, a gama da Placo® disponibiliza outros produtos prontos a aplicar, como o Gypfill® Pro e Gypfill® Hydro que contribuem para ergonomia e bem-estar do aplicador, respeitando sempre

os mais elevados padrões de qualidade.

A oferta de soluções de fácil aplicação está alinhada com os objetivos da Saint-Gobain em oferecer soluções integradas para a renovação de edifícios públicos e privados, para a construção leve e para a descarbonização da construção e da indústria.

Recorda-se que inovação é palavra de ordem da Placo®, procurando sempre adaptar-se à evolução do mercado e às suas necessidades, não esquecendo o bem-estar de todas as pessoas. Os valores conforto e estética são os mais reconhecidos no ADN da marca.



Saint-Gobain Portugal  
Rua da Carreira Branca  
Zona Industrial da Taboreira  
3800-055 Aveiro  
Tel.: 234 101 010  
E-mail: info.portugal@saint-gobain.com  
Site: www.construir.saint-gobain.pt

> Natureza inspira coleção Ohtake | Roca



As linhas orgânicas e o design intemporal inspiraram o arquiteto brasileiro Ruy Ohtake a utilizar, no âmbito da parceria com a Roca, elementos da natureza - curvas onduladas, a linha do horizonte em constante mudança e a forma mais pura do desenho, o ovo -, como inspiração para criar uma coleção única de quatro lavatórios de porcelana. A sua paixão

pelo artesanato e pela melhoria da vida quotidiana encontrou eco na visão da marca, dando lugar a uma frutífera colaboração, iniciada em 2018.

Concebeu quatro lavatórios de porcelana únicos para a Roca, utilizando a tecnologia Fineceramic® em três deles, um tipo de cerâmica compacta, criada pela em-

presa, que permite obter linhas mais finas e definidas. Alguns destes produtos foram já lançados, outros estarão disponíveis no final de 2023. A coleção inclui dois lavatórios de bancada curvilíneos, que são as peças mais emblemáticas desta coleção; um terceiro lavatório de bancada Ohtake Roca não incorpora Fineceramic®, mas utiliza o tradicional

formato quadrado e formas orgânicas e onduladas; um quarto modelo, uma peça de encastrar, transforma-se num lavatório integrado, com uma silhueta fluida.

A coleção está disponível em sete cores, incluindo o novo acabamento mate, café e bege, que podem ser combinados com torneiras nos mesmos tons, para conseguir um aspeto mais elegante. As cores e os acabamentos da coleção Ohtake foram pensados para se adaptarem a bancadas de diversos estilos, como uma simples bancada em cimento ou pedra e design minimalista, a tradicional bancada branca ou um móvel como os da coleção Ona.



Roca, SA  
Ap. 575, Madalena  
2416-905 Leiria  
Tel.: 244 720 000  
E-mail: roca.portugal@pt.roca.net  
Site: www.roca.pt



# MEMBRANA IMPERMEABILIZANTE DE ÚLTIMA GERAÇÃO.



Impermeabilização  
**EXPRESS**

- **Secagem rápida**
- **Monocomponente**
- **Membrana impermeabilizante**





> STEELGUARD® 951 protege o aço em incêndios até 3 horas | Dyrup



De acordo com as normas internacionais de segurança contra incêndios, o STEELGUARD® 951 é o mais recente intumescente da PPG que permite revestir eficazmente estruturas de aço, potenciando a sua resistência ao fogo, agora com um novo grau de proteção mais duradouro até 3 horas. Além das características inovadoras que apresenta, esta fórmula única é certificada pela ISO 12944 de até ambiente C5, destacando-se por oferecer resistência contra a corrosão sem a necessidade de acabamento adicional. Ou seja, não só economiza tempo e recursos, como também garante a durabilidade do revestimento em diferentes ambientes.



- Acabamentos disponíveis em várias cores para se adequarem ao design do edifício;
- Versões disponíveis para aplicações interiores;
- Pode ser revestido com revestimentos de base aquosa;
- Aconselhamento técnico;
- Sujeita a ensaios relativamente a várias normas e certificada em conformidade com os requisitos locais;
- Aprovada por organismos independentes.

**BENEFÍCIOS DA GAMA STEELGUARD:**

- Excelente proteção contra incêndios em estruturas metálicas;
- Altos níveis de proteção anticorrosiva face às condições atmosféricas com um acabamento adequado;
- Económica e versátil;
- Aspeto liso - estética excelente;

STEELGUARD® 951 lançado em março de 2023, vem reforçar o mercado com uma fórmula inovadora, com recurso a tecnologia de ponta, que permite criar uma barreira de proteção a altas temperaturas (intumescente), garantindo a estabilidade da própria estrutura. Fruto do nosso compromisso com a inovação, esta novidade apresenta um benefício adicional, possibilitando que os arquitetos e os designers continuem a usar o aço como componente integrante em novos projetos ou em reabilitações,

com maior segurança, perante situações adversas.

Aeroportos, hospitais, estádios e fábricas, mas também estabelecimentos de ensino e hotéis são algumas construções que utilizam estruturas de aço que requerem uma proteção acrescida em caso de serem expostas a altas temperaturas. A pensar nestas situações críticas, a PPG desenvolveu a gama de revestimentos intumescentes STEELGUARD que agora é reforçada com um novo produto.



PPG Dyrup, SA  
Rua Cidade de Goa, 26  
2685-038 Sacavém  
Tel.: 218 410 200  
E-mail: clientes.dyrup@ppg.com  
Site: www.dyrup.pt

## Perde demasiado tempo a atualizar tabelas de preços?

Um passo à frente na digitalização!

empresas aderentes



APCMC  
Datacheck

Plataforma Web || Base de Dados  
Mestre de produtos da construção

Cofinanciado por:





Um dia, todas as outras  
soluções **de enchimento**  
**na construção e reabilitação**  
irão ao encontro  
da natureza.



**Até lá, tem Leca**<sup>®</sup>

Os produtos Leca<sup>®</sup> são muito simples, mas com soluções inovadoras. Sozinho, um grânulo de argila expandida não representa muito, mas muitos grânulos juntos multiplicam as possibilidades de aplicação.

É esta simplicidade que torna o agregado leve Leca<sup>®</sup> tão versátil no processo de construção.



LEVE



ISOLANTE TÉRMICO  
E ACÚSTICO



RÁPIDO  
E SIMPLES



RESISTENTE  
AO FOGO



SUSTENTÁVEL



> Posto de carregamento para VE da TEV - Z BOX I TEV2



**CARACTERÍSTICAS TÉCNICAS**

- Versão monofásica de 1,3 kW a 7,4 kW;
- Versão trifásica de 4,1kW a 22kW;
- Cabo de 5 m integrado;
- Tomada de carregamento 1\* Tipo2;
- Conexão por RFID;
- Grau de proteção: IP65 (ficha IP54);
- Grau de robustez: IK10;
- Instalação na parede ou no chão com acessório;
- Com app para smartphone android ou IOS;
- Monitorização em tempo real;
- Permite agendar os carregamentos.



A TEV2 prossegue com o objetivo de alargar a oferta de produtos que contribuem para a consciência ecológica.

É prioritário integrar no setor residencial elétrico produtos mais

“green”, que possibilitam aumentar o conforto e a segurança minimizando o consumo de energia.

O posto de carregamento de veículos elétricos é a solução mais

eficaz e funcional para carregar veículos elétricos.

**VERSÕES DISPONÍVEIS**

- Z-BOXM (monofásico);
- Z-BOXT (trifásico).

TEV2 - Distribuição de Material Eléctrico, Lda  
Rua de Joaquim Silva Vicente,  
Zona Industrial da Maia  
Sector VII, Lote 137  
4470-434 Maia  
Tel.: 229 478 170  
E-mail: info@tev.pt  
Site: www.tev.pt

> Máxima adaptabilidade com as unidades exteriores multisplit Free Match GREE



Os setores residencial e empresarial necessitam de sistemas de climatização capazes de se ajustar às especificidades únicas de cada projeto. A Gree, maior fabricante mundial de ar condicionado, dá resposta a essa necessidade através da gama de unidades exteriores multisplit Free Match, que disponibiliza múltiplas combinações de unidades interiores.

As suas principais características são:

- A gama Free Match permite a instalação de até 5 unidades interiores, o que se traduz em 208 combinações possíveis com splits de parede, cassete, conduta, consola e pavimento/teto.
- O sistema multisplit da Gree é capaz de funcionar mesmo em condições climáticas extremas, de -15°C a +43°C em arrefecimento e de -22°C a +24°C em aquecimento.
- O Free Match oferece uma elevada eficiência energética, com SEER até 7,8 e SCOP até 4,3.

• A tecnologia de variação de velocidade da onda senoidal da Gree 180° proporciona um baixo nível sonoro e um controlo mais preciso.

• A série multisplit da Gree incorpora Wi-Fi como padrão no controlo remoto com fios e cada unidade interior possui o seu próprio controlo remoto para que se possa personalizar a temperatura de uma divisão de forma independente.

• O intervalo de tensão da gama Free Match vai de 198 V a 264 V, permitindo o funcionamento em redes flutuantes e protegendo os componentes dos cartões eletrónicos.



Gree Products Portugal  
“Edifício Volvo” 1º Dto.  
Estrada Nacional, 10, km. 138,1  
2695-877 São João da Talha  
Site: www.greeproducts.pt



# SECILTEK

## B-REPARA

REPARAÇÃO DE BETÃO

# REPARAR O BETÃO, RECUPERANDO O SEU DESEMPENHO. É ASSIM NA NOSSA FAMÍLIA.

A família **SECILTEK** trabalha em todas as fases do processo de **reparação de betão** das construções, oferecendo soluções que vão desde o reforço estrutural à manutenção estética, passando pela proteção das superfícies e das armaduras no betão armado. Conheça as soluções **B-REPARA** e junte-se à nossa família.

- ✓ MAIOR DURABILIDADE DOS EDIFÍCIOS
- ✓ GARANTIA DA SEGURANÇA ESTRUTURAL
- ✓ PROTEÇÃO DAS SUPERFÍCIES
- ✓ MANUTENÇÃO ESTÉTICA



Conheça toda a família em [seciltek.com](http://seciltek.com)





IMPERMEABILIZAÇÃO TOTALMENTE ADERIDA  
E PROTEÇÃO CONTRA O GÁS RADÃO



# Sistema SikaProof<sup>®</sup> A+

MEMBRANA À BASE DE POLIOLEFINA FLEXÍVEL (FPO)  
PARA IMPERMEABILIZAÇÃO DE ESTRUTURAS SUBTERRÂNEAS



SAIBA MAIS  
SIKACONSIGO.PT

A CONSTRUIR CONFIANÇA

