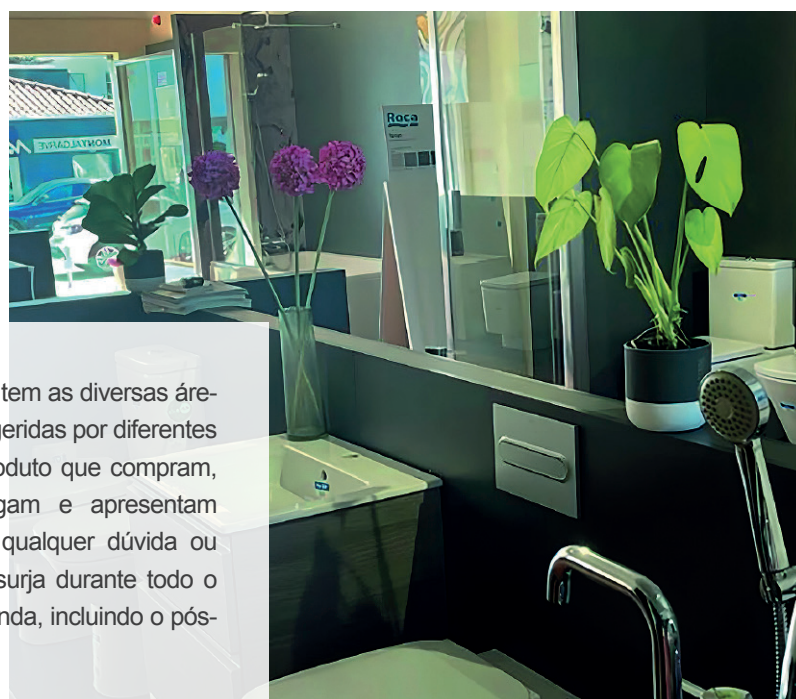


**bras**

materiais e equipamentos de construção

147

julho'23

**> Entrevista | Cristina Barros Simões, Administradora da Montalgarve**

“A Montalgarve tem as diversas áreas de negócio geridas por diferentes gestores de produto que compram, vendem, divulgam e apresentam soluções para qualquer dúvida ou problema que surja durante todo o processo da venda, incluindo o pós-venda.” (pág.4)

> Jormax Indústria

“Na Jormax somos especialistas no desenvolvimento e produção de produtos de acesso. Possuímos um departamento dedicado a soluções especiais de acesso e trabalho temporário em altura e focado na adaptação às necessidades dos clientes...” (pág.6)

> Ovarmat

“A Ovarmat é uma empresa que atua no mercado há mais de 40 anos na comercialização de materiais de construção, especialista em todas as vertentes do setor, nomeadamente materiais de edificação da obra (incluindo infraestruturas), pavimentos, revestimentos, sanitários, bricolage e jardim.” (pág.8)

> Pinto & Cruz

“...a Pinto & Cruz destaca-se pela vasta oferta de produtos de alta qualidade procurando responder assim às exigências do mercado.” (pág.10)

> Materfut

“A Materfut dedica-se à promoção, distribuição e transformação de produtos inovadores a nível do revestimento de superfícies interiores e exteriores, e recentemente foi nomeada pela DuPont como distribuidora oficial para toda a Península Ibérica do material Corian®.” (pág.11)

**PRODUTOS DE LIMPEZA****PRODUTOS DE PROTEÇÃO E MANUTENÇÃO****PRODUTOS COMPLEMENTARES**



Betões Secos a Solução Inteligente



PRODUTO NACIONAL



DURABILIDADE



INDICADO PARA PROJEÇÃO



www.cimpor.com

> Editorial



José de Matos,
Coordenador

Apesar do susto que constitui a maioria das medidas do pacote “Mais Habitação”, muitas delas verdadeiramente insanas, o setor resiste.

Resiste ao desacerto das políticas públicas, como resiste à inflação e à subida das taxas de juro. Que causam danos, como já se nota no comportamento dos investidores. Mas, talvez porque os vários segmentos da procura têm estado claramente acima das capacidades da oferta, pelo menos por enquanto, não foram suficientes para provocar uma queda do mercado.

Embora já esteja a ficar para trás, foi o forte crescimento dos preços dos materiais de construção em 2020 e 2021 o fator, eventualmente mais pernicioso, para a estabilidade do crescimento da atividade.

Esta ideia foi confirmada nos últimos dias pela atualização das previsões que, semestralmente, apresentamos, consubstanciadas na estimativa do volume de negócios dos vários segmentos da construção e dos diversos subsectores do comércio de materiais de construção, obtidas através de um modelo econométrico da responsabilidade do Prof. Manuel Nogueira.

Na verdade, relativamente às previsões de dezembro último, houve uma revisão em ligeira baixa, mas os números para este ano e para os dois que se seguem continuam em terreno positivo. Para o conjunto do setor da construção esperam-se crescimentos de 1,5% em 2023, de 1,2% em 2024 e 0,9% em 2025.

O setor vai ter que enfrentar algumas dificuldades, como a falta e o preço da mão-de-obra, o aumento dos encargos financeiros e, eventualmente, uma certa estagnação nos preços de venda dos imóveis, mas, a confirmarem-se as previsões, continuaremos a salvo de uma crise.

> Sumário

Entrevista	
Montalgarve	04
Artigo	
Jormax	06
Eventos	
Ovamat	08
Pinto & Cruz	10
Materfut	11
Materiais/Equipamentos	14

> Ficha Técnica

PROPRIEDADE:
Associação Portuguesa dos Comerciantes de Materiais de Construção

DIRETOR:
Carlos Filipe Miranda Rosa

COORDENAÇÃO:
José Manuel Franco de Matos

EDIÇÃO, REDAÇÃO,
ADMINISTRAÇÃO E PUBLICIDADE
Associação do Comércio de Produtos e Equipamentos para a Construção

Praça Francisco Sá Carneiro, 219, 4º Dto
4200-313 Porto
Tel.: 225 074 210
E-mail: geral.apcomercio@gmail.com
Site: www.apcmc.pt

Membro da APImprensa - Associação Portuguesa de Imprensa (nº 1006)

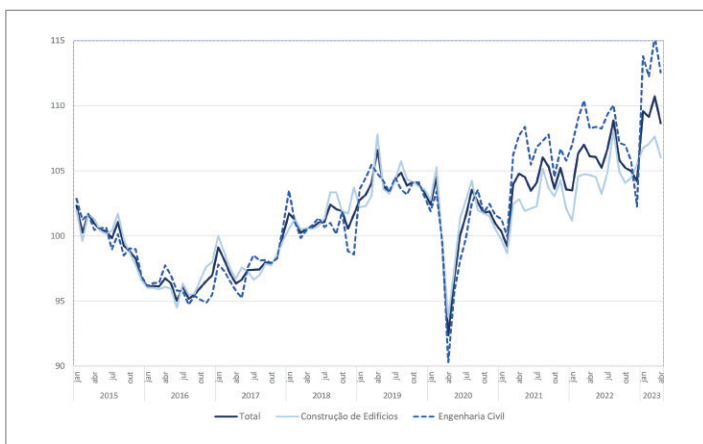
Publicação Bimestral
10.000 Exemplares

> Dados da Construção (Fonte: INE)

Produção na construção abrandou para 2,8% abril 2023

O Índice de Produção na Construção registou uma variação homóloga de 2,8% em abril, 1,2 pontos percentuais inferior ao observado em março. O emprego e as remunerações registaram variações de 2,8% e 7,8%, respetivamente (2,9% e 8,6% no mês anterior).

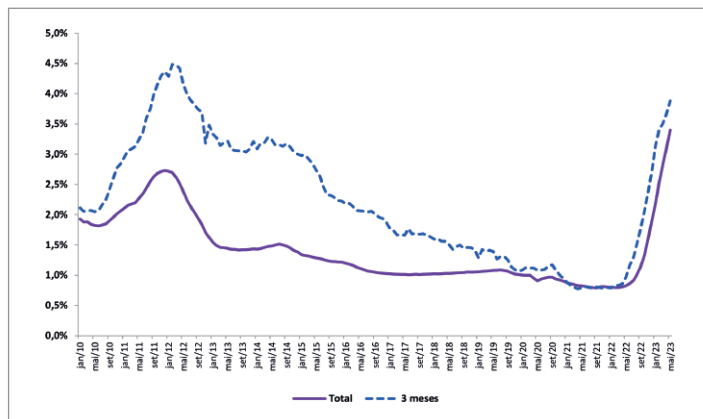
ÍNDICE DE PRODUÇÃO NA CONSTRUÇÃO (2015=100)
TOTAL E SEGMENTOS



Taxas de juro implícitas no crédito à habitação maio de 2023

A taxa de juro implícita no conjunto dos contratos de crédito à habitação foi 3,398% em maio, o valor mais elevado desde junho de 2009, traduzindo uma subida de 28,8 pontos base (p.b.) face a abril (3,110%). Nos contratos celebrados nos últimos três meses, a taxa de juro subiu de 3,675% em abril para 3,882% em maio, atingindo o valor mais elevado desde agosto de 2012.

TAXAS DE JURO IMPLÍCITAS NO CRÉDITO À HABITAÇÃO POR PERÍODO DE CELEBRAÇÃO DOS CONTRATOS



SALVATERRAZZA® ECO

UMA SOLUÇÃO ECOLÓGICA PARA EVITAR INFILTRAÇÕES EM TERRAÇOS, VARANDAS E TELHADOS.

FILA ESPAÑA INDUSTRIA QUÍMICA S.L.
12592 Chilches (Castellón) +34 964.590101
filaespana@filasolutions.com

INDOOR AIR COMFORT
GOLDFIN
CERTIFIED PRODUCT

FILA
surface care solutions

80
1943 - 2023

Descubra a solução ideal para projetos Eco sustentáveis.

> Cristina Barros Simões, Administradora da Montalgarve



PRESENTE NO MERCADO HÁ MAIS DE 45 ANOS, A MONTALGARVE INICIOU A SUA ATIVIDADE NA ÁREA DAS CANALIZAÇÕES, ÁGUAS E ESGOTOS DOMÉSTICOS E, POSTERIORMENTE, ALARGOU A SUA ÁREA DE ATUAÇÃO PARA A COMERCIALIZAÇÃO DE MATERIAL DE SANEAMENTO BÁSICO. POR ÚLTIMO, PASSOU TAMBÉM A COMERCIALIZAR NA ÁREA DA SANITÁRIA - BANHEIRAS, TORNEIRAS, LOIÇAS SANITÁRIAS, CHUVEIROS E SISTEMAS DE DUCHE - PARA A CONSTRUÇÃO CIVIL E PARA O MERCADO DA REABILITAÇÃO URBANA.

AO LONGO DOS ANOS FOI-SE ADAPTANDO, TRANSFORMANDO-SE NUMA EMPRESA DINÂMICA, MODERNA, PREOCUPADA EM SATISFAZER AS NECESSIDADES DOS SEUS CLIENTES, QUE PROCURA DIFERENCIAR-SE DA

CONCORRÊNCIA ATRAVÉS DE UM SERVIÇO DE QUALIDADE.

A EMPRESA TEM UMA FORTE PRESENÇA NO MERCADO DO ALGARVE, ATRAVÉS DE 5 PONTOS DE VENDA, LOCALIZADOS EM FARO, ALBUFEIRA, ALMANCIL, PORTIMÃO E EM BIAS DO SUL (OLHÃO).

CRISTINA BARROS SIMÕES, ADMINISTRADORA DA MONTALGARVE, APROVEITOU NESTA ENTREVISTA PARA NOS FALAR SOBRE A EMPRESA E OS PRODUTOS QUE COMERCIALIZAM, ENTRE OUTROS TEMAS.

NO MERCADO HÁ MAIS DE 45 ANOS, COMO TEM SIDO A EVOLUÇÃO DA MONTALGARVE E QUE BALANÇO FAZ DO SEU PERCURSO?

Iniciámos o nosso percurso na área das canalizações e esgotos domésticos numa altura em que havia tudo por fazer no Algarve, seguidamente ampliamos a nossa gama de comercialização para o segmento da obra pública. Nos últimos 20 anos adicionámos mais a sanitária e a climatização.

A Montalgarve nasceu em Faro, posteriormente fomos acrescentando pontos de venda por todo o Algarve, estando neste momento presentes em Portimão, Albufeira, Almancil, Faro (sede) e Olhão, onde também se situa o armazém central.

Temos vindo a crescer de forma sustentada, sempre atentos às

necessidades dos clientes e adaptando-nos às diversas alterações do mercado ao longo destes 45 anos.

É POSSÍVEL ENCONTRAR NAS VOSSAS LOJAS UMA GRANDE VARIEDADE DE PRODUTOS E EQUIPAMENTOS. QUAIS SÃO AS GRANDES ÁREAS DE NEGÓCIO DA MONTALGARVE E QUE MARCAS REPRESENTAM?

As principais áreas de negócio são o que chamamos de vendas gerais, constituídas por esgotos domésticos e canalizações, o saneamento básico, a sanitária e climatização.

Representamos marcas que nos ofereçam uma relação preço qua-

lidade equilibrada, bem como uma boa resposta nas entregas e principalmente com um excelente serviço pós-venda.

Trabalhamos com marcas conceituadas no mercado, como a IBP, Roca, Politejo, Fersil, Plimat, Uponor, Oli, Geberit, Baxi, Fucoli entre muitas outras.

COMO É QUE SE PODEM DIFERENCIAR DA CONCORRÊNCIA E CAPTAR MAIS VALOR?

Na nossa perspetiva, a melhor forma de nos diferenciarmos da concorrência é através de um serviço de qualidade. À boa maneira portuguesa, a grande maioria dos nossos clientes não faz qualquer planeamento ou levantamento das necessidades da obra, pelo que tentamos colmatar essa dificuldade através de entregas programadas, de manutenção de um stock disponível para rapidamente satisfazer as necessidades dos clientes, bem como estarmos presentes fisicamente em vários pontos do Algarve.

TENDO EM CONTA O SEU CONHECIMENTO DESTE SETOR, QUAIS DEVEM SER AS PRIORIDADES PARA O TORNAR MAIS SUSTENTÁVEL?

A sustentabilidade tem ganho, ao longo dos últimos anos, grande relevância, fruto da limitação dos recursos naturais existentes.

Na minha opinião, deveremos transitar para uma economia circular de forma a utilizar e reciclar os produtos permitindo, assim, retardar o uso dos recursos naturais, aumentar a competitividade, estimular a inovação e incentivar o crescimento económico.

Já iniciámos a redução da nossa pegada ecológica através da instalação de painéis fotovoltaicos no armazém, separação e reciclagem dos materiais.

RELATIVAMENTE À ASSISTÊNCIA TÉCNICA E PÓS-VENDA, DISPONIBILIZAM ALGUM TIPO DE SERVIÇO AOS Vossos CLIENTES?

A Montalgarve tem as diversas áreas de negócio geridas por diferentes gestores de produto que compram, vendem, divulgam e apresentam soluções para qualquer dúvida ou problema que surja durante todo o processo da venda, incluindo o pós-venda.

Contudo, em situações mais complicadas, as marcas que representamos também nos apoiam, levando a que todos os clientes tenham sempre uma resposta aos seus problemas.

QUAIS SÃO ATUALMENTE OS MAIORES DEFIKIOS DESTE SETOR? COMO PERSPETIVA O FUTURO DA EMPRESA?

A crescente dificuldade na contratação de mão-de-obra, quer qualificada, quer indiferenciada, terá que ser objeto de reflexão de forma a nos tornarmos mais preparados e dinâmicos para responder às expectativas dos jovens.

O futuro da empresa irá passar pela continuação da orientação para o cliente, na continuação da otimização da oferta de um serviço de excelência, formação e preparação dos recursos humanos, de forma a que a nossa empresa seja não só um local de trabalho, mas que ofereça condições atrativas para a carreira e permanência das pessoas.



Montalgarve - Materiais e Equipamentos Industriais, SA
Rua Cunha Matos, 35/9
8000-262 Faro
Tel.: 289 822 880
E-mail: geral@montalgarve.pt
Site: www.montalgarve.com




Vimaplás

- Pedido de orçamento
- Loja de decoração online para breve
- Apoio ao cliente

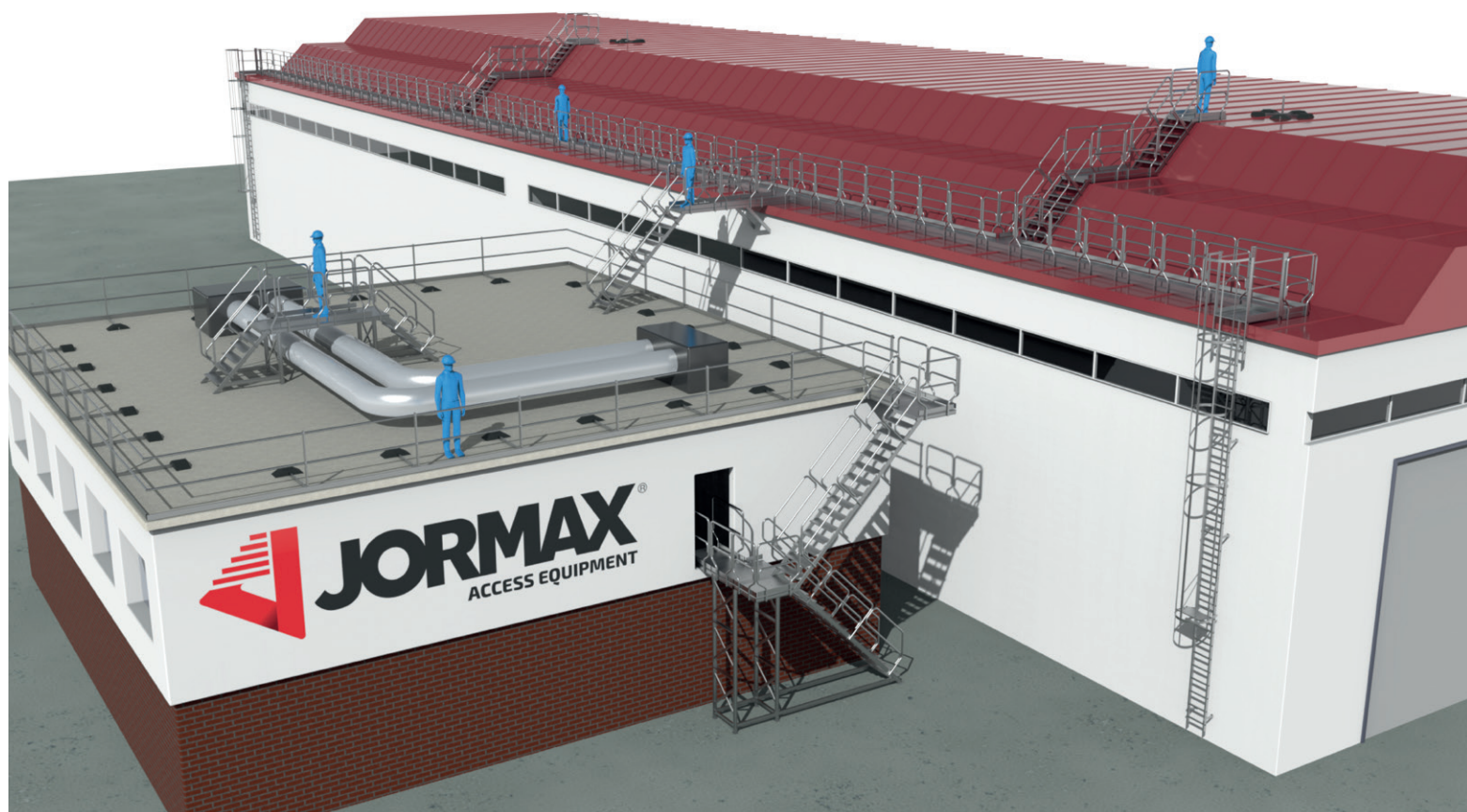


www.vimaplás.pt

nova imagem, a mesma missão



> Plataforma de acesso em conformidade à norma EN14122
Departamento de fabricação de soluções especiais Jormax



As plataformas de acesso são estruturas que permitem o acesso seguro e confortável a máquinas industriais para fins de operação, manutenção ou inspeção. Estas estruturas devem seguir os requisitos gerais da norma EN14122, que estabelece as condições de projeto, construção e seleção dos meios permanentes de acesso a máquinas.

A norma EN14122 estrutura-se em quatro partes, que abrangem diferentes tipos de meios de acesso, designadamente:

- Parte 1: Escolha de um meio de acesso fixo entre dois níveis;
- Parte 2: Plataformas de trabalho e passadiços;
- Parte 3: Escadas fixas;
- Parte 4: Escadas de mão fixas.

Cada parte da norma especifica os critérios de segurança, ergo-

nomia e resistência que devem ser cumpridos pelos meios de acesso, bem como as informações que devem ser fornecidas pelo fabricante ou fornecedor.

As plataformas de acesso devem ser concebidas de forma a evitar quedas, escorregamentos, choques ou aprisionamentos dos utilizadores. Devem, também, proporcionar uma superfície estável, antiderrapante e suficientemente ampla para a realização das tarefas. Além disso, devem estar equipadas com dispositivos de proteção coletiva, como corrimões, guarda-corpos ou redes e dispositivos de proteção individual, como pontos de ancoragem ou cintos de segurança.

As plataformas de acesso devem ser fabricadas com materiais resistentes à corrosão, ao fogo e aos agentes químicos. Devem também ser submetidas a ensaios de carga e verificação periódica. Devem ainda ser instaladas e utilizadas de acordo com

as instruções do fabricante ou fornecedor.

As plataformas de acesso são soluções eficazes para garantir a segurança e o conforto dos trabalhadores que interagem com máquinas industriais. Ao cumprirem com os requisitos da norma EN14122, a única norma autorizada e reconhecida para utilização em ambiente industrial, os fabricantes e fornecedores contribuem para a prevenção de acidentes e o cumprimento da legislação aplicável.

As principais vantagens das plataformas de acesso são:

- Aumentam a segurança dos trabalhadores, ao reduzirem os riscos de quedas, escorregamentos, choques ou aprisionamentos;
- Melhoram o conforto dos trabalhadores, ao proporcionarem uma superfície estável, antiderrapante e suficientemente ampla para a realização das tarefas; e

- Facilitam o acesso às máquinas industriais, para fins de operação, manutenção ou inspeção.

Na Jormax somos especialistas no desenvolvimento e produção de produtos de acesso. Possuímos um departamento dedicado a soluções especiais de acesso e trabalho temporário em altura e focado na adaptação às necessidades dos clientes: construção, indústria ferroviária, logística, transporte de pessoas e cargas, aeronáutica, indústria alimentar, petroquímica, rodoviária, entre outros.



Jormax Indústria, Lda
Zona Industrial Rio Meão
4520-475 Santa Maria Feira
Tel.: 256 783 591
E-mail: comercial@jormax.com
Site: www.jormax.com

IMPERMEABILIZAÇÃO EM SUPERFÍCIES HORIZONTAIS E VERTICAIS



Sika® Igoflex®-301

MEMBRANA LÍQUIDA DE IMPERMEABILIZAÇÃO, EM BETUMINOSO ELASTOMÉRICO, MONOCOMPONENTE, APLICADA A FRIO

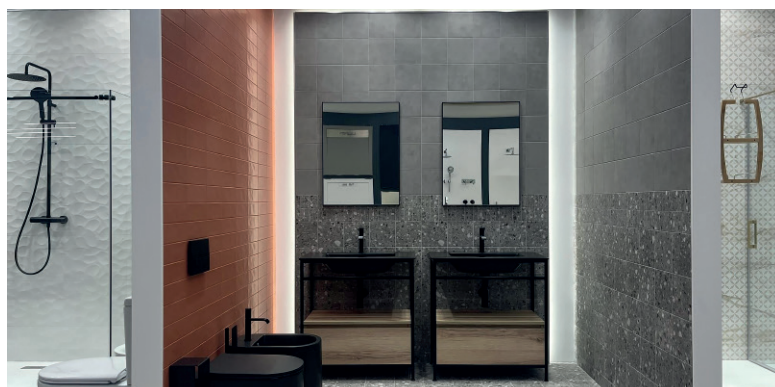


SAIBA MAIS
SIKACONSIGO.PT

A CONSTRUIR CONFIANÇA



> Inauguração de nova loja Ovarmat | "Living By Ovarmat"



A Ovarmat é uma empresa que atua no mercado há mais de 40 anos na comercialização de materiais de construção, especialista em todas as vertentes do setor, nomeadamente materiais de edificação da obra (incluindo infraestruturas), pavimentos, revestimentos, sanitários, bricolage e jardim.

Com as melhores soluções do mercado, a Ovarmat cria parcerias com marcas nacionais e internacionais, elevando o compromisso e fidelização junto dos clientes e potenciando futuros negócios.

A Living By Ovarmat surge na concretização da sua Casa de Sonho, projetando e executando desde o primeiro momento, sempre à imagem de cada cliente.

A empresa apresenta soluções de pavimentos, revestimentos, sanitários, mobiliário de casa de banho,

roupeiros, mobiliário de cozinha, assim como todas as soluções de execução de cozinhas, casas de banho, construção, remodelação e decoração de interiores.

Uma equipa de profissionais desenvolve e acompanha a execução do projeto, com aconselhamento exclusivo e um estudo tridimensional que permite a visualização das escolhas selecionadas.

"Permita-se sonhar, a Living By Ovarmat fará acontecer"

OvarMat
Juntos, Construímos Soluções!

Ovarmat
Rua do Seixo, 45 (EN 109)
3880-557 Válega
Tel.: 234 850 020
E-mail: apoio.comercial@ovarmat.pt
Site: www.ovarmat.pt

JUNTAS PARA SEMPRE



Branco
webercolor pastilha



webercolor pastilha
Junta mineral resistente
para piscinas

weber
SAINT-GOBAIN

> Pinto & Cruz Tubagens e Sistemas realiza evento sobre climatização



Evento de climatização realizado pela Pinto & Cruz Tubagens e Sistemas na loja de Viseu, em parceria com os fornecedores Gree e Polytherm.

A indústria de climatização é um setor em constante evolução, impulsionado pela procura contínua por soluções inovadoras e eficientes. Nesse contexto, a Pinto & Cruz destaca-se pela vasta oferta de produtos de alta qualidade procurando responder assim às exigências do mercado.

Como parte da estratégia de promover o conhecimento e a inovação, a Pinto & Cruz, organizou um evento na loja de Viseu, em colaboração com dois parceiros na área de climatização: Gree e Polytherm.

O evento deu início com uma apresentação mais teórica da gama de artigos de cada marca, completando com a componente mais prática relacionada com a instalação.

A Gree, sendo uma empresa líder no mercado de ar condicionado, falou sobre a sua ampla gama de produtos e soluções para climatização residencial e comercial.

Já a Polytherm focou-se nos sistemas de aquecimento e refrigeração, dando especial destaque ao piso radiante, que combina tecnologia avançada, eficiência energética e conforto térmico.

Esta iniciativa impulsionada pela Pinto & Cruz reuniu profissionais e especialistas do setor, proporcionando momentos de convívio e descontração num final de tarde.

O dia terminou com um magnífico convívio e realização de um sorteio, em que foi oferecido a um dos felizardos clientes um ar condicionado Monosplit Pular de 9000 da Gree.



Grupo Pinto & Cruz
Rua Eng. Ferreira Dias, 469
4103-801 Porto
Tel.: 226 150 500
E-mail: office@pintocruz.pt
Site: www.pintocruz.pt

> Materfut junta clientes para o evento Corporate Meeting 2023



- um material excepcional, que equilibra inovação com desempenho. Com emendas impercetíveis que transforma qualquer espaço, interior ou exterior, dando liberdade para projetar, explorar e criar.

Corian® traz personalidade para praticamente todo o tipo de ambiente, realçando e facilitando a vida de quem usa e desfruta do seu potencial única.

Desde o lançamento, Corian® provou ser extremamente durável e versátil, de fácil aplicação em ambientes residenciais e comerciais. Resiste à maioria dos impactos e arranhões que ocorrem em áreas de uso intenso.

É uma superfície não porosa, de forma que a sujidade e manchas, assim como bactérias e fungos que permanecem apenas na superfície, sejam facilmente removidos. Uma vez limpa, a superfície de Corian® está realmente limpa.

As colas usadas propiciam um acabamento com emendas impercetíveis, resultando numa superfície lisa que permite criar peças de grandes dimensões. Longos balcões, por exemplo, podem ser facilmente feitos em partes menores e unidos no local de instalação.

Uma das grandes apostas da marca tem sido o revestimento de fachadas 3D, em que Corian® Exterior possibilita a produção de secções de fachada formadas em duas ou três dimensões, bem como como secções perfiladas cantos, criando, portanto, uma fachada perfeitamente correspondente em conexões.

Os painéis Corian® Exteriors são fixados mecanicamente a uma subestrutura fixada à parede externa de edifícios novos ou existentes (reformular) edifícios.

Corian® Exteriors traz personalidade a praticamente qualquer tipo de ambiente, melhorando e facilitando a vida de aqueles que usam e desfrutam de seu potencial único.

Com Corian® a Materfut não espera que as coisas aconteçam, fá-las acontecer!



MATERFUT®
Innovating Materials

Materfut, SA
Estrada da Rainha, 807, Serzedo
4410-030 Vila Nova de Gaia
Tel.: 227 536 900
E-mail: geral@materfut.com
Site: www.materfut.com



A Materfut foi criada em 2001, com um grupo de pessoas de uma vasta experiência no seu ramo de atividade, numa gama de produtos de eleição. A criteriosa seleção de produtos, uma abordagem séria e personalizada ao mercado e um esforço contínuo de melhoria de processos, são parte explicativa do seu sucessivo crescimento de uma forma sustentável.

A Materfut dedica-se à promoção, distribuição e transformação de produtos inovadores a nível do revestimento de superfícies interiores e exteriores, e recentemente foi nomeada pela DuPont como distribuidora ofi-

cial para toda a Península Ibérica do material Corian®.

Nesse sentido, no passado dia 2 de junho a Materfut teve o privilégio de receber os seus clientes para o evento *Corporate Meeting 2023*. Segundo a empresa, foi um dia memorável que permitiu reforçar laços pessoais, profissionais e institucionais.

Neste dia, a Materfut, em conjunto com a Dupont, apresentou aos seus clientes as novidades Corian®, e ainda todas as soluções sustentáveis para revestimento interior/exterior em 3D.

Neste encontro, foi reforçado

o compromisso com os seus clientes, um serviço personalizado não esquecendo a base da estrutura de valores em que assenta, como seriedade e transparência.

Corian® é um material avançado, composto por Hidróxido de Alumínio e minerais naturais, apresenta uma vasta paleta de cores que oferece um acabamento distinto que interage com a luz de maneira fascinante. Seja qual for a natureza do seu projeto, minimalista ou ornamentado, curvo ou angular, Corian® permite total liberdade criativa.

Corian® é sinónimo de inovação através de beleza, cor e profundidade. Mas acima de tudo, é inspiração

AGOSTO / 2023

ATÉ AO DIA 25

- SEGURANÇA SOCIAL - regime geral - declaração de remunerações (JUL.23)

ATÉ AO DIA 31*

- IVA - comunicação das faturas emitidas e da sua não emissão em JUL.23
 - IRS - declaração mensal de remunerações AT (JUL.23)
 - IVA - periodicidade mensal - declaração periódica (JUN.23)
 - IVA - periodicidade trimestral - declaração periódica (2.º TRIM.23)
 - SEGURANÇA SOCIAL - regime geral - pagamento (JUL.23)
 - SEGURANÇA SOCIAL - independentes - pagamento (JUL.23)
 - IRC/IRS - retenções na fonte (JUL.23)
 - SELO - pagamento do relativo a JUL.23
 - IVA - declaração recapitulativa - regimes mensal e trimestral
 - IVA - pequenos retalhistas (2.º TRIM.23)
 - IVA - periodicidade mensal - pagamento (MAI.23)
 - IVA - periodicidade trimestral - pagamento (1.º TRIM.23)
 - IUC - pagamento - veículos com aniversário de matrícula em AGO.23
 - IRS/IRC - declaração modelo 30 - rendimentos pagos a não residentes em JUN.23
 - IMI/2022 - pagamento da 2.ª prestação

* Todas as obrigações declarativas e de pagamento supra referidas podem ser cumpridas até ao dia 31 de agosto, sem quaisquer acréscimos ou penalidades (art. 57.º-A/1 LGT e art. 23.º-B do Código Contributivo da Segurança Social), com exceção da entrega da declaração periódica e do pagamento do IVA (regimes de periodicidade mensal e trimestral), que pode ser efetuadas até 20 e 25 de setembro, respetivamente (alteração operada pela Lei 24-D/2022, de 31/12, nos arts.27.º e 41.º do CIVA).

Disclaimer - Este texto é meramente informativo, não é exaustivo, não dispensa a consulta dos textos legais ou o cumprimento de outras obrigações previstas em disposições legislativas, regulamentares ou administrativas, não responsabilizando a Autora. Não inclui necessariamente as alterações, prorrogações, diferimentos e outras medidas de natureza similar relativas a obrigações declarativas e de pagamento de natureza fiscal e contributiva aprovadas no âmbito do combate ao COVID-19, que são/foram objeto de informação autónoma.

SETEMBRO / 2023

ATÉ AO DIA 8

- IVA - comunicação das faturas emitidas e da sua não emissão em AGO.23

ATÉ AO DIA 11

- SEGURANÇA SOCIAL - regime geral - entrega de declarações (AGO.23)
 - IRS - declaração mensal de remunerações AT (AGO.23)

ATÉ AO DIA 20

- IVA - periodicidade mensal - declarações periódicas (JUL.23 e JUN.23)
 - IVA - periodicidade trimestral - declaração periódica (2.º TRIM.23)
 - SEGURANÇA SOCIAL - regime geral - pagamento (AGO.23)
 - SEGURANÇA SOCIAL - independentes - pagamento (AGO.23)
 - IRC/IRS - retenções na fonte (AGO.23)
 - SELO - pagamento do relativo a AGO.23
 - IVA - declaração recapitulativa - regimes mensal e trimestral
 - IRS / 2023 - 2.º pagamento por conta

ATÉ AO DIA 25

- IVA - periodicidade mensal - pagamento (JUL.23 e JUN.23)
 - IVA - periodicidade trimestral - pagamento (2.º TRIM.23)

ATÉ AO DIA 30

- IUC - pagamento - veículos com aniversário de matrícula em SET.23
 - IRS/IRC - declaração modelo 30 - rendimentos pagos a não residentes em JUL.23
 - IRC / 2023 - 2.º pagamento por conta
 - IRC / 2023 - 2.º pagamento adicional por conta da derrama estadual
 - AIMI - pagamento do relativo a 2023

www.portaldasfinancas.gov.pt

App Materiais de Construção

A App contém informação referente a empresas de Materiais de Construção.





GOLD PARTNER APCMC 2023

O programa GOLD PARTNER APCMC, foi criado para dar maior notoriedade aos nossos parceiros, que nos têm apoiado e ajudado a crescer enquanto associação, contribuindo para desenvolver o nosso setor e, em conjunto com os serviços que disponibilizamos, nas áreas da informação, consultoria, estudos e formação, promover a modernização dos pontos de venda do comércio independente de materiais de construção.



JUNTE-SE A ESTE GRUPO

> UltraCare, produtos para a limpeza, a manutenção e a proteção de superfícies | Mapei



Produtos de Proteção e Manutenção



Produtos de Limpeza



Produtos Complementares

Da experiência da Mapei resulta a nova linha UltraCare - produtos para a limpeza, manutenção e proteção de superfícies. Os produtos da linha UltraCare são os aliados naturais das superfícies e da sua manutenção. Uma vez concebidas, projetadas e aplicadas, a manutenção regular é indispensável para salvaguardar o desempenho e a estética das superfícies. A linha UltraCare da Mapei oferece assim uma série de produtos pensados para as necessidades de vários tipos de superfícies, para ajudar a manter a sua funcionalidade e beleza ao longo do tempo.

A linha UltraCare junta-se às outras linhas atualmente disponíveis da Mapei e representa o passo natural para completar a oferta: das novas instalações à reabilitação de pavimentos antigos, a linha UltraCare é o aliado ideal para o ambiente comercial, industrial e residencial.

Os produtos desta linha têm um espírito versátil, fiável e inovador e englobam toda a experiência e qualidade típica dos produtos Mapei, um parceiro de confiança com

capacidade para satisfazer todas as necessidades de um mercado em constante evolução.

VANTAGENS

LIMPEZA PROFUNDA

Ajudam as superfícies a manter a sua beleza natural ao longo do tempo

ALTA PERFORMANCE

Os produtos Ultracare funcionam de forma altamente eficaz em superfícies e em total segurança

VERSÁTILIDADE

Os produtos de limpeza Mapei são a solução ideal para todas as necessidades.



Mapei Portugal, SA
Zona Industrial de Cantanhede
Rua da Morgada Lote 2
3060-197 Cantanhede
Tel.: 231 512 952
E-mail: geral@mapei.pt
Site: www.mapei.pt

> Coleção DECK - Deck cerâmico para espaços exteriores | Revigrés



A coleção Deck da Revigrés é uma coleção de pavimentos cerâmicos com o efeito estético do deck de madeira e todas as vantagens associadas ao grés porcelânico. Está disponível em 5 cores - Superbranco, Gris, Teca, Ipê e Wen-

gê - no formato 15x120 cm, sendo uma solução adequada para espaços exteriores.

As características técnicas deste produto - resistência ao desgaste, resistência a manchas e químicos, resistência ao impacto, inalterabili-

dade e durabilidade - convertem-no numa solução prática que elimina a manutenção, deterioração e degradação associadas a outros tipos de materiais como deck em madeira natural e compósitos (PVC).

Por outro lado, a sua superfície antideslizante minimiza os riscos de escorregamento, garantindo total segurança, mesmo com o pé descalço.

Adequada para espaços comerciais, públicos e residenciais, a coleção Deck da Revigrés é uma solução sustentável a nível ambiental - evitando a delapidação dos recursos naturais - e a sua elevada resistência contribui para reduzir os custos de instalação, limpeza e manutenção.

À semelhança de todas as coleções em grés porcelânico da Revigrés, as referências da coleção Deck apresentam Declarações Ambientais de Produto (tipo III) - segundo a Norma ISO 14025 e EN 15804 - que atestam o impacto dos produtos e processos na saúde humana, ecossistemas e consumo de recursos materiais e energéticos.

Desta forma, garantem o cumprimento dos requisitos de diversos sistemas de certificação ambiental dos edifícios, entre os quais os sistemas BREEAM e LEED, contribuindo para sustentabilidade da construção e consequente valorização económica dos edifícios.

A coleção Deck é também uma das coleções que a Revigrés disponibiliza na Biblioteca de Objetos BIM. Através desta metodologia, a Marca reúne a imagem, certificações e informações técnicas e comerciais dos produtos em ficheiros que são utilizados em modelos 3D, partilhados entre os vários profissionais envolvidos num projeto, contribuindo para uma projeção, construção, conclusão e manutenção de edifícios mais rápida, económica e sustentável.



Revigrés
Apartado 1, Vale do Grou
3754-001 Barrô, Águeda
Tel.: 234 660 100
E-mail: revigrés@revigrés.pt
Site: www.revigrés.pt

> Sanitas Geberit no novo acabamento branco mate | Geberit



As casas de banho em branco são uma tendência que não esmorece, mas que evoluiu ao longo do tempo a nível luminoso e cromático para tonalidades mais modernas.

O branco mate na casa de banho é a alternativa ao branco brilhante tradicional, dando ao espaço um

acabamento extremamente suave e puro. É elegante e discreto, contrasta maravilhosamente com torneiras de casa de banho cromadas brilhantes. Além disso, consegue que a casa de banho tenha um toque mais limpo e é mais resistente às marcas de utilização diária.

A Geberit apresenta os acabamentos em louça branca mate nas séries ONE, iCon e AquaClean Sela.

A série ONE amplia-se com o novo acabamento mate tanto para a sanita como para o bidé, num branco intenso muito fácil

de limpar. A série iCon caracteriza-se por oferecer uma vasta seleção de sanitários com um design atual e definido. De linhas retas, surpreende pela sua capacidade de adaptação mesmo em espaços reduzidos. Agora conta com uma nova sanita suspensa em branco mate. E na gama de sanitas com sistema integrado de lavagem, concretamente, a estilosa AquaClean Sela apresenta agora um tom mate que cativará todos que quiserem ter uma casa de banho muito atual em termos de design e inovação.

Reconhecida em todo o mundo, a marca Geberit opera a nível mundial e é líder do mercado europeu no setor da casa de banho. Tem uma forte presença local na maioria dos países europeus e é especialista em louças sanitárias e tecnologia para a casa de banho que proporcionam uma mais-valia única como o acabamento branco mate nas suas sanitas.

■ GEBERIT

Geberit Tecnologia Sanitária, SA
Rua Cupertino Miranda, 12 - 2ª A
1600-485 Lisboa
Tel.: 800 252 627
E-mail: info.iberia@geberit.com
Site: www.geberit.pt



SOLUÇÕES
COM
FUTURO

Contributo para
**Cidades mais
Sustentáveis**



**Coberturas^o
Eficientes**

Produtoras de Energia

**Coberturas^{*}
Verdes**

Produtoras de Oxigénio
Capturadoras de CO₂
Reguladoras de Cheias



> Construindo o futuro - descarbonização e circularidade no setor da construção
SECIL



Há várias décadas que a SECIL tem vindo a preparar o Futuro, e é por isso que sabemos que o caminho do setor da construção passa, inevitavelmente, pela descarbonização da cadeia de valor do betão e por incluir este material na circularidade do processo construtivo.

Os consumidores estão cada vez mais exigentes e criteriosos nas suas escolhas e são os primeiros a reivindicar soluções sustentáveis na construção. A aposta em produtos e soluções deste tipo só será possível através da diminuição da pegada carbónica e dos combustíveis

fósseis; da promoção de novos métodos construtivos, da circularidade e do uso de combustíveis alternativos e de matérias-primas secundárias; do aumento da eficiência energética e da valorização da biodiversidade - desafios do Presente que aceitamos e iremos ultrapassar, com continuada criação de valor económico num contexto de desenvolvimento sustentável.

Desta forma garantimos que as nossas metas de redução carbónica estão alinhadas com as principais associações, nacionais e internacionais, do setor

cimentício, que preveem a neutralidade carbónica da cadeia de fornecimento do betão até 2050.

Este caminho está a ser feito na SECIL, não só através dos projetos Clean Cement Line (que abolirá o uso de combustíveis fósseis; reduzirá a emissão de CO₂ em 20%; aumentará a eficiência energética em 20%; e permitirá a produção de 30% de energia própria) e Low Carbon Clinker (redução da intensidade carbónica do clínquer, de cimento com menos clínquer e de betões com menos cimento), mas também pela utilização preferencial de transporte marítimo e ferroviário na circulação de mercadorias/combustíveis, e pela otimização da logística de distribuição com recurso a plataformas digitais.



Para além disso, a SECIL lançou recentemente o primeiro betão neutro em carbono de Portugal, o Betão Verdi Zero, um produto com menor intensidade carbónica, que utiliza matérias-primas que promovem a economia circular e cujas

emissões remanescentes serão compensadas através de projetos de redução de emissões externas (florestação, energia eólica e aquecimento solar de água), garantindo que, por cada tonelada de CO₂ emitida, exista uma tonelada a menos na atmosfera, contribuindo para o desenvolvimento sustentável das comunidades locais.

Na SECIL, o futuro está sempre presente. Em todas as áreas de atuação e também na comunicação que faz. Por isso, desafiámos o mercado com uma campanha de comunicação disruptiva, utilizando a inteligência artificial para imaginar como será a cidade do futuro, sendo que o cimento continua sendo um elemento fundamental na visão do amanhã, oferecendo soluções de construção de qualidade avançada e ambientalmente responsáveis. Esta nova campanha é uma poderosa expressão da visão do futuro e do compromisso SECIL com a inovação, a qualidade e a sustentabilidade da sua área de atuação.



Secil, Lda
Avenida Eng.º Duarte Pacheco, 19, 7º
1070-100 Lisboa
Tel.: 217 927 100
E-mail: secil@secil.pt
Site: www.secil-group.com

> UHU Poly Max Tack Express - Cola e veda | UHU Ibérica



A UHU Poly Max Tack Express da UHU é uma cola e veda extremamente forte que pode ser manuseada ao fim de 30 minutos com resistência final após 4 horas. Ideal para colar, vedar, fixar e reparar, pode ser utilizada em quase todos os materiais e superfícies (lisas, porosas e não porosas).

Adequada para preenchimentos verticais, incluindo materiais pesados, é de elasticidade permanente e pintável, pode ser usada tanto em ambientes internos como externos, incluindo debaixo de água. É também resistente a temperaturas extremas (entre os -40° e +100°C), a condições atmosféricas e raios UV.

A cola UHU é também amiga do ambiente, pois não contém solventes nem ácidos e a sua embalagem é reciclável.

PROPRIEDADES

- Agarre inicial extremamente forte adequado para colagens verticais de materiais pesados;
- Super forte e universal;
- Adere praticamente em todos os materiais;
- Preenche fendas;
- Permanentemente elástico;
- Para interiores e exteriores;
- Retificável;
- Pintável (recomendado sempre um teste);
- Boa capacidade de enchimento;
- Resistente a temperaturas entre -40 °C e + 100 °C;

- 100% resistente à água, raios UV e todas as intempéries;
- Qualidade Polímero MS;
- 100% cola (não encolhe);
- Adere a superfícies húmidas, inclusive dentro de água;
- Sem solventes, sem ácidos e com fungicida;
- Excelente colagem sem primário.



UHU Ibérica - Adesivos, Lda
Alameda dos Oceanos, 65
2º Piso, Escritórios 2.1 e 2.2
1990-208 Lisboa
Tel.: 218 923 500
E-mail: uhu_pt@boltonadhesives.com
Site: www.uhu.pt

BestSupplier

In Business We Trust

A Bestsupplier é especializada no desenvolvimento e prestação de serviços associados à indústria 4.0 e à criação de Plataformas Eletrónicas de Suporte aos Negócios, cujo propósito é contribuir de forma decisiva para o sucesso do relacionamento interempresarial dos nossos clientes.

www.bestsupplier.pt



Conheça-nos!

> Extrusal lança novo perfil de guarda-corpos | Extrusal



A Extrusal apresenta a nova solução de guarda-corpos concebida e desenvolvida para muretes e parapeitos, localizadas em locais de atividade residencial.

O novo perfil, F.100.013, apresenta uma estética minimalista, com apenas 70 mm de altura, e permite a livre esco-

lha do acabamento (lacado, lacado com decoração madeira ou o anodizado) proporcionando uma maior personalização e adaptação ao estilo arquitetónico da obra. O sistema apresenta a opção de vedantes a cinza ou a preto, e a possibilidade de introduzir o perfil de passa-mão

retilíneo em alumínio, F.100.014.

O novo guarda-corpos pode atingir uma altura até 900 mm, contudo, para responder às normas de segurança, a solução total tem de assumir uma altura mínima de 1100 mm (in-

cluindo o guarda-corpos e o murete/parapeito). O F.100.013 oferece uma aplicação e montagem facilitada, sem recurso a andaimes.

Esta solução vem impulsionar a gama de guarda-corpos F.100 Extrusal, composta por alumínio e vidro, que alia a elegância à segurança. Toda a gama de soluções do sistema F.100 Extrusal encontra-se em conformidade com a norma portuguesa NP 4491:2009, a qual define os requisitos de segurança, as características dimensionais e os métodos de ensaio para guardas.

Para mais informações: <https://www.extrusal.pt/pt/arquiteto/f100/>

Extrusal[®]
Alumínio com perfil humano.

Extrusal, SA
Rua do Sacobão - Aradas
3810-454 Aveiro
Tel.: 234 378 900
E-mail: info@extrusal.pt
Site: www.extrusal.pt

Perde demasiado tempo a atualizar tabelas de preços?

Um passo à frente na digitalização!

empresas aderentes



Cofinanciado por:



HÁ 23 ANOS A CRIAR MARCAS!...

...e a ajudar as empresas a comunicar.

designarte™

brand activation

Branding & Corporate Identity

Logótipos, decoração de viaturas, fachadas, etc.

Editorial & Promotional Design

Brochuras, Catálogos, Newsletters, Rótulos, etc.

Webdesign & Marketing Digital

Websites, Portais, Lojas online, aplicações

Video & Motion Design

Vídeos Institucionais, Promocionais e Virais

www.designarte.pt

☎ 225 095 166

> Tour do teto Pladur® NEO | Pladur®



A Pladur®, marca líder há mais de 40 anos e precursora da instalação de sistemas de placa de gesso laminado em Espanha e em Portugal, apresenta os novos tetos Pladur® NEO, um sistema patenteado de perfis duplos ao mesmo nível com encaixe tipo “click-clack” para facilitar a instalação de diferentes tipos de tetos contínuos em placa de gesso laminado.

Pladur® NEO é uma inovadora gama de soluções certificadas que abrangem os requisitos mais exigentes,

tais como o isolamento e acondicionamento acústico, resistência ao fogo, resistência mecânica e isolamento térmico, tudo num só sistema, assim como diferentes combinações entre eles, conseguindo maximizar todos os desempenhos, dos quais se salientam os seguintes:

- Proteção contra o fogo: sistemas certificados com proteção contra o fogo certificada de 30, 60, 90 e 120 minutos;

- Acústica: com a estrutura de perfis Pladur® NEO, poderá melhorar até +3dB o isolamento acústico do sistema. A inovadora forma de colaboração dos perfis permite esta melhoria acústica independentemente da placa utilizada, conseguindo alcançar até 75 dB de isolamento acústico com a placa Pladur® Magna;

- Resistência mecânica: mais robusto, é o único sistema de teto contínuo ensaiado durante 60 horas até 3 vezes a sua carga nominal.

Estes novos sistemas destacam-se ainda pela confiança e segurança que trazem ao utilizador, após terem sido minuciosamente avaliados e testados pelo centro de investigação Tecnalia, resultando na emissão do documento TC (Technical Conformity) que comprova o cumprimento dos requisitos do Código Técnico da Edificação (CTE). O TC é uma declaração pública que avalia a idoneidade técnica dos sistemas construtivos que, pelo seu carácter inovador, não têm a possibilidade

de serem avaliados através de uma norma harmonizada.

Estes sistemas foram concebidos para obter uma ótima colaboração entre todos os seus elementos estruturais na carga total do sistema, alcançando como resultado um excelente comportamento mecânico que permite distanciar mais os pontos de apoio - até 1,65 m - e permite uma instalação até 15% mais rápida!

Graças ao seu design otimizado, Pladur® NEO é capaz de reduzir a quantidade de aço utilizado no processo de fabrico e, portanto, reduzir o CO₂ emitido por m² de sistema, refletindo a preocupação da empresa pelo presente e futuro do ambiente, concebendo sistemas que visam uma produção mais sustentável, pensada para reduzir energia e matérias-primas.



Pladur Gypsum, S.A.U.
CTRA Nacional A-4 Km 30,200, KM. 30
28343 Valdemoro, Madrid
E-mail: consultas@pladur.com
Site: www.pladur.pt

> HYDRO ECO - Eficaz, Simples, Económico e Fácil de aplicar | Labo Portugal



HYDRO ECO, da Labo Portugal, é um hidrófugo aquoso especialmente formulado para hidrofugar a superfície de paredes, fachadas e telhados. Formulado

à base de uma mistura de polissiloxanos aquosos, permite proteger os suportes sem alterar o seu aspeto original.

O HYDRO ECO é isento de solventes petrolíferos e por isso não é perigoso para o utilizador nem para o meio ambiente.

Biodegradabilidade superior a 90%. Pode ser aplicado em todo o tipo de materiais porosos incluindo em fachadas de sistemas ETICS.

Após a sua aplicação, HYDRO ECO deixa um efeito repelente e as superfícies tratadas tomam-se auto-laváveis com a ação da chuva.

A sua aplicação impede a penetração das águas pluviais e dos nevoeiros salinos nos suportes, eliminando os danos causados pelas infiltrações nas argamassas ou telhados e retardando o aparecimento e desenvolvimento de algas, fungos e líquenes. Diminui os danos causados pela microfissuração associada aos ciclos gelo-degelo.



Labo Portugal, SA
Z. Industrial Marinha Grande
Rua de França, Lote 37
2430-028 Marinha Grande
Tel: 244 570 220
E-mail:
contact@labo-portugal.com
Site: www.labo-portugal.com



**DO GOOD
TOO**

Software à medida



www.dogoodtoo.com

> Aspirador de pó concebido para os profissionais da cerâmica | Rubi



RUBI continua a apostar na inovação em cada uma das 5 fases do processo de aplicação: preparação, corte e perfuração, instalação, rejuntamento e limpeza. Neste contexto, a RUBI apresenta o novo aspirador profissional RUBI CLEAR M, útil na segunda fase de instalação de revestimentos cerâmicos.

A RUBI adapta as suas ferramentas à realidade do profissional aplicador de cerâmica, razão pela qual garante com este aspirador uma proteção contra partículas nocivas que podem ser encontradas no trabalho diário. O RUBI CLEAR vem com a certificação do tipo M que garante uma absorção de 99,95% de partículas no ar, reduzindo os possíveis danos causados por partículas nocivas.

O RUBI CLEAR M é fácil de utilizar graças à função Autoclean, que agita automaticamente o filtro para que o profissional possa trabalhar sem ter de parar o trabalho. É também um prático e compacto aspirador de pó, com rodas que podem ser adaptadas

a qualquer terreno para tornar o trabalho do dia-a-dia ainda mais fácil.

Além disso, possui um eficiente sistema de ignição que permite ao profissional trabalhar simultaneamente com o cortador elétrico TC-125 ou Pro-Edger, tirando o máximo proveito dele. Também é capaz de aspirar superfícies ásperas e estruturadas, secas e molhadas, melhorando assim a segurança para o profissional e reduzindo o risco de quebra.

Desta forma, a marca RUBI renova o seu compromisso com o profissional da cerâmica, fornecendo-lhe ferramentas que o ajudam a realizar o seu trabalho diário com a máxima eficiência, rentabilidade e segurança.



Rubi Portugal, Lda
Rua da Ribeira de Eiras, S/N
Armazém B
3020-324 Coimbra
Tel.: 239 492 430
E-mail: rubiportugal@rubi.com
Site: www.rubi.com/pt

> Sika® Igoalflex®-301 - Membrana líquida de impermeabilização | Sika



Sika® Igoalflex®-301 é uma membrana líquida de base aquosa em betuminoso elastomérico, monocomponente, aplicada a frio para impermeabilização em superfícies horizontais e verticais.

UTILIZAÇÕES

IMPERMEABILIZAÇÃO

• Impermeabilização de estruturas de betão enterradas e expostas contra a entrada de água;

• Impermeabilização sob revestimentos finais, tais como ladrilhos em áreas húmidas e piscinas.

REVESTIMENTO

• Proteção de betão contra gases atmosféricos agressivos (CO₂ e SO₂);

• Reparações localizadas e pormenores em membranas asfálticas com revestimento mineral.

CARACTERÍSTICAS / VANTAGENS

- Sem juntas;
- Sistema totalmente aderido, previne o fluxo de água sob Sika® Igoalflex®-301;
- Baixas emissões de COV;
- Elevada capacidade de ponte de fissuras;
- Elevado alongamento;
- Elevada aderência a betão;
- Pronto a usar e fácil de aplicar;
- Pode ser projetado.

REVESTIMENTO DE IMPERMEABILIZAÇÃO REFORÇADO

Recomendado usar Sika® Igoalflex® F-05 em áreas com movimento elevados (normalmente > 25 m²), em bases irregulares, fissuras, juntas, bem como pormenores.

Sika® Igoalflex®-301 é aplicado em 2 camadas pela aplicação "fresco sobre fresco".

CERTIFICADOS / NORMAS

- Marcação CE e Declaração de Desempenho de acordo com EN 1504-2 - Sistemas de proteção superficial para betão - Revestimento de proteção;
- Marcação CE e Declaração de Desempenho de acordo com EN 14891 - Produtos impermeáveis à água para aplicação na forma líquida sob ladrilhos cerâmicos colados;
- Marcação CE e Declaração de Desempenho de acordo com EN 15814 - Revestimentos espessos de polímeros betuminosos modificados para impermeabilização.



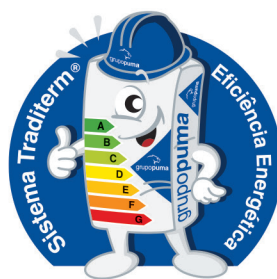
Sika Portugal
Rua de Santarém, 113
4400-292 Vila Nova de Gaia
Tel.: 223 776 900
Site: www.sika.pt

SISTEMA TRADITERM - ETICS

Sistema de Isolamento Térmico Pelo Exterior



- Economia de energia
- Proteção contra ruído
- Segurança em caso de incêndio
- Salubridade



www.grupopuma.com



grupopuma
GARANTIA NA CONSTRUÇÃO

ONDE OUTROS VEEM UMA OBRA NÓS VEMOS O FUTURO.



Dá forma às ideias



secil.pt

*Cidade criada por inteligência artificial

Na Secil, o futuro está sempre presente.

Presente nos cimentos de qualidade superior, com a tecnologia mais avançada. Presente na investigação científica, com foco na inovação contínua. Presente no compromisso com as gerações futuras, em linha com o desenvolvimento sustentável.

Os cimentos SECIL continuam a fazer parte das cidades do futuro, até mesmo as imaginadas por inteligência artificial. *

