

SECIL TEK

DÁ FORMA ÀS IDEIAS

SOLUÇÕES DE CONSTRUÇÃO

DAR FORMA ÀS IDEIAS,
SEJA QUAL FOR O PROJETO.
É ASSIM NA NOSSA FAMÍLIA.

seciltek.com   



bras

materiais e equipamentos de construção

145

março'23



> Entrevista | José Costa, administrador da Materialia



“A nossa equipa especializada encontra-se sempre disponível para esclarecer e auxiliar os nossos clientes no processo de venda, mas também no apoio e manutenção de situações necessárias de assistência técnica e pós-venda.” (pág.4)



MAPEI
É TUDO OK
COM A MAPEI

Mapeflex MS45

COLA

VEDA



SECIL TEK

ADHERE

COLAGEM DE CERÂMICOS

COLADOS PARA TODA A VIDA. É ASSIM NA NOSSA FAMÍLIA.

A família **SECILTEK** tem soluções para as colagens mais exigentes em obra, disponibilizando cimentos cola de fácil aplicação, com **elevada aderência e durabilidade**. Para além disso, também oferece massas de juntas flexíveis e em mais de 30 cores disponíveis. Tudo para conseguir um resultado que dure por várias gerações.

Conheça as soluções **ADHERE** e junte-se à nossa família.

- ✓ ELEVADA ADERÊNCIA
- ✓ GRANDE DURABILIDADE
- ✓ FACILIDADE DE APLICAÇÃO



Conheça toda a família em secil.pt



> Editorial



José de Matos,
Coordenador

A sustentabilidade é o mote para o futuro próximo do setor da construção.

Mais do que qualquer outro setor, a construção tem uma enorme pegada ambiental, seja pela quantidade de recursos naturais que mobiliza, seja pelo consumo energético associado à utilização dos edifícios e das infraestruturas, seja, inclusive, pelos recursos e energia usados na manutenção e reabilitação das suas obras.

Conceitos como descarbonização, eficiência energética, reciclagem e

circularidade vão ter, cada vez mais, aplicação prática (e obrigatória) nas múltiplas atividades da fileira da construção, criando novas exigências para fabricantes, comerciantes, projetistas e construtores.

E não só. Os próprios promotores e até os proprietários de imóveis vão ser afetados nas condições de financiamento (e custo), bem assim como nos impostos a suportar.

Estamos preparados?

Muito dificilmente seremos capazes de corresponder a estes novos desafios sem mudanças e adaptações importantes e, nalguns casos, onerosas. E, ainda por cima, logo agora que o mercado começa a abanar com os efeitos da inflação e do aumento das taxas de juro, para não

falar das incongruentes políticas nacionais que se equacionam para a habitação.

É verdade que o imobiliário tem estado em alta e há milhares de milhões do PRR para gastar em obras, mas o cenário pode alterar-se rapidamente. Não devemos confundir necessidade, com procura efetiva...

Há sempre quem diga que o importante é o preço e que aquilo que vier será igual para todos, e ambas as afirmações são indubitavelmente verdadeiras.

A diferença será sempre entre a capacidade e o grau de preparação dos diversos agentes para superar os obstáculos e para aproveitar as oportunidades. Esse é o cerne da concorrência.

> Sumário

Entrevista
José Costa, Materialia 04
Sílvia Marante, Marante 06

Artigos
Caleffi 08
Sika 10

Materiais/Equipamentos 13

> Ficha Técnica

PROPRIEDADE:
Associação Portuguesa dos Comerciantes de Materiais de Construção

DIRETOR:
Carlos Filipe Miranda Rosa

COORDENAÇÃO:
José Manuel Franco de Matos

EDIÇÃO, REDAÇÃO, ADMINISTRAÇÃO E PUBLICIDADE
Associação do Comércio de Produtos e Equipamentos para a Construção

Praça Francisco Sá Carneiro, 219, 4º Dto
4200-313 Porto
Tel.: 225 074 210
E-mail: geral.apcmcomercio@gmail.com
Site: www.apcmc.pt

Membro da APImprensa - Associação Portuguesa de Imprensa (nº 1006)

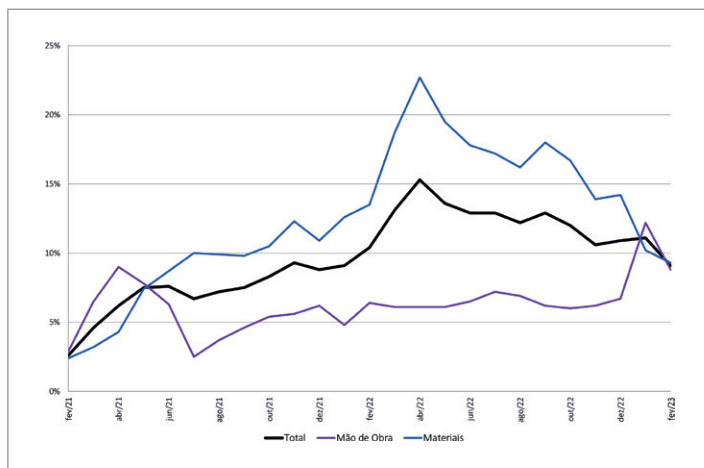
Publicação Bimestral
10.000 Exemplares

> Dados da Construção (Fonte: INE)

Custos de Construção aumentam 9,1% fevereiro de 2023

Em fevereiro de 2023, estima-se que os custos de construção de habitação nova tenham aumentado 9,1% em termos homólogos, menos 2,0 pontos percentuais (p.p.) que o observado no mês anterior. O preço dos materiais e o custo da mão de obra apresentaram, respetivamente, variações homólogas de 9,3% e de 8,8%.

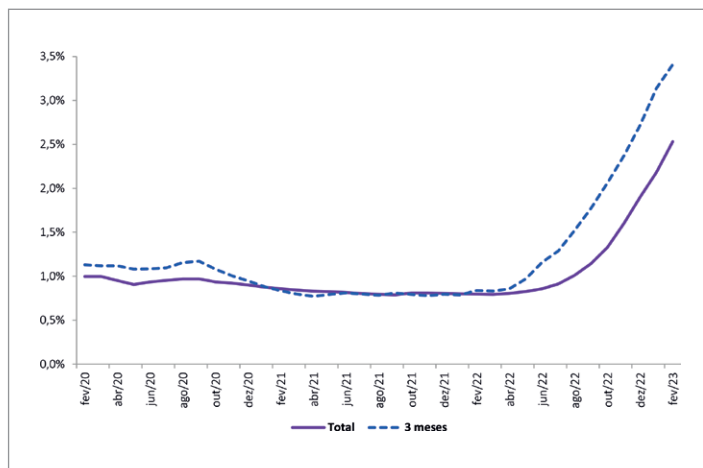
ÍNDICE DE CUSTOS DE CONSTRUÇÃO DE HABITAÇÃO NOVA (TAXA DE VARIAÇÃO HOMÓLOGA)



Taxa de juro subiu para 2,532%, o valor mais elevado desde março de 2012 - fevereiro de 2023

A taxa de juro implícita no conjunto dos contratos de crédito à habitação foi 2,532% em fevereiro, o valor mais elevado desde março de 2012, traduzindo uma subida de 34,9 pontos base (p.b.) face a janeiro (2,183%). Nos contratos celebrados nos últimos três meses, a taxa de juro subiu de 3,139% em janeiro para 3,409% em fevereiro.

TAXAS DE JURO IMPLÍCITAS NO CRÉDITO À HABITAÇÃO POR PERÍODO DE CELEBRAÇÃO DOS CONTRATOS



HIDROREPELENTE CONSOLIDANTE PARA SUPERFÍCIES INTERIORES E EXTERIORES

- ✓ Ideal para cimento, concreto, monocapa, pedra artificial e derivados.
- ✓ Evita a absorção de água, mantendo a transpirabilidade da superfície.
- ✓ Previne a degradação, conferindo resistência e durabilidade ao material.
- ✓ Previne a formação de eflorescências como carbonatos, sulfatos e salitre.

CONCRETE HYDRO



FILA ESPAÑA INDUSTRIA QUÍMICA S.L.
12592 Chilches (Castellón) +34 964.590101
filaespana@filasolutions.com



filasolutions.com
f i l a

Protege e reforça as superfícies em cimento, concreto e monocapa

> Entrevista José Costa | administrador da Materialia



FUNDADA EM 2001, A MATERIALIA DEDICA-SE À COMERCIALIZAÇÃO DE MATERIAIS DE CONSTRUÇÃO, CERÂMICOS, SANITÁRIOS, BRICOLAGE E JARDIM. EM 2012 ENTRAM NO SETOR DAS ENERGIAS, A EcoMATERIALIA, PASSANDO A COMERCIALIZAR TODO O TIPO DE PRODUTOS NA ÁREA DAS ENERGIAS. DESDE 2020 CONTA AINDA COM A LOJA ONLINE.

NESTA ENTREVISTA, JOSÉ COSTA, ADMINISTRADOR DA MATERIALIA, FALOU-NOS SOBRE A EMPRESA, OS PRODUTOS E AS MARCAS QUE COMERCIALIZAM, ABORDANDO AINDA TEMAS COMO A SUSTENTABILIDADE E A DESCARBONIZAÇÃO DAS EMPRESAS, ENTRE OUTROS.

TENDO-SE ESPECIALIZADO NA COMERCIALIZAÇÃO DE MATERIAIS DE CONSTRUÇÃO, COM UM PERCURSO DE MAIS DE VINTE ANOS, COMO TEM SIDO A EVOLUÇÃO DA MATERIALIA?

Somos uma empresa familiar fundada em 2001 e dedicada à comercialização de materiais de construção, cerâmicos, sanitários, bricolage e jardim. Até 2010, fomos uma sociedade de responsabilidade limitada, passando, nesse mesmo ano, para uma sociedade anónima. Em 2012, criamos a EcoMaterialia, que atua no mercado das energias, comercializando todo o tipo de equipamentos desta área específica.

Nas comemorações do nosso 20.º aniversário, modernizamos a imagem gráfica da nossa empresa, apostando numa estratégia de ação inovadora ao nível do marketing digital, com a criação de uma loja online e da renovação de todo o nosso showroom.

Atualmente, contamos com uma equipa de 34 colaboradores distribuídos pelos mais diversos setores da empresa, todos empenhados em prestar o melhor serviço aos nossos clientes e fornecedores.

TENDO COMO BASE DE NEGÓCIO A COMERCIALIZAÇÃO DE MATERIAIS DE CONSTRUÇÃO, A MATERIALIA É HOJE UMA RE-

FERÊNCIA NOS MAIS DIVERSOS SETORES DE ATUAÇÃO. GOSTARIA DE DESTACAR ALGUMAS DAS MARCAS QUE REPRESENTAM?

No setor dos materiais de construção, somos representantes de reconhecidas marcas, nomeadamente: Secil, Weber, Umbelino Monteiro e GYPTEC. Representamos ainda cerâmicas como a Pamesa, a Recer, a STN, a Dominó, a Saloni, Love e Margrés e marcas de sanitários como a OLI, a Roca, a Sanitana, a W207 e Profiltex. No setor da bricolage e jardim, destacamos marcas conceituadas, tais como a Sika, a Kärcher, a Fluidra, a Astral e a Tatay.



A EcoMaterialia representa marcas com a Bosch, a Giatsu, a TermoBrasa, a Solzaima e a Panol.

ALÉM DO SHOWROOM, A EMPRESA DISPONIBILIZA AINDA UMA LOJA ONLINE. QUAIS AS VANTAGENS EM TER ESTE SERVIÇO, TANTO PARA O CLIENTE COMO PARA A EMPRESA?



A nossa aposta na comunicação digital tem-se mostrado uma enorme mais-valia para o reconhecimento da nossa empresa, e a criação de uma loja online tem facilitado a conquista de outros mercados, nomeadamente o centro e sul de Portugal, mas também outros países como Espanha, França, Suíça e Antilhas.

RELATIVAMENTE À ASSISTÊNCIA TÉCNICA E PÓS-VENDA, DISPONIBILIZAM ALGUM TIPO DE SERVIÇO AOS VOSSOS CLIENTES?

A nossa equipa especializada encontra-se sempre disponível para esclarecer e auxiliar os nossos clientes no processo de venda, mas também no apoio e manutenção de situações necessárias de assistência técnica e pós-venda.

QUAL A IMPORTÂNCIA QUE TÊM PARA A MATERIALIA ASPETOS COMO A SUSTENTABILIDADE E A DESCARBONIZAÇÃO DAS EMPRESAS?

A Materialia assumiu o compromisso de se tornar uma empresa cada vez mais sustentável e amiga do ambiente. Nesse âmbito, desenvolvemos projetos que o comprovam, entre elas a instalação de inúmeros painéis solares, a aquisição de maquinaria e automóveis elétricos e a reciclagem de resíduos. Este ano, encontramos-nos em fase de obras para a ampliação das nossas instalações, sempre tendo em vista a sustentabilidade da nossa empresa, estando projetado a instalação de mais equipamentos do setor das energias renováveis.

QUAIS AS METAS A ATINGIR NOS PRÓXIMOS ANOS PARA QUE HAJA UM CRESCIMENTO SUSTENTÁVEL DA EMPRESA?

Acreditamos que o sucesso da Materialia se deve, sobretudo, ao empenho e dedicação dos nossos colaboradores. Todos os objetivos a que nos propomos têm vindo a

ser alcançados graças ao espírito de entreatajuda entre as nossas equipas, permitindo a prestação de um serviço de excelência aos nossos clientes e fornecedores. Nesse sentido, a nossa empresa premeia todos os seus colaboradores com prémios monetários anuais, com a oferta de um seguro de saúde e com a atribuição de um dia de férias extra no dia do seu aniversário.

Aproveitamos a oportunidade para agradecer a todos os nossos colaboradores, clientes e fornecedores, desejando continuar a ser "a casa dos seus materiais".



Materialia - Materiais de Construção, SA
Rua da Posa, 367
4990-349 Ponte de Lima
Tel.: 258 909 600
Site: www.materialia.pt

VIMAPLÁS

- Redes de fibra de vidro
- Acessórios para ETICS
- Geotêxtil
- Lâmina drenante



Vimaplás

www.vimaplas.pt

> Marante completou 50 anos de existência
Sílvia Marante, Marante



COM UMA EXPERIÊNCIA DE 50 ANOS, COMO CARACTERIZA A MARANTE E O SEU PERCURSO? QUE BALANÇO FAZ DA ATIVIDADE DA EMPRESA AO LONGO DESTES ANOS?

A Marante iniciou a sua atividade no setor das canalizações, numa loja no centro da cidade. Os clientes foram-nos solicitando outras gamas de produtos ligadas à construção civil, tais como azulejos, sanitários, colas, etc.

Há 50 anos não havia mail, telemóveis... e havia muito pouca oferta de materiais. Com o crescimento da procura fomos crescendo também.

Em 1986 concluímos a construção de um pavilhão e inaugurámos o salão de exposição, dedicado à comercialização de sanitários, pavimentos e revestimentos. Foi um grande investimento, que nos permitiu passar de um mercado local para um mercado regional mais abrangente, com grande impacto nos negócios da empresa.

Em 2001 ampliámos a nossa oferta de produtos com o arrendamento de um armazém vizinho das nossas instalações, onde passámos a comercializar também os materiais de cons-

trução primários, alargando deste modo a nossa oferta de produtos.

Mais tarde adquirimos estas instalações e presentemente estamos a remodelar esta loja com a construção de um novo pavilhão de exposição e armazém.

Podemos dizer que o nosso crescimento se deve ao desejo sempre presente de ir ao encontro das necessidades dos nossos clientes.

Durante estes anos tivemos várias distinções de PME Prestige, PME Excelência, PME Líder. Este ano fomos galardoados com uma Medalha de Mérito atribuída pelo Município de Tomar. Mas a nossa maior recompensa é a satisfação do cliente, pois temos como missão ajudar na criação de espaços bonitos e funcionais onde as pessoas se sintam bem. É este o nosso foco.

QUAIS SÃO AS PRINCIPAIS ÁREAS DE NEGÓCIO? QUE PRODUTOS COMERCIALIZAM?

Comercializamos praticamente todas as gamas de produtos para a construção, desde as areias, ferro, cimento, impermeabilizações, canalizações, até aos materiais de acabamento: pavimentos, revestimentos, sanitários,

toalheiros, tintas..., tudo ligado à construção e remodelação de espaços.

QUAIS AS METAS A ATINGIR NOS PRÓXIMOS ANOS PARA QUE HAJA UM CRESCIMENTO SUSTENTÁVEL DA EMPRESA?

Há um excerto no livro da Alice no País das Maravilhas de Lewis Carroll que diz: "É preciso correr muito para ficar no mesmo lugar. Se quer chegar a outro lugar, corra duas vezes mais." Hoje tudo muda a um ritmo alucinante, por isso será necessário correr cada vez mais depressa para não ficar para trás.

Numa época em que o cliente está bem informado, em que assistimos ao constante aumento da diversidade dos materiais, o grande desafio é a formação constante dos nossos profissionais que se mantenham atualizados e consigam responder às expectativas dos clientes.

Mais do que clientes satisfeitos, queremos clientes encantados. Nem sempre tudo é perfeito, mas aprendemos com os erros e em cada dia o nosso objetivo é procurarmos fazer sempre melhor.

Neste âmbito arrancámos este ano com o Marante Academy, cuja finalidade é o desenvolvimento contínuo dos nossos colaborado-

res através de formações internas e externas. Para além do Marante Academy, foi implementado também um sistema de incentivos denominado Marantopoly, que consiste na concretização de objetivos mensais e na melhoria contínua organizacional e individual.

Também temos preocupações ambientais que se traduzem, sobretudo, na reciclagem dos resíduos, onde temos parcerias com entidades competentes, e na oferta de artigos que cumpram os critérios de eficiência energética quando aplicado.

No âmbito social, cooperamos com entidades que nos solicitam ajuda tais como a Cáritas de Tomar, Associações de Animais e o CIRE de Tomar.

A nossa visão passa por ser uma referência no setor do comércio de materiais de construção levando cada vez mais longe a nossa ajuda aos clientes.



Marante - Materiais de Construção e Decoração, Lda
Av. Dom João, 144
2300-338 Tomar
Tel.: 249 328 050
E-mail: geral@marante.pt
Site: www.marante.pt



GOLD PARTNER APCMC 2023

O programa GOLD PARTNER APCMC, foi criado para dar maior notoriedade aos nossos parceiros, que nos têm apoiado e ajudado a crescer enquanto associação, contribuindo para desenvolver o nosso setor e, em conjunto com os serviços que disponibilizamos, nas áreas da informação, consultoria, estudos e formação, promover a modernização dos pontos de venda do comércio independente de materiais de construção.



JUNTE-SE A ESTE GRUPO

> Soluções Caleffi para uma (r)evolução verde | Caleffi

Garantir a sustentabilidade ambiental significa assegurar o nosso futuro e o do planeta, daí que o tema das emissões de gases com efeito de estufa se tenha tornado cada vez mais premente nos últimos anos. Apesar disso, para os países industrializados e em vias de desenvolvimento é ainda problemático chegar a um comprometimento.

No que respeita às emissões, a climatização doméstica foi a primeira área a sofrer duras críticas, e várias partes procuraram soluções para incentivar a requalificação energética dos edifícios e a difusão de fontes de energia renováveis. Legislação e incentivos procuram encorajar a substituição de caldeiras a combustíveis fósseis por bombas de calor: máquinas capazes de retirar energia térmica de um espaço a baixa temperatura e de a transferir para um outro espaço a uma temperatura mais elevada.

Permanece, contudo, um problema fundamental: como substituir o largo número de caldeiras já instaladas no parque edificado por bombas de calor?

Os fabricantes de bombas de calor aceitaram o desafio: torná-las cada vez mais eficientes e economicamente acessíveis para favorecer a sua ampla difusão.

Também a Caleffi acredita nesta (r)evolução e investe na pesquisa, desenvolvimento e nos processos para realizar componentes específicos para este tipo de instalações, com o objetivo de simplificar o trabalho de projetistas e instaladores durante a fase de transição - do projeto para a instalação. Nós, que desde sempre somos grandes defensores das fontes renováveis, desenvolvemos uma gama completa de produtos para garantir o funcionamento correto, a eficiência e a segurança das novas instalações de climatização.



Filtro de sujidade magnético Caleffi XF série 577

O esquema tradicional de uma instalação com bomba de calor prevê a aplicação de alguns componentes fundamentais para o seu funcionamento ótimo.

Destacamos aqui duas soluções fundamentais para o funcionamento ótimo de sistemas com bomba de calor, recentemente distinguidas com o prémio Design Plus powered by ISH 2023 na feira internacional ISH: o filtro de sujidade magnético Caleffi XF e a válvula antigelo iStop®.

SEPARADOR HIDRÁULICO

Nas instalações que preveem uma bomba de reforço, recomendamos que se separe o circuito primário do secundário através de um separador hidráulico. O objetivo é evitar que possam surgir interferências entre os próprios circuitos, devido a variações

dos caudais e das alturas manométricas dos circuladores.

FILTRO DE SUJIDADE MAGNÉTICO CALEFFI XF SÉRIE 577

No caso específico da instalação com bomba de calor, a separação das impurezas torna-se imprescindível. Dentro da nossa vasta gama de produtos para separação das impurezas, o novo filtro de sujidade magnético Caleffi XF distingue-se pelo duplo efeito filtrante. Em comparação com a maioria dos filtros existentes no mercado, o Caleffi XF consegue capturar partículas duas vezes mais pequenas, e graças à sua ampla superfície de filtragem minimiza as obstruções, eliminando as impurezas logo desde a primeira passagem.

VÁLVULA DESVIADORA MOTORIZADA SÉRIE 6445

Permite a gestão do fluxo entre a instalação de climatização (aquecimento e arrefecimento) e o de preparação da água sanitária.

COLETOR PORTA-INSTRUMENTOS SÉRIE 305

É composto por válvula de segurança em tecnopolímero, purgador de ar e manómetro, dispositivos indispensáveis para o controlo de um circuito fechado.



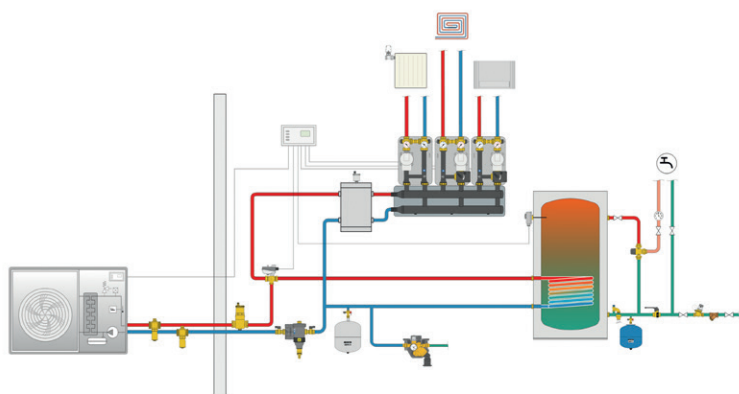
Válvula antigelo iStop® série 108

VÁLVULA DE BYPASS SÉRIE 519

É utilizada nas instalações que podem operar com variações de caudal significativas. Assegura uma recirculação de caudal proporcional ao número de válvulas que se fecham, limitando o valor máximo da pressão diferencial gerada pela bomba.

VÁLVULA ANTIGELO iSTOP® SÉRIE 108

É o sistema de proteção mecânico criado para todas as bombas de calor. Permite a descarga automática do fluido do circuito quando a temperatura do mesmo atinge um valor médio de 3°C, impedindo assim a formação de gelo no circuito. A versão com sensor de ar evita que a válvula atue quando a temperatura externa do ar é superior a 5°C.



Caleffi - Hydronic Solutions, Lda
Rua Poça das Rãs, 42
Milheirós
Apartado 1214
4471-909 Maia
Tel.: 229 619 410
E-mail: info.pt@caleffi.com
Site: www.caleffi.com

BestSupplier

In Business We Trust

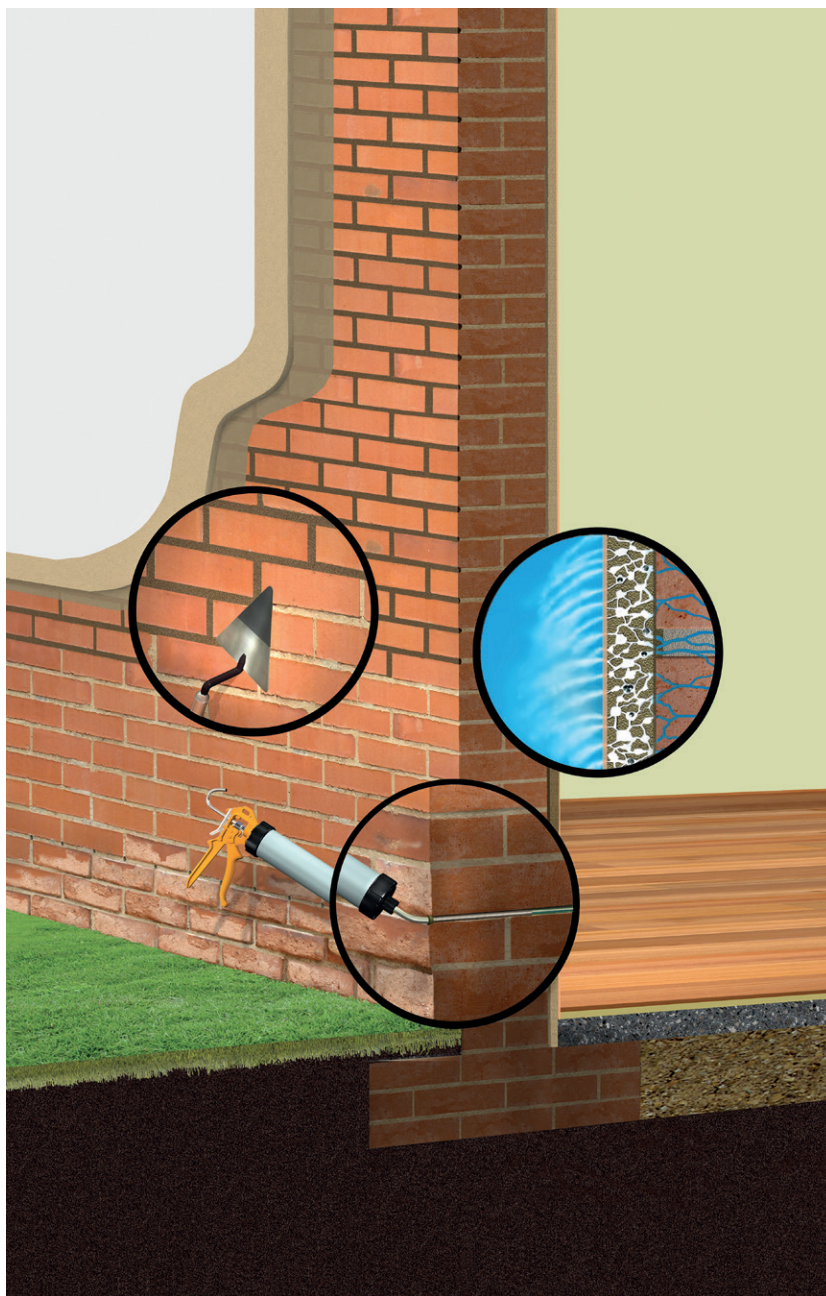
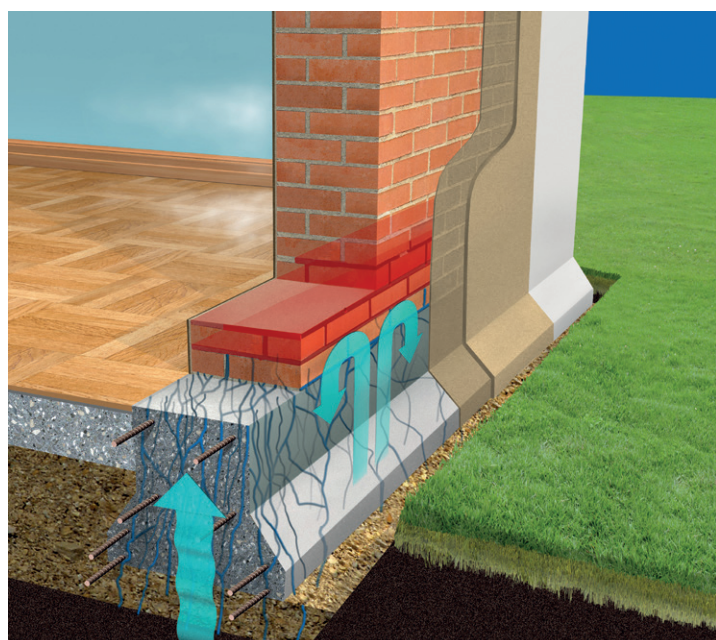
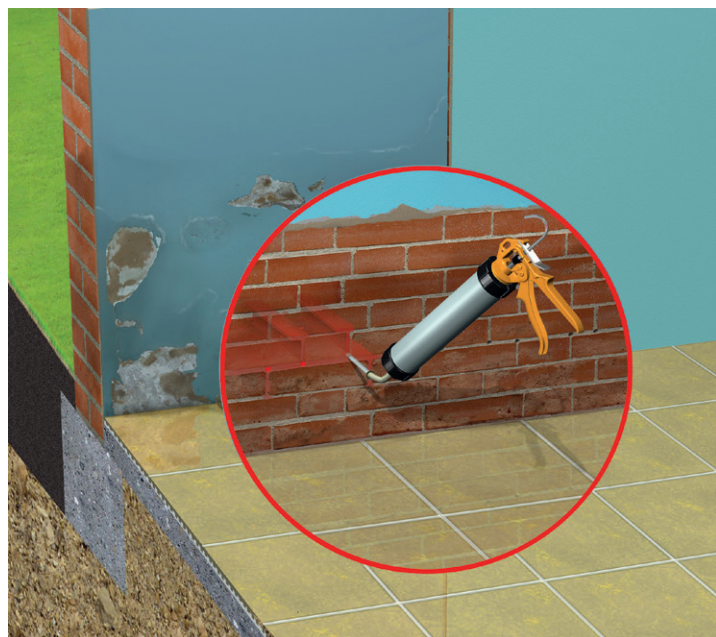
A Bestsupplier é especializada no desenvolvimento e prestação de serviços associados à indústria 4.0 e à criação de Plataformas Eletrónicas de Suporte aos Negócios, cujo propósito é contribuir de forma decisiva para o sucesso do relacionamento interempresarial dos nossos clientes.

www.bestsupplier.pt



Conheça-nos!

> Sikamur® Injectocream-100 | A solução eficaz para combater humidade ascendente



É comum encontrar a zona inferior de paredes de edifícios com destacamentos de pinturas e degradação dos rebocos e evidências de salitre. Uma das grandes responsáveis por estes efeitos é a humidade ascendente, que se manifesta em aproximadamente 1,50 metros de altura da base da parede.

A humidade ascendente resulta do processo natural de absorção de água, proveniente do solo, pelos capilares dos materiais comuns utilizados na construção civil, tais como as argamassas, utilizadas no assentamento de alvenaria de tijolo ou para realização dos rebocos para posterior revestimento, por exemplo.

Na época do ano mais chuvosa, os efeitos da humidade ascen-

dente tendem a evidenciar-se com maior expressão. Isto acontece, uma vez que o solo não é capaz de absorver a totalidade da água e os materiais porosos da parede permitem que a água suba através dos seus capilares. No processo de evaporação de água, os sais, presentes na própria água do solo e nos materiais de construção, reagem e provocam o tão indesejado salitre e os conhecidos efeitos nos revestimentos das paredes.

A forma mais eficaz para resolver o problema de humidade ascendente é bloquear a subida de água através dos capilares dos materiais porosos e permitir a respiração da parede para saída do vapor de água.

Para bloquear a subida de água por capilaridade, a Sika disponibi-

liza o Sikamur® InjectoCream-100.

Sikamur® InjectoCream-100 é uma barreira injetável contra humidade ascendente à base de silanos. É fornecido em cartuchos de 300 ml e é aplicado diretamente na argamassa de assentamento de alvenaria, injetando o produto com uma pistola de cartuchos convencional, em furos previamente realizados.

Esta solução poderá ser utilizada em paredes de alvenaria de tijolo simples, paredes duplas e paredes de alvenaria de pedra. Após a injeção, a fórmula concentrada do Sikamur® InjectoCream-100 difunde-se e forma uma barreira horizontal à subida de água na parede.

Como acabamento final da pare-

de, deve ser utilizado um revestimento que permita a respiração da parede para libertação do vapor de água contido no seu interior, com os seguintes produtos:

- Acabamento exterior: argamassa macroporosa Cotegran Cal Color.
- Acabamento interior: argamassa de impermeabilização Sikatop 209 ES e pintura Sikagard 610 Acrílica.



Sika Portugal
Rua de Santarém, 113
4400-292 Vila Nova de Gaia
Tel.: 223 776 900
Site: www.sika.pt



**ATENÇÃO!
ESTA ZONA É À PROVA DE ÁGUA.***



Gama Sikagard® 570 W Pele Elástica®

REVESTIMENTO ELÁSTICO DE IMPERMEABILIZAÇÃO
PARA COBERTURAS E TELHADOS



SAIBA MAIS
SIKACONSIGO.PT

* Consulte sempre a ficha de produto mais recente

A CONSTRUIR CONFIANÇA



ABRIL / 2023

ATÉ AO DIA 10

- IVA - comunicação das faturas emitidas e da sua não emissão em MAR.23
- SEGURANÇA SOCIAL - regime geral - entrega de declarações (MAR.23)
- IRS - declaração mensal de remunerações AT (MAR.23)

ATÉ AO DIA 20

- IVA - periodicidade mensal - declaração periódica (FEV.23)
- SEGURANÇA SOCIAL - regime geral - pagamento (MAR.23)
- SEGURANÇA SOCIAL - independentes - pagamento (MAR.23)
- FUNDO DE COMPENSAÇÃO - pagamento (MAR.23)
- IRC/IRS - retenções na fonte (MAR.23)
- SELO - pagamento do relativo a MAR.23
- IVA - declaração recapitulativa - regimes mensal e trimestral

ATÉ AO DIA 26

- IVA - periodicidade mensal - pagamento (FEV.23)

ATÉ AO DIA 30

- IUC - pagamento - veículos com aniversário de matrícula em ABR.23
- IRS/IRC - declaração mod. 30 - rendimentos pagos a não residentes em FEV.23
- SEGURANÇA SOCIAL - independentes - declaração trimestral
- AIMI - herança indivisa - confirmação das quotas pelos herdeiros

Disclaimer - Este texto é meramente informativo, não é exaustivo, não dispensa a consulta dos textos legais ou o cumprimento de outras obrigações previstas em disposições legislativas, regulamentares ou administrativas, não responsabilizando a Autora. Não inclui necessariamente as alterações, prorrogações, diferimentos e outras medidas de natureza similar relativas a obrigações declarativas e de pagamento de natureza fiscal e contributiva aprovadas no âmbito do combate ao COVID-19, que são/foram objeto de informação autónoma.

www.portaldasfinancas.gov.pt

MAIO / 2023

ATÉ AO DIA 8

- IVA - comunicação das faturas emitidas e da sua não emissão em ABR.23

ATÉ AO DIA 10

- SEGURANÇA SOCIAL - regime geral - entrega de declarações (ABR.23)
- IRS - declaração mensal de remunerações AT (ABR.23)

ATÉ AO DIA 22

- IVA - periodicidade mensal - declaração periódica (MAR.23)
- IVA - periodicidade trimestral - declaração periódica (1.º TRIM.23)
- SEGURANÇA SOCIAL - regime geral - pagamento (ABR.23)
- SEGURANÇA SOCIAL - independentes - pagamento (ABR.23)
- FUNDO DE COMPENSAÇÃO - pagamento (ABR.23)
- IRC/IRS - retenções na fonte (ABR.23)
- SELO - pagamento do relativo a ABR.23
- IVA - declaração recapitulativa - regimes mensal e trimestral
- IVA - pequenos retalhistas (1.º TRIM.23)

ATÉ AO DIA 25

- IVA - periodicidade mensal - pagamento (MAR.23)
- IVA - periodicidade trimestral - pagamento (1.º TRIM.23)

ATÉ AO DIA 31

- IUC - pagamento - veículos com aniversário de matrícula em MAI.23
- IRS/IRC - declaração modelo 30 - rendimentos pagos a não residentes em MAR.23
- IRC/2022 - declaração modelo 22
- AIMI - sujeitos passivos casados - tributação conjunta
- IMI/2022 - pagamento da totalidade ou da 1.ª prestação

App Materiais de Construção

A App contém informação referente a empresas de Materiais de Construção.



> Seleções de lacado Nature Colors & Forest Collection Colors | Extrusal



A Extrusal apresenta no seu portfólio de cores e acabamentos soluções que evidenciam a unicidade de cada projeto. Nature Colors & Forest Collection Colors são as seleções de lacado Extrusal que transpõem em cada projeto uma diversidade cromática e de acabamentos que conferem apontamentos únicos aos espaços interiores e exteriores.

Forest Collection Colors é a mais recente seleção de lacados Extrusal que capta a verdadeira essência da natureza, onde aí recolhe as tonalidades, os padrões e as texturas naturais que os utilizadores podem

viver nas suas habitações. Uma paleta que reinterpreta a esfera urbana e contemporânea convertendo elementos comuns em elementos distintos com apontamentos provenientes da natureza. Especialmente desenvolvida para a arquitetura e design de interiores, a gama de cores é composta por 9 referências.

Caracterizada pela sua personalidade urbana e moderna, Forest Collection Colors apresenta três paradigmas: a estética do efeito madeira (walnut, moss, natural, polar, ivory, crude), o glamour do dourado (goldtouch e stone) e o encanto do enferrujado (rust). Uma gama de co-

res proveniente de um processo de lacagem cuja base é realizada por lacagem e o acabamento, por transferência de calor com sublimação, conferindo uma estética única, autêntica e realista.

Nature Colors é a outra seleção de lacados Extrusal que se apresenta enquanto diálogo permanente entre o minimalismo e elegância, traduzindo-se numa reinterpretação direta da simplicidade e elegância dos tons mais frios ao conforto das tonalidades quentes e acolhedores. Um resultado que se traduz numa harmonia perfeita entre a natureza e o estilo moderno e citadino, presente em 11 cores - Blue9T, Sky5T, Gray5T, Orange5T, Brown7T, Bei-

ge5T, Nature5T, Basalt9L, Mosaic7L, Green8T e Iron8T.

O processo de pintura termo aderente Extrusal, executado com tintas em pó de poliéster cumpre as diretivas da Qualicoat, que gere a marca de igual designação e correspondentes diretivas, e a observância das normas ISO 2813, NP ISO 1520, NP EN ISO 2409, NP EN ISO 2815, NP EN ISO 1519 e NP 2360.

Desta forma, para além dos elevados padrões de qualidade, e o compromisso para uma menor pegada ambiental seus processos, em prol da sustentabilidade, estas coleções apresentam vantagens estéticas que permitem reforçar a personalidade e individualidade dos projetos. Para além dos elevados desempenhos térmicos e acústicos dos seus sistemas de janelas e portas, a Extrusal defende que a estética das suas soluções tem um papel preponderante no conforto das habitações.



Extrusal, SA
Rua do Sacobão - Aradas
3810-454 Aveiro
Tel.: 234 378 900
E-mail: info@extrusal.pt
Site: www.extrusal.pt



A FORÇA QUE + PRECISA

PARA COLAR E VEDAR TUDO COM TUDO



- +
ELASTICIDADE
NA SELAGEM
- +
TRANSPARÊNCIA
NA SELAGEM
- +
POLIVALÊNCIA
A COLAR E VEDAR
- +
RAPIDEZ
NA SECAGEM
- +
AGARRE INICIAL
E RAPIDEZ EXTREMA



T-REX® é a gama mais forte e polivalente do mercado. A sua fórmula mono componente à base de polímero híbrido SMX®, garante uma qualidade elevada em todas as aplicações. Cola, Veda e Fixa praticamente qualquer material em qualquer situação.

CONHEÇA TODA A GAMA EM



> ADHERE - colagem de cerâmicos | SECILTEK



Os revestimentos em grandes dimensões são uma tendência da arquitetura moderna e possuem inúmeras vantagens, que vão desde a versatilidade na sua utilização, passando pela facilidade na aplicação e até pelas características estéticas elegantes.

Este tipo de revestimento pode ser utilizado das paredes ao chão, passando por criações de bancadas, cubas, me-

sas e portas, permitindo criar ambientes com aspetos mais uniformes e com menos juntas, sendo uma ótima solução para projetos que necessitam de amplitude. Para além disso, as peças de revestimentos em grandes formatos apresentam grande diversidade no estilo, com opções que reproduzem texturas de matérias-primas como madeira, mármore e pedras naturais, além de betão e metais. A praticidade na instalação é outra das grandes vantagens ao optar por revestimentos com peças de grandes formatos, pois a instalação costuma ser mais ágil do que com peças menores. Assim o tempo de obra é reduzido, proporcionando economia no projeto.

Com toda a diversidade de peças e variadas aplicações, é imprescindível uma escolha correta do cimento cola e para isso é necessário ter em conta não só o ambiente de aplicação e as variações de temperatura, mas também o suporte, o tipo de revestimento e as características das peças (dimensão, cor, material).

As soluções da gama ADHERE da SECILTEK são colas de construção para colagem de revestimentos em

interiores, exteriores e usos específicos, que foram desenvolvidas à medida das exigências de cada aplicação, com trabalhabilidade otimizada e desempenhos garantidos, contendo ainda uma oferta de produtos para preenchimentos de juntas de cerâmicos para interiores e exteriores.

Com tantas opções em tipos de revestimentos e suas aplicações, simplificar a escolha dos materiais torna-se relevante, por isso escolher um único tipo de cimento cola que possa atender a colagem de variadas peças, suportes e ambientes, traz muitas vantagens para a execução da obra.

Assim, a SECILTEK desenvolveu o ADHERE FLEX TT GEL, um cimento cola multiusos, adequado para executar a colagem de diferentes tipos de cerâmicos, com dimensões e formatos variáveis, aplicados sobre os mais variados suportes típicos, para paredes e pavimentos em uso interior e exterior.

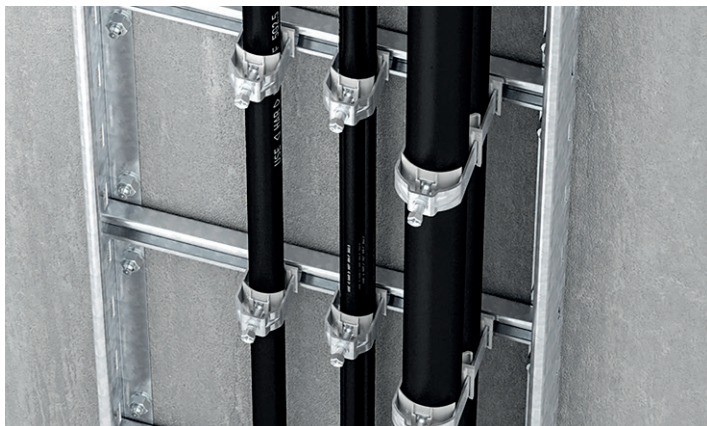
O ADHERE FLEX TT GEL, possui também uma trabalhabilidade ímpar e um melhor rendimento na aplicação, fruto da tecnologia GEL incorporada, garantindo colagens seguras, mesmo em ambientes mais adversos, em que existem variações térmicas e de humidade acentuadas. Possui ainda características especiais de deformabilidade, o que permite acompanhar os movimentos diferenciais resultantes dos fenómenos higro-térmicos.

Conheça as soluções para colagem de cerâmicos da SECIL, entre as variadas soluções disponíveis, em www.secil.pt.



Secil, Lda
Av. Eng.º Duarte Pacheco, 19, 7º
1070-100 Lisboa
Tel.: 217 927 100
E-mail: secil@secil.pt
Site: www.secil-group.com

> Contraplaca universal | OBO Bettermann



A OBO Bettermann Portugal, fabricante de material elétrico especialista em soluções para instaladores, apresenta a inovadora Contraplaca Universal que é adequada para todas as abraçadeiras BBS e perfis, e une as funções de todas as contraplacas plásticas anteriores num único produto, permitindo assim reduzir o seu portfólio de contraplacas e tornar esta solução mais versátil.

Esta nova versão é universal e de fácil instalação, podendo também ser utilizada como placa dupla, oferecendo desta forma uma inovadora flexibilidade.

APLICAÇÃO UNIVERSAL

A contraplaca universal é adequada para todas as abraçadeiras e perfis do portfólio da OBO Bettermann e está disponível para todas as larguras de rasgo.

A sua base estável e o suporte otimizado permite uma utilização universal.

MONTAGEM SIMPLES

A montagem da Contraplaca Universal é agora bastante simples, uma vez que esta é inserida antes da abraçadeira BBS ser apertada, proporcionando mais espaço durante a instalação e facilitando o trabalho

quando se tratam de áreas de difícil acesso.

ESTABILIDADE E MELHOR SUPORTE

A utilização da contraplaca em aplicações especiais, como quando estas são aplicadas em grandes alturas, é possível devido à sua elevada capacidade de suporte sobre o esquadro de apoio, bem como ao seu material resistente que permite a sua utilização em ambientes exteriores.

COMBINÁVEL COMO PLACA DUPLA

A transformação em placa dupla é possível devido ao contorno patenteado existente na parte de trás. Neste caso, duas contraplacas do mesmo tamanho são alinhadas uma na outra, nas marcações existentes que depois se juntam naturalmente.

Quando utilizada como placa dupla, a nova contraplaca pode também ser aplicada de forma universal, facilitando qualquer instalação.



OBO Bettermann, Lda
Estrada Nacional, 249, Km 4,2 Armz. A Esq.
Cabra Figa
2635-047 Rio de Mouro
Tel.: 219 253 230
E-mail: info@obo.pt
Site: www.obo.pt

> Nova gama de trinchas | Universal Portugal



A trincha Bluemid é fabricada com fibras PET e PBT, que imitam cerdas naturais, mini filamentos cónicos ocós (30%), filamentos sólidos (20%), filamentos ondulados (25%) e filamentos cónicos especiais (25%). Confere um acabamento profissional para todo o tipo de pinturas, oferecendo uma grande cobertura com acabamentos finos.

Por último, a trincha Greenlow é fabricada com fibras sintéticas super finas (PET + PBT) e filamentos cónicos cruzados de Ø 0.16 mm. É ideal para a aplicação de produtos à base de água, em qualquer tipo de superfícies, conferindo um bom acabamento.

A Universal lançou recentemente uma nova gama de trinchas, desenhada para oferecer acabamento e rendimento profissionais, facilitando os trabalhos de pintura graças ao gancho lateral e ao design ergonómico.

Esta gama é composta por três modelos, com três tipos de fibras e cer-

das distintas, em função do acabamento desejado.

A trincha Blacktop é fabricada com cerdas naturais, PET e PBT para obter uma máxima carga de tinta. As cerdas naturais são brancas, cozidas a 100°C (50%), mini filamentos cónicos ocós (10%) e

filamentos sólidos cónicos de cor bordeaux (40%) para conseguir acabamentos excelentes. Esta trincha é ideal para trabalhos de precisão, assim como para todos os tipos de pinturas, oferecendo um acabamento uniforme com óptima nivelção.



Universal Portugal
Rua da Saibreira, 120 a 152
Zona Industrial da Feiteira
Apartado 305
4416-401 Grijó
Tel.: 227 419 583
E-mail: geral@universal-portugal.pt
Site: www.universal-portugal.pt

Do artista ao
pintor profissional:
consigo há 68 anos!



Fabrico de Pincelaria Rua da Saibreira, 120 a 152
Apartado 305 | 4416-401 Grijó - Portugal
T. +351 227 419 583 (Chamada para Rede Fixa Nacional)
geral@universal-portugal.pt

f universalpincelaria
i universalpincelaria_pt



> Cola e veda híbrido universal - MAPEFLEX MS 45 | Mapei



DADOS TÉCNICOS

- Movimento em exercício: 20%.
- Módulo elástico aos 100% de alongamento: 0,66 N/mm².
- Dureza Shore A: 43.
- Trabalhabilidade: 35' (+23°C, 50% H.R.).
- EMICODE: EC1 Plus - baixíssima emissão.
- Certificação: Certificado para o contacto com água potável.
- Consumo: 3,0 metros lineares por cartucho de 300 ml (secção 10x10 mm).
- Embalagem: cartuchos de 300 ml, salsichões de 600 ml.



Lusomapei, SA
Zona Industrial de Alfêloas
Rua da Solidariedade
3780-315 Anadia
Tel.: 231 512 952
E-mail: info@mapei.pt
Site: www.mapei.pt

Com MAPEFLEX MS 45, da Mapei, podem-se colar e vedar os materiais de construção mais comuns, em superfícies secas e molhadas, mesmo nas condições mais adversas. Flexível, pintável e rápido, MAPEFLEX MS 45 está disponível nas cores branco, cinzento claro, cinzento escuro, bege, castanho e preto.

VANTAGENS

- Elevado efeito “ventosa” inicial para a colagem na vertical ou no teto.
- Elevada elasticidade para vedar juntas e fissuras em pavimentos e paredes.
- Compatível com suportes húmidos durante a aplicação.
- Pintável após endurecimento.
- Excelente resistência ao envelhecimento.
- Sem solventes, inodoro e com emissão muito baixa de VOC.

> Rolo de pintura Fachadas Extra | Pardal



Tintas Aquosas



Fachadas



Duração Máxima

O rolo de pintura Fachadas Extra é a mais recente novidade da Parda. Este rolo de pintura é um upgrade aos rolos para fachadas da Parda, mas agora com características que melhoram a performance da pintura. É ideal para aplicação de tintas aquosas em fachadas e revestimentos exteriores.

Tem uma maior capacidade de retenção de tinta, de maior cobertura por m², mais facilidade na aplicação da tinta e proporciona melhor acabamento.

O tecido 100% poliamida de alta densidade com altura de pelo de 21 mm, a colagem por termofusão que garante resistência aos solventes, o arame em aço e o cabo ergonómico bimatéria anti-deslizante, proporcionam uma excelente experiência de pintura.

A Parda desenvolveu o Rolo Fachadas Extra, garantindo uma aplicação exímia para tin-

tas aquosas para fachadas com um excelente poder de cobertura.

O rolo e respetivas cargas encontram-se disponíveis em 3 medidas:

- 180 mm
- 220 mm
- 250 mm
- Ø50 mm



Pardal®

Pincelaria Parda, SA
Estrada da Circunvalação, 2885
4300-139 Porto
Tel.: 225 377 041
E-mail: pardal@pardal.pt
Site: www.pardal.pt



**DO GOOD
TOO**

Software à medida



www.dogoodtoo.com

> Tetos Placo® Rigitone® Edge, a mesma placa com novos bordos
Saint-Gobain Portugal



A Placo®, marca da Saint-Gobain Portugal, especializada em soluções inovadoras de gesso, acaba de lançar no mercado nacional os novos modelos Rigitone® com o novo bordo Edge. A atualização feita pela marca ao produto permite uma instalação facilitada para os profissionais do setor, possibilitando, ainda, um melhor acabamento final.

Rigitone® Edge são placas contínuas fonoabsorventes fabricadas com base em placas de gesso laminado, com perfurações incorporadas no seu fabrico, e com a tecnologia Activ'Air®. Patenteada pela marca, a tecnologia Activ'Air®, torna mais saudável o ar que respiramos em ambientes interiores, eliminando as partículas nocivas, não detetáveis, que podem prejudicar a saúde.

A atualização deste modelo face aos anteriores permite

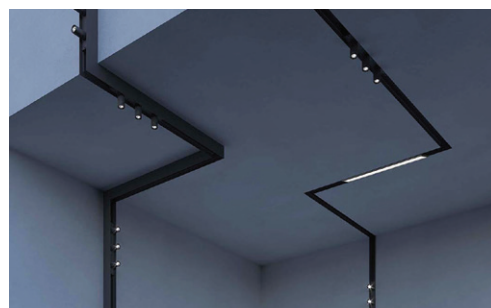
uma instalação mais rápida e fácil, com uma poupança de 10% no tempo de instalação quando comparada com o bordo reto, não necessitando de guia de montagem utilizado para a instalação dos modelos anteriores. O bordo, reforçado e com resistência a impactos, vem da fábrica lixado e com primário aplicado.

Os vários modelos Rigitone® Edge Activ'Air® destinam-se a tetos de locais onde se pretende uma elevada absorção acústica.



Saint-Gobain Portugal
Rua da Carreira Branca
Zona Industrial da Taboeira
3800-055 Aveiro
Tel.: 234 101 010
E-mail:
info.portugal@saint-gobain.com
Site: www.construir.saint-gobain.pt

> Sistema de Iluminação IVY da Targetti | Casa das Lâmpadas



IVY da Targetti é o primeiro sistema de iluminação completo para ambientes exteriores em IP65 e 48V, concebido pelo prestigiado gabinete Stefano Boeri Interiors.

Este sistema inovador é capaz de se integrar, de forma sóbria e natural, com a arquitetura dos espaços e criar um ambiente contínuo entre áreas interiores e exteriores.

Ao incluir diferentes equipamentos de luminárias, acessórios, al-

tifalantes e sensores, a gama IVY decora, ilumina e monitoriza o espaço onde se insere, potenciando a função social de qualquer espaço exterior.

Disponível em branco, ferrugem ou preto anodizado, com o corpo do perfil em alumínio extrudido, que pode ser instalado à superfície ou encastrado, em quatro diferentes comprimentos: 50 cm, 100 cm, 200 cm, 300 cm.

Os diferentes módulos podem ser afixados em qualquer ponto do perfil, de modo a garantir a máxima flexibilidade da solução.

Grças à grande variedade de juntas de conexão, é possível conceber soluções contínuas, totalmente personalizadas, para instalações da parede ao teto.

A Targetti é uma marca representada em Portugal pela Casa das Lâmpadas, que faz parte do Grupo 3F Filippi-Targetti.



Casa das Lâmpadas
Rua da Arroeteia, 894
4465-586 Leça do Balio
Tel.: 229 059 000
Site: www.casadaslampadas.com

TRANSIÇÃO DIGITAL - INICIATIVA DO SELO DIGITAL NACIONAL



APRESENTAÇÃO

Um dos principais objetivos da Presidência Portuguesa da União Europeia é incentivar a Maturidade Digital nas **Micro, Pequenas e Médias empresas**, através do projeto **Transição Digital - Iniciativa do Selo Digital Nacional**.

A Transição Digital representa uma oportunidade para as empresas melhorarem os seus níveis de Produtividade, Competitividade, Inovação e Relação com os seus Clientes, preparando o seu negócio para o Futuro.

Esta iniciativa inclui 4 dimensões distintas:

1. Cibersegurança
2. Privacidade e Proteção de Dados Pessoais
3. Sustentabilidade
4. Acessibilidade

Cada uma destas dimensões possui uma especificação técnica elaborada pela Comissão Técnica de Normalização ad hoc CTA 041 "Selos digitais", cuja coordenação, é assegurada pelo Organismo Nacional de Normalização, Instituto Português da Qualidade (ONN/IPQ).

As empresas que cumpram com estas especificações são Certificadas, via emissão de **Selos Digitais, em 3 tipos de Maturidade Digital - Bronze, Prata e Ouro** que contribuem de forma complementar e distinta para o aumento da segurança, da complexidade dos requisitos e da metodologia de verificação durante a auditoria.



SELO DE MATURIDADE DIGITAL GLOBAL

De momento, a dimensão que se encontra aberta para o processo de Certificação é a **Cibersegurança**.

A certificação em Cibersegurança é aplicável todas as empresas, independentemente do setor de atividade, tipologia e dimensão, tendo especial foco nas micro, pequenas e médias empresas (PME) que pretendam demonstrar a sua conformidade no pilar da Cibersegurança.

A Certificação para obtenção do Selo Digital de Cibersegurança baseia-se no Quadro de Referência Nacional em Cibersegurança e tem como principal objetivo, mitigar muitos dos riscos físicos e digitais a que as organizações estão expostas, contribuindo para o aumento da segurança da informação e proteção das empresas.

Cada empresa deve selecionar o nível de certificação que mais se adequa à sua dimensão, estrutura organizacional, missão e ambição, podendo melhorar continuamente para níveis de certificação superiores.

A EUROCEG realiza a consultoria necessária à implementação dos requisitos para a obtenção do Selo Digital de Cibersegurança, cuja conformidade de implementação, dará origem a um Certificado bem como o uso da Marca. Contacte-nos através do 244 561 088 ou do geral@euroceg.pt
Saiba mais sobre a Euroceg em www.euroceg.pt

NÓS ELABORAMOS O SEU PROJETO E A CANDIDATURA.
FALE CONNOSCO.



> Viega Megapress - Press-Fitting para tubo de aço (ferro preto)

Pinto & Cruz Tubagens e Sistemas



O sistema Megapress contém acessórios de prensar em aço 1.0308 com um revestimento em zinco níquel que garante a qualidade, robustez e uma grande durabilidade. O sistema é compatível com tubo de aço, com ou sem costura, conforme DIN EN 10255, DIN EN 10220/10216-1 e DIN EN 10220/10217-1.

A tubagem de aço pode ser prensada de forma segura nos diâmetros de 3/8" até 4".

Os benefícios são evidentes relativamente à supressão dos custos para a proteção de incêndio, redução da preparação de obra e redução do tempo da instalação de 60% até 80%.

O Megapress torna-se, com o método comprovado de prensar, o sistema ideal para

instalações de AVAC, instalações industriais, instalações de temperaturas elevadas e instalações de circuitos fechados.

Disponível online e nas lojas físicas da Pinto & Cruz Tubagens e Sistemas.

Braga * Porto * Aveiro * Viseu * Leiria * Benavente * Lisboa * Seixal * Loulé * Parchal * Ponta Delgada * Funchal



Pinto & Cruz Tubagens e Sistemas
Rua Eng. Ferreira Dias, 469
4100-247 Porto
Tel.: 226 150 530
E-mail: tubos@pintocruz.pt
Site: tubagens.pintocruz.pt

Perde demasiado tempo a atualizar tabelas de preços?

Um passo à frente na digitalização!

empresas aderentes



APCMC
Datacheck

Plataforma Web || Base de Dados
Mestre de produtos da construção

Cofinanciado por:





Quer impulsionar o seu negócio?

Podemos ajudá-lo.

SOMOS CONSULTORES ESPECIALISTAS NA ELABORAÇÃO
E ACOMPANHAMENTO DE CANDIDATURAS AO **PORTUGAL 2020**

SISTEMAS DE INCENTIVOS:

- INOVAÇÃO PRODUTIVA
- INTERNACIONALIZAÇÃO
- QUALIFICAÇÃO
- EMPREENDEDORISMO E EMPREGO

Rua São João de Deus, 116 - 2º andar, sala 4
4760-162 Vila Nova de Famalicão | Portugal
Telefone/Fax: 252 100 072
Email: geral@bestvalor.pt

B
BEST
VALOR
CONTABILIDADE & APOIO À GESTÃO

> Autoclismos de interior | Geberit



A Geberit, especialista em louça sanitária e tecnologia para a casa de banho, otimizou os mecanismos de todos os seus autoclismos de interior, na sua aposta constante no desenvolvimento de produtos que geram um menor consumo de água e uma melhor gestão da sua utilização. Se em 2022 a empresa atualizou os seus autoclismos Sigma de 12 cm e Omega com o mecanismo Geberit série 212, esta temporada a novidade apresenta-se no autoclismo Sigma de 8 cm.

Com efeito, a partir de abril de 2023, todos os autoclismos Geberit Sigma de 8 cm, cuja espessura reduzida permite ganhar espaço na casa de banho, terão um novo interior: o mecanismo de descarga dupla Geberit série 208. Esta nova válvula de descarga foi completamente revista e as suas propriedades hidráulicas foram melhoradas,

à semelhança do que foi feito no ano passado com o mecanismo série 212.

CAUDAL AJUSTÁVEL

Entre as novidades que apresenta o novo mecanismo série 208, destaca-se o regulador que permite ajustar a velocidade da descarga de água em 5 níveis de intensidade e adaptá-la a cada tipo de sanita. Desta forma, a descarga adapta-se ao formato interior da bacia da sanita, obtém-se a máxima eficácia na sua limpeza após a utilização da casa de banho e evitam-se possíveis salpicos por excesso de pressão ou de velocidade da entrada da água na sanita.

MANUTENÇÃO FÁCIL

Os trabalhos de manutenção também foram aprimorados: agora, a instalação e extração do mecanismo são ainda mais fáceis de reali-

zar, através do orifício da placa de descarga. O mecanismo de descarga série 208 é compatível com versões anteriores do autoclismo, sem restrições, por isso também é adequado como peça sobresselente para os autoclismos de interior Sigma de 8 cm anteriores a 2023. Isto permite atualizar os autoclismos de interior Geberit já instalados numa casa de banho e colocá-los à altura dos novos padrões de sustentabilidade, consumo e ajustes de descarga, bastando substituir o velho mecanismo pelo novo modelo série 208.

MATERIAL DURADOURO

O tubo de descarga do novo mecanismo é feito em plástico ABS que, por um lado, aumenta a sua resistência à água clorada e, por outro, garante melhores propriedades de deslizamento ao abrir e ao fechar. Por outro lado, a marcação a laser da numeração da válvula e de todas as certificações garante que se possam identificar claramente mesmo após décadas de uso.

POUPANÇA DE ÁGUA

O mecanismo possui dois comandos deslizantes que permitem ajustar facilmente a configuração da descarga dupla. Para a descarga completa, o intervalo oscila

entre 4,5 e 7,5 litros. A meia descarga, por sua vez, pode ser ajustada para apenas 2 litros de caudal de água, o que faz evoluir a casa de banho em termos de sustentabilidade e oferece um valor diferenciado no mercado.



■ GEBERIT

Geberit Tecnologia Sanitária, SA
Rua Cupertino Miranda, 12 - 2º A
1600-485 Lisboa
Tel.: 800 252 627
E-mail: info.iberia@geberit.com
Site: www.geberit.pt

> Coberturas com novas propostas sustentáveis e user-friendly | Weber

NOVIDADE

SOLUÇÕES DE IMPERMEABILIZAÇÃO DE BASE AQUOSA

weber
SAINT-GOBAIN

Com o intuito de reforçar a vasta gama de soluções de coberturas para edifícios, a Weber apresenta dois novos produtos inovadores da gama weberdry pur para a impermeabilização de coberturas com membrana líquida: o weberdry pur coat aqua e o weberdry pur seal aqua. As mais recentes apostas da marca da Saint-Gobain vêm reforçar o contínuo investimento nesta categoria, complementando a gama de impermeabilização de coberturas recentemente lançada.

Os novos produtos, de base aquosa, assumem-se como user-friendly, uma vez que não exigem uma aplicação especializada. Por outro lado, estas soluções são mais sustentáveis ao apresentar baixos níveis de COV (Compostos Orgânicos Voláteis). Destaca-se ainda a grande durabilidade dos materiais, evidenciada pela certificação ETA, e a possibilidade de afinação da cor dos produtos. Ao nível da segurança, trata-se de produtos de baixa agressividade para o aplicador, não necessitando de EPI's específicos para aplicar as soluções ou de ventilação específica.

O novo lançamento integrado na gama weberdry pur vem reforçar a aposta da insígnia em oferecer uma maior e mais variada gama de coberturas ao mercado português.

De recordar que, além das soluções para impermeabilização de coberturas com membrana líquida, a Weber dispõe de uma gama de telas betuminosas, que pode ser uma alternativa em função do tipo de projeto.

SAINT-GOBAIN

Saint-Gobain Portugal
Rua da Carreira Branca
Zona Industrial da Taboira
3800-055 Aveiro
Tel.: 234 101 010
E-mail:
info.portugal@saint-gobain.com
Site: www.construir.saint-gobain.pt

HÁ 23 ANOS A CRIAR MARCAS!...

...e a ajudar as empresas a comunicar.

designarte
brand activation

Branding & Corporate Identity

Logótipos, decoração de viaturas, fachadas, etc.

Editorial & Promotional Design

Brochuras, Catálogos, Newsletters, Rótulos, etc.

Webdesign & Marketing Digital

Websites, Portais, Lojas online, aplicações

Video & Motion Design

Vídeos Institucionais, Promocionais e Virais

www.designarte.pt

225 095 166

SISTEMA TRADITERM

O melhor isolamento da sua fachada



Argamassa para a colagem e revestimento de painéis de poliestireno expandido (EPS), poliestireno expandido grafite (EPS-G), lã mineral e cortiça natural.

- Isolamento térmico.
- Impermeabilidade à água.
- Permeável ao vapor de água.
- Regula a inercia térmica das fachadas.
- Minimiza o risco de condensação.
- Redução das pontes térmicas.
- Solução ótima na reabilitação energética dos edifícios.



www.grupopuma.com


grupopuma

GARANTIA NA CONSTRUÇÃO